

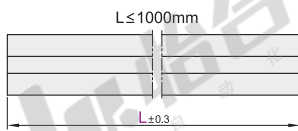
通用铝合金型材

◀ 光纤安装座

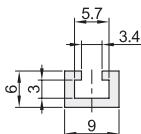
代码	类型	材质	表面处理
ATS05	光纤安装座	A6063-T5	喷砂氧化

- ① 切断面未进行氧化处理。
- ② 最大使用长度：2000mm。
- ③ 可定制表面处理。

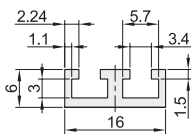
■ L长度公差



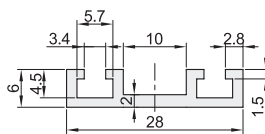
ATS05-609



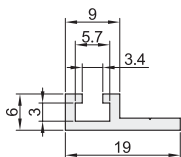
ATS05-616



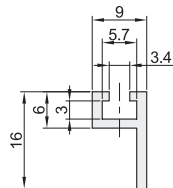
ATS05-628



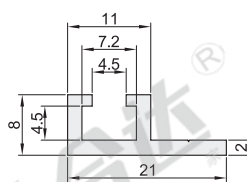
ATS05-619



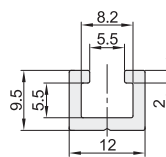
ATS05-169



ATS05-821



ATS05-9512



视角标准：第一视角

代码	型号 规格	L 最小单位1	截面尺寸	每米重量Kg/m (理论值)	截面积(mm ²)	截面惯性矩	
						ix	iy
ATS05	609	50~2000	6×9	0.09	31.80	0.012×10 ⁴	0.031×10 ⁴
	616		6×16	0.14	51.60	0.02×10 ⁴	0.12×10 ⁴
	628		6×28	0.23	83.60	0.028×10 ⁴	0.65×10 ⁴
	619		6×19	0.15	51.77	0.016×10 ⁴	0.16×10 ⁴
	169		16×9	0.14	48.30	0.091×10 ⁴	0.046×10 ⁴
	821		8×12	0.19	68.83	0.04×10 ⁴	0.25×10 ⁴
	9512		9.5×12	0.16	57.67	0.055×10 ⁴	0.11×10 ⁴

① 提供来图加工服务。

② 实际重量与理论重量之间存在轻微差异, 这主要源于生产工艺、包装材料等因素的影响。

■ 通用铝型材使用配件选型表

槽口类型	适用配件	槽口类型	适用配件
	槽内紧固螺母选用标准六角螺母 TBK55-M3		选用国标30系列型材配件
	选用欧标20系列型材配件		选用国标40系列型材配件
	选用欧标30系列型材配件		选用欧标4010系列型材配件
	选用欧标408系列型材配件		



请按图示订货

型号		L
代码	规格	最小单位1
ATS05	609	50≤2000
	619	

ATS05—609—L350