

圆孔型 ▶ 平型

不锈钢蝶形铰链

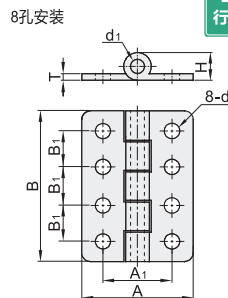
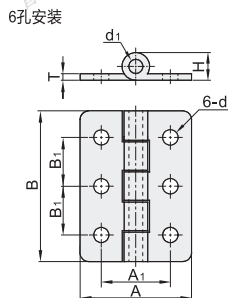
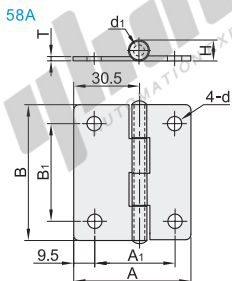
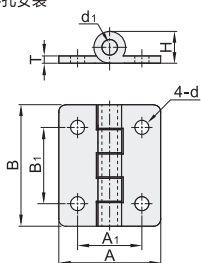
代码	类型	性价比	材质	表面处理/颜色	适用半导体行业
HFV11	平型 圆孔型	经济型	SUS304	镜面抛光	是
E-HFV18				拉丝	
HFV12				研磨抛光	
HFV17				喷漆黑色	
E-HFV19				喷砂研磨	
HFV13	精密型			镜面抛光	

- ① 仅HFV11、HFV12、HFV13、符合RoHS标准
- ② 特点(HFV11):
 - 采用不锈钢材质, 耐腐蚀性优异。
 - 用途(HFV11):
 - 适用于半导体设备, 医疗设备, 车辆船只, 厨房设备, 室外机器。

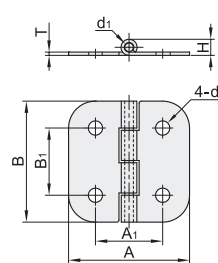


半导体行业适用

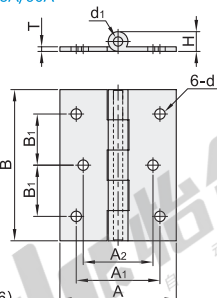
HFV11/12/13/17/E-HFV18/E-HFV19
4孔安装



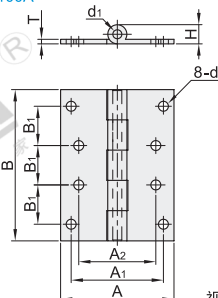
HFV16 4孔安装



E-HFV18 规格: 65A/75A/90A
6孔安装



E-HFV18 规格: 100A
8孔安装



① 推荐: 与HFV12相同尺寸但不同的材质型号请阅读HFV02 (P986)。

视角标准: 第一视角

型号	规格	安装孔数	A	B	A1	B1	H		T	d	d1	分段数		负载(kg)	参考重量(kg/pcs)										
							HFV13	HFV11/12/16/17/E-HFV19				HFV12	HFV11/13/16/17/E-HFV19		HFV11/16	HFV12/13/17/E-HFV19									
HFV11	25	4孔安装	20	25	12	16	3.8	0.8	3.4	2	3	1	0.01	0.01											
	30		30	22	22																				
	40		40	22	26	6										1.5	3.2	6	0.02						
	50		50	34	34																				
	40A	6孔安装	30	40	22	28	12	3	6.4	6	5	15	0.08												
	50A		30	50	22	36																			
	65		50	65	30	23									8	2	4.5	4	13	0.07					
	75		50	75	27	27																			
90	8孔安装	60	90	38	35	12	3	6.4	6	5	25	0.18													
100		60	100	38	26																				
HFV12 HFV13 HFV17 E-HFV19		40	4孔安装	35	40									21	25	9.5	9	2	5.5	5	9	0.035			
		47		47	47									32	30									9	9
	58	61		58	42	37	12.5	12.5	3	6.5	6	25	0.12												
	58A	58		58	37	37	11.5	11.5	5	5	4	30	0.12												
	(70)	80	70	47	43	11.5	11.5	5	5	4	30	0.19													
	65	6孔安装	35	65	21	25	9	9	2	5.5	5	5	11	0.06											
	77		47	77	32	30										9	9	5	15	0.08					
	95		61	95	42	37										12	12	3	6.5	6	35	0.20			
	(113)		80	113	47	43										12	12	3	6.5	6	40	0.32			
	HFV16		45	4孔安装	45	45										25	25	6	1.2	5.3	3.2	4	4	7	0.05
45					45	25										25									

① 规格: 58A仅适用于HFV13/HFV17。

② ()内的规格不适用E-HFV19。

③ 容许负载为使用2个时的数值。

型号	规格	安装孔数	A	B	A1	B1	A2	H	T	d	d1	分段数	负载(kg)	参考重量(kg/pcs)		
E-HFV18	25	4孔安装	20	25	12	16	—	3.8	0.8	3.4	2	2	0.9	0.006		
	30		30	22	22											
	40		40	22	28	3									5.8	0.012
	50		50	22	36											
	65	6孔安装	30	65	30	23	8.5	2	5.5	5	4	5	14.7	0.046		
	65A		30	36	22	30										
	75		30	75	30	27									—	
	75A		36	26	30	—										
	90		38	35	—	—										
	90A		46	34	36	—										
100	8孔安装	60	46	36	36	12.7	3	6.6	6	6	24.5	0.068				
100A		80	38	26	—											
			46	46	36							5	29.5	0.1		

④ 容许负载为使用2个时的数值。

请按图示订货

型号	规格	A
HFV11	25	20
HFV11	30	20

优惠价

数量	1~9	10~
价格	100%	另行报价

未税价(元)

交货期

1

铰链