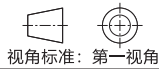
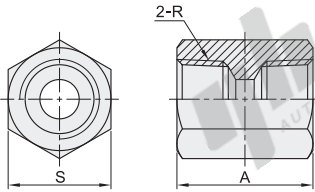


经济型 全铜接头

- 内螺纹套管型/内外螺纹套管型
- 盖型/内外螺纹弯管型

内螺纹·套管型

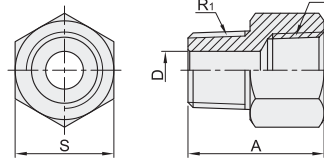
代码	类型	材质
XYE01	内螺纹·套管型	黄铜



型号		R	A	S
XYE01	公称型号 01	Rc1/8	22	14
	02	Rc1/4	20	17
	03	Rc3/8	22	21
	04	Rc1/2	24	26

内外螺纹·套管型

代码	类型	材质
XYE06	内外螺纹·套管型	黄铜



型号		R	R ₁	A	D	S
XYE06	公称型号 01	Rc1/8	R1/8	24	5	12
	02	Rc1/4	R1/4	24	8	16
	03	Rc3/8	R3/8	26	11	22
	04	Rc1/2	R1/2	27	15	24

内螺纹·管套型

型号		R
代码	公称型号	R
XYE01	01	Rc1/8
	02	Rc1/4

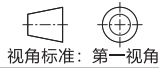
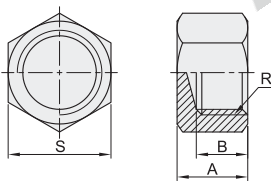
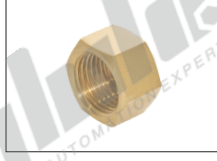


优惠价	
数量	1~9 10~
价格	100% 另行报价



内螺纹·盖型

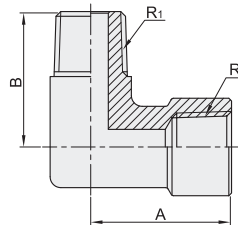
代码	类型	材质
XYE11	内螺纹·盖型	黄铜



型号		R	A	B	S
XYE11	公称型号 01	Rc1/8	9	7	12
	02	Rc1/4	11	9	16
	03	Rc3/8	14	12	19
	04	Rc1/2	15	13	24

内外螺纹·弯管型

代码	类型	材质
XYE16	内外螺纹·弯管型	黄铜



型号		R	R ₁	A	B
XYE16	公称型号 01	Rc1/8	R1/8	22	21
	02	Rc1/4	R1/4	24	23
	03	Rc3/8	R3/8	26.5	28
	04	Rc1/2	R1/2	27	30.5

内螺纹·盖型

型号		R
代码	公称型号	R
XYE11	01	Rc1/8
	02	Rc1/4



优惠价	
数量	1~9 10~
价格	100% 另行报价



气
调
速
接
头
类
D8

D8