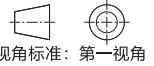
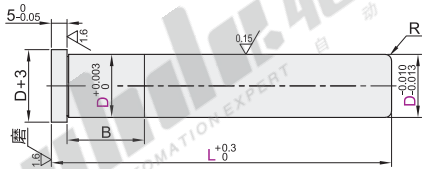


精密型卸料板导柱

代码	类型	公差精度	材质		硬度
			国标	相当	
OFA01	肩型	3μm	GCr15	SUJ2	58HRC~
OFA02	直杆型				
OFA03	装卸型				

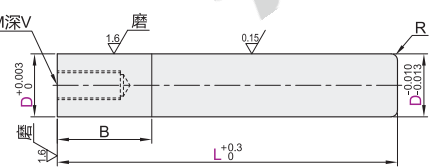


肩型
OFA01

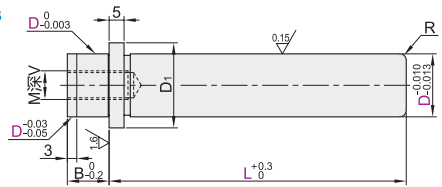


视角标准：第一视角

直杆型
OFA02



装卸型
OFA03



肩型/直杆型

型号	D	L	(仅OFA02) M深V	B	R
肩型 OFA01	10	40 50 60 70 80 90 100	M5深12	13	1.0
	13	50 60 70 80 90 100 120	M6深15	16	1.5
	16	50 60 70 80 90 100 110 120 140		20	
直杆型 OFA02	20	70 80 90 100 110 120 140	M8深20	25	2.0
	25	70 80 90 100 110 120 140		28	

装卸型

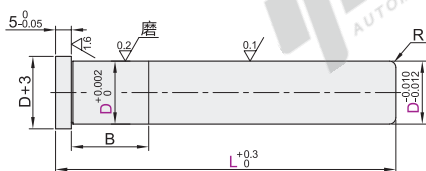
型号	D	L	M深V	D1	B	R
OFA03	10	40 50 60	M5深12	16	8	1.0
	13	40 50 60 70	M6深15	20	10	1.5
	16	40 50 60 70 80 90 100		23		
	20	50 60 70 80 90 100	M8深20	27	13	2.0

超精密型卸料板导柱

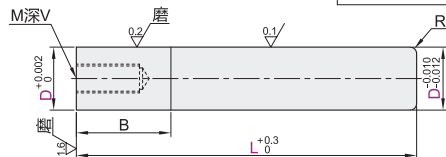
代码	类型	公差精度	材质	硬度
OFB01	肩型	2μm	SKD11	58HRC~
OFB02	直杆型			
OFB03	直杆型带导入部			
OFB04	装卸型			



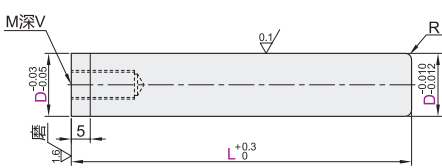
肩型
OFB01



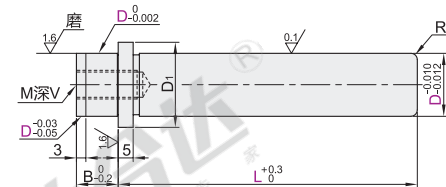
直杆型
OFB02



直杆型带导入部
OFB03



装卸型
OFB04



视角标准：第一视角

肩型/直杆型/直杆型带导入部

型号	D	L	(仅OFB02/03) M深V	(仅OFB04/02) B	R
肩型 OFB01	8	40 50 60 70 80	M5深12	10	1.0
	10	40 50 60 70 80 90 100		13	
	13	50 60 70 80 90 100 110 120		16	
直杆型 OFB02	16	50 60 70 80 90 100 110 120 130 140	M6深15	20	1.5
	20	60 70 80 90 100 110 120 130 140		25	
直杆型带导入部 OFB03	25	70 80 90 100 110 120 130 140 150	M8深20	28	2.0

装卸型

型号	D	L	M深V	D1	B	R
OFB04	10	30 40 50 60 70 80	M5深12	16	8	1.0
	13	40 50 60 70 80 90 100	M6深15	20	10	1.5
	16	40 50 60 70 80 90 100 110 120		23		
	20	50 60 70 80 90 100 110 120	M8深20	27	13	2.0

精密型卸料板导柱·直杆型

型号	D	L
OFA01	13	40-50-60 70 50 60 70 80



数量	1~9	10~
价格	100%	另行报价



交货期
12

请按图示订货

OFA01—D10—L50

未标价(元)