

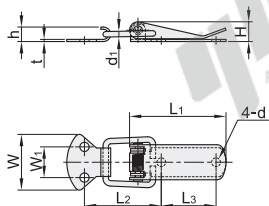
# 经济型搭扣

◀ 轻载型·扁嘴型  
▶ 厚型

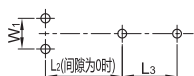
## 轻载型·扁嘴型

代码	类型	材质	表面处理
E-HFQ21	轻载型	扁嘴型	—
E-HGA31	单挂锁孔	SUS304	震动抛光

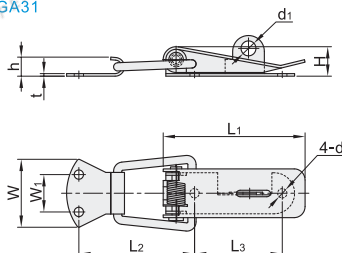
无挂锁孔  
E-HFQ21



安装孔孔距



单挂锁孔  
E-HGA31



安装孔孔距



视角标准：第一视角

型号	规格	W	W1	L1	L2	L3	H	h	d	d1	t	参考重量 (kg/pcs)
E-HFQ21	44	25.4	14	44	35	25	9	6.6	—	3	1	0.04
	56	31.5	—	55	39.5	33	12	8.4	4.2	—	1.2	0.06
	66	38.8	17	65	53	41	13.7	10.8	—	4	—	0.07
E-HGA31	39	27	13	44	39	24.5	9	6.8	3.4	4.6	1	0.04
	53	38.8	17	65	53	41	13.7	10.8	4.5	5.5	1.2	0.05



请按图示订货

型号	规格
E-HGA31	53

E-HGA31—39



未税价(元)

### 优惠价

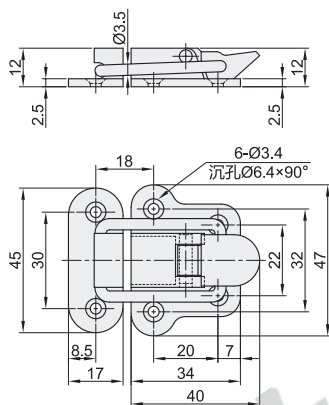
数量	1~9	10~
价格	100%	另行报价



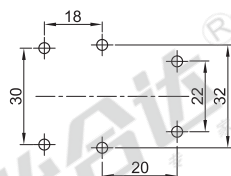
交货期  
1

## 厚型

代码	类型	材质	表面处理
E-HGA91	厚型	ZDC	镀亮铬



安装孔孔距



视角标准：第一视角

型号	规格	参考重量 (kg/pcs)
E-HGA91	40	0.09



请按图示订货

型号	规格
E-HGA91	40

E-HGA91—40



未税价(元)

### 优惠价

数量	1~9	10~
价格	100%	另行报价



交货期  
1