

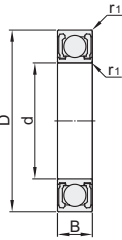
微型深沟球轴承

带橡胶密封圈型 · 非接触式/接触式 经济型

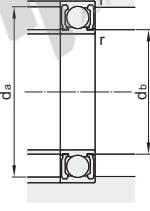
| 代码 | 类型 | 轴承类型代码 | 轴承精度 | 后置代码 | | 轴承材质 | | 密封圈材质 |
|----------|-----|--------|---------------|----------|-----------------------|-------|------|-------|
| | | | | 双面带橡胶密封圈 | 2RZ(非接触式) 2RS(接触式) | 国标 | 相当 | |
| BAG...-E | 经济型 | 6 | GB/T 307.1 0级 | | | GCr15 | SUJ2 | 丁腈橡胶 |



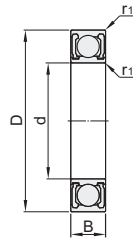
非接触式



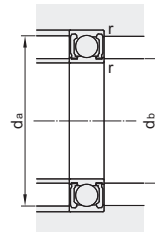
安装图



接触式



安装图



- ① 经济型适合中低转速、低载荷。
- ② 不承诺品牌。



| 代码 | 型号 | | d | D | B | r ₁ (min) | 基本额定负载 | | 极限转速 rpm (参考) | 安装尺寸 | | | 重量 (g) (参考) |
|----------|---------|---------|----|------|---|----------------------|------------|-------------|---------------------|-------------------------|-------------------------|------------|-------------------|
| | 非接触式 | 接触式 | | | | | Cr(动) N | Cor(静) N | | d _b (min) | d _a (max) | r (max) | |
| BAG...-E | | 693-2RS | 3 | 8 | 4 | 0.15 | 150 | 179 | 54000 | 4.2 | 6.8 | 0.15 | 0.61 |
| | | 623-2RS | | 10 | | | | 224 | | | 8.8 | | 1.6 |
| | | 694-2RS | | 11 | | | | 276 | | | 9.8 | | 2 |
| | | 604-2RS | 4 | 12 | 5 | 0.2 | 200 | 360 | 43000 | 5.6 | 10.4 | 0.2 | 2.3 |
| | | 624-2RZ | | 13 | | | | 490 | | | 11.4 | | 3.5 |
| | | 695-2RS | 5 | 4 | 5 | 0.3 | 300 | 430 | 40000 | 6.6 | 12.4 | 0.3 | 2.4 |
| | | 605-2RS | | 5 | | | | 505 | | | 12.4 | | 3.5 |
| | | 625-2RZ | | 16 | | | | 680 | | | 14 | | 4.8 |
| | | 696-2RZ | 6 | 15 | 6 | 0.2 | 1350 | 530 | 37000 | 7.6 | 13.4 | 0.2 | 3.8 |
| | | 606-2RS | | 17 | | | | 865 | | | 15 | | 6 |
| | | 626-2RZ | 8 | 19 | 6 | 0.3 | 1990 | 865 | 35000 | 8 | 17 | 0.3 | 7.3 |
| | | 626-2RS | | 2340 | | | | 885 | | | 8.1 | | |
| | | 698-2RZ | | 1990 | | | | 865 | | | 33000 | | |
| | | 608-2RZ | 8 | 22 | 7 | | | 3350 | 1400 | 32000 | 10 | 20 | |
| | 608-2RS | 22 | | 1400 | | | | 32000 | | | | | |
| | 628-2RZ | 8 | 24 | 8 | | | 4000 | 1590 | 31000 | 22 | 22 | | 17 |
| | 628-2RS | | 24 | | | | 1590 | | | | 31000 | | |

① 1Kg=9.81N



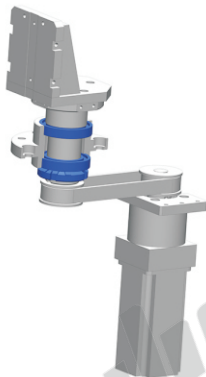
| 型号 | | d |
|----------|---------|---|
| 代码 | 轴承型号 | |
| BAG...-E | 非接触式 | 3 |
| | 接触式 | |
| | 693-2RS | 3 |
| | 623-2RS | |

BAG693-2RS-E



| 优惠价 | | |
|-----|------|------|
| 数量 | 1~9 | 10~ |
| 价格 | 100% | 另行报价 |

| 交货期 | |
|-----|---|
| 数量 | 5 |



- ① 深沟球轴承在丝杆传动之间起到支撑和传动的的作用，实现工件的运输，主要应用于3C、非标设备等行业。