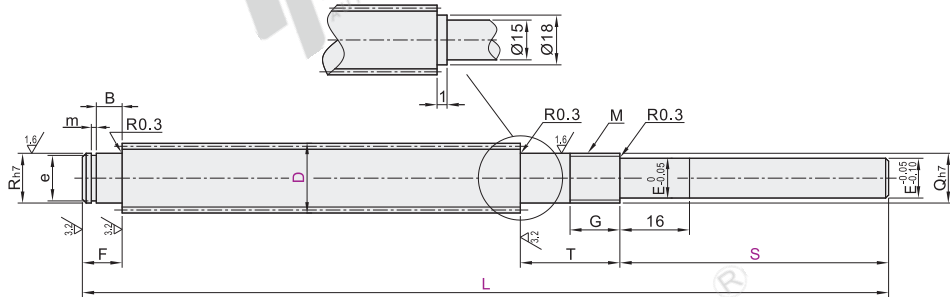


代码	类型	螺纹旋向	配合形式	材质		表面处理
				国标	相当	
LHC02	支座组件用	右旋	标准型	45	S45C	发黑
LHC06				Y1Cr18Ni9	SUS303	—
LHC07		左旋	标准型	45	S45C	发黑
LHC12				Y1Cr18Ni9	SUS303	—
LHC16	左旋	通配型	45	S45C	发黑	
LHC17						Y1Cr18Ni9



- ① 通配型梯形丝杠和螺帽配合会有较大间隙，如需紧配请选择标准型。
- ② 丝杠端部存在工艺孔。

D=20, 22, 25时



视图标准：第一视角

型号		最小单位0.5			F	R	e	e公差	m	m公差	B	T	Q	G	M×螺距	E	螺距P	
代码	D	L	S															
右旋 LHC02 LHC06 LHC07	左旋 LHC12 LHC16 LHC17	12	70~1000		10	8	5	+0.075 0	0.7		7	26	8	12	M8×1.0	6	2	
		14			10	9.6	-0.09	8			29	10	M10×1.0	8	3			
		16	80~1200		12	12	11.5	12			13	M12×1.0	10	4				
		18	100~1200		15	14.3	0 -0.11	1.15			+0.14 0	9	34	15	15	M15×1.0	12	5
		20			22	25												



可选加工

代码	取消支持侧挡圈槽	取消支持侧R部	增加平面	增加两平面	增加粗牙螺孔	增加四平面	增加键槽
	技术说明	选型方法 NR	选型方法 RC ① 可与MR并用	选型方法 FE5-FW10-FY1 ① 最小单位0.5	选型方法 SE5-SW10-SY8 ① 最小单位0.5	选型方法 ME6 E·R·D ME-MR选择 6 3 8 3.4 10 3.4-5 12 3.4-5.6 14-15 3.4-5.6-8 16-18 3.4-5.6-8-10 20-25 3.4-5.6-8-10-12	选型方法 ZE6-W10-A7 ① 最小单位0.5 ② A=5~20 ZE=E W选择 6 5 8 6 10 8 12 9·10



请按图示订货

型号	D	L	S
LHC02	12	70~1000	16~100
LHC06	14	80~1200	
LHC07	16	80~1200	

LHC02—D16—L150—S45

可选加工

型号	D	L	S	可选加工代码
LHC02	12	70~1000	16~100	NR (R) FE (E) SE (E) ME (E) MR (L) ZE (E) KE (E)
LHC06	14	80~1200		
LHC07	16	80~1200		

LHC02—D16—L150—S45—RC

交货期 **5** 天
① LHC07/17

交货期 **8** 天
② 其余