



半导体
行业适用

代码	类型	载荷	材质			表面处理		硬度	适用
			外罩	螺杆	底部	外罩	螺杆		
WAM04	调整块 调节型	重载型	HT200	S45C	丁腈橡胶(NBR)	密胺烤漆 (黑色)	镀锌	—	—
WAM14					氯丁橡胶				
WAM08	调整块 调节型	重载型	HT200	S45C	丁腈橡胶(NBR)	密胺烤漆 (黑色)	镀锌	—	—
WAM18					氯丁橡胶				

特点(WAM18):

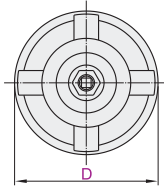
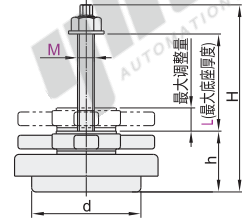
- 用于外装，表面做烤漆镀锌处理。
- 底座灰铸铁 螺杆碳钢材质，底部橡胶垫采用氯丁橡胶，防生锈，调整块调节型，防震效果好。
- 耐温范围：-50°C~85°C，耐温性能好。

用途(WAM18):

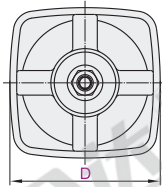
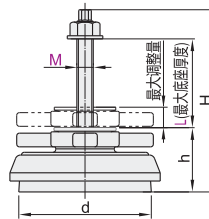
- 医疗设备，半导体设备，工业机械。

设备安装板必须开通孔。

圆形
WAM04
WAM14



方形
WAM08
WAM18



视角标准：第一视角

型号	D	M	L	螺距	H	h	d	最大调整量	垂直承重 (Kg)	参考重量 (Kg/pcs)
圆形 WAM04 WAM14	100	12	75	1.75	147	50	80	25	200	1.7
			100		172					
			175		247					
	140	16	75	2	152	52	120	28	600	3.2
			100		177					
			175		252					
	190	20	100	2.5	183	55	160	32	900	4.8
			175		258					
			100		183					
			175		258					
方形 WAM08 WAM18	110	12	75	1.75	144	47	100	15	150	2.0
			100		244					
			175		244					
	130	16	100	2	176	51	115	20	280	3.3
			175		251					
			100		190					
	160	20	175	2.5	265	65	150	24	600	4.2
			100		204					
			175		279					
			100		204					
200	24	175	3	279	76	185	27	1200	6.0	
		100		204						
		175		279						
30	30	100	3.5	204	76	185	27	1250	6.1	
		175		279						



请按图示订货

型号	代码	D	M	L
WAM04	100	12	75	
WAM14	100	12	75	

WAM04—D100—M12—L100



未税价(元)

● 优惠价

数量	1~9	10~
价格	100%	另行报价



交货期

1

