

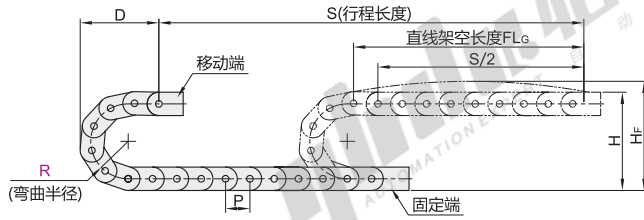
国产拖链/接头

高性价比型 · 10系列 · 外径打开 一般用 轻型

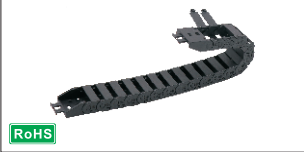
拖链

代码	类型	内高	开口方向	横梁	腔数	材质	颜色	允许温度	阻燃等级
Y-SAB08	一般用	10	外径打开	桥式	单腔	工程塑料	黑色	-20°C~100°C	UL94-HB

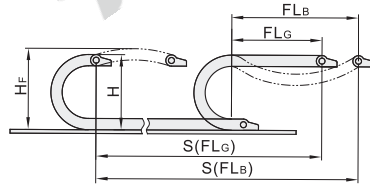
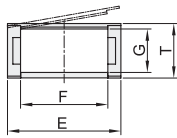
① 本系列拖链标准型号包含一套接头(移动端、固定端各一个)。



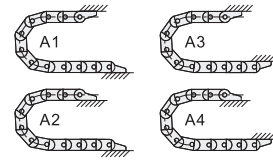
- H=理论安装高度
- Hf=实际安装高度
- D=拖链退回极限位置时的最小距离
- K=π·R+安全量



外径打开



① 架空长度
FLG=直线架空长度
FLB=安全塌架架空长度



① 本产品有4种组装方式任意组合, 满足各种安装场合。

视角标准: 第一视角

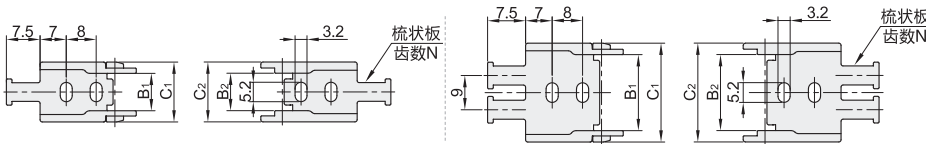
型号 代码	规格	弯曲半径R	链节数 N	接头	内高 G	外高 T	内宽 F	外宽 E	节距 P	安装尺寸			实际安装高度Hf	最大电缆直径	最大架空负载(kg/m)	最大架空长度(m)	重量(kg/m)			
										H	D	K								
Y-SAB08	1010	18	1~	(带梳状板) Y-SAE08	10	12.5	30	36	13	49	50	109	64	8	0.2	0.6	≈0.12			
		28								69	60	140	84							
		38								89	70	171	104							
	1020	28								69	60	140	84					≈0.14		
		38								89	70	171	104							
		49								50	109	64								
	1030	18								49	50	109	64						≈0.17	
		28								69	60	140	84							
		38								89	70	171	104							
	1040	18								49	50	109	64							≈0.20
		28								69	60	140	84							
		38								89	70	171	104							
1050	18	49	50	109	64	≈0.26														
	28	69	60	140	84															
	38	89	70	171	104															

接头

代码	类型	梳状板	材质	颜色	允许温度	阻燃等级
Y-SAE08	10系列拖链用	有	工程塑料	黑色	-20°C~100°C	UL94-HB

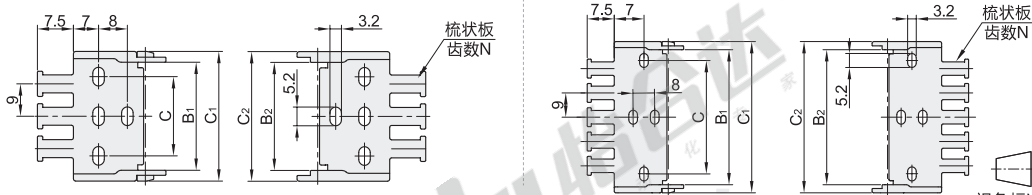
规格: 1010

规格: 1020



规格: 1030/1040

规格: 1050



视角标准: 第一视角

代码	规格	内宽	B ₁	B ₂	C ₁	C ₂	C	梳状板齿数N	适用拖链
Y-SAE08	1010	10	10	10	16	16	—	1	Y-SAB08-1010
	1020	20	20	20	26	26	—	2	Y-SAB08-1020
	1030	30	30	30	36	36	22	3	Y-SAB08-1030
	1040	40	40	40	46	46	32	4	Y-SAB08-1040
	1050	50	50	50	56	56	42	5	Y-SAB08-1050

拖链(含接头拖链型号)

型号	弯曲半径 R	链节数 N	接头
Y-SAB08-1010	18 (2R)	1~	Y-SAE08

接头(单买接头型号)

代码	规格
Y-SAE08	1010 (1020)



Y-SAB08-1010-R28-N20-Y-SAE08

Y-SAE08-1020



● 优惠价
数量 1~9 10~
价格 100% 另行报价

拖线
链槽