

平底活动型·容许载荷95kg ▶
平底活动型·容许载荷200~260kg ▶

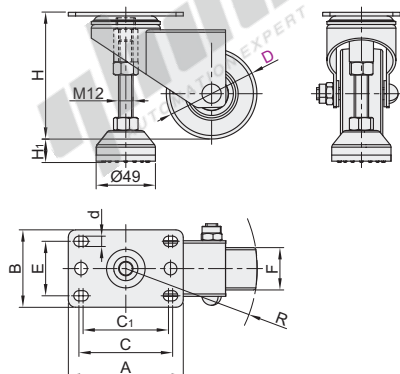
不锈钢水平调节脚轮
脚踏式水平调节脚轮

■ 不锈钢水平调节脚轮

| 代码 | 支架 | | | | 轮部 | | | | |
|-------|-----------|------------|--------|------|----|------|-----|-----|-----|
| | 类型 | | 材质 | 表面处理 | | 刹车类型 | | | |
| CLU02 | 平底 活动型 | 带中心 调整块 | SUS304 | 抛光 | — | | | | |
| | | | | | | 代号 | 材质 | 颜色 | 轴承 |
| | | | | | | AQ | 聚氨酯 | 枣红色 | 双滚珠 |
| | | | | | | NA | 尼龙 | 白色 | |
| | | | | | | SA | 人造胶 | 灰色 | 单滚珠 |

AQ(聚氨酯)

NA(尼龙)



视角标准：第一视角

| 型号 | | 轮部 代号 | H | H ₁ | F | A | B | C | C ₁ | E | d | R | 容许载荷 (kg) | 参考重量(kg) | | |
|-------|----|----------------|-----|----------------|----|----|----|------|----------------|----|-----|-----|--------------|----------|-------|-------|
| 代码 | D | | | | | | | | | | | | | AQ | NA | SA |
| CLU02 | 75 | AQ NA SA | 105 | 15 | 32 | 95 | 64 | 77.5 | 71.5 | 45 | 8.5 | 109 | 95 | 0.902 | 0.903 | 0.884 |



请按图示订货

| 型号 | | 轮部代号 |
|-------|----|----------------|
| 代码 | D | |
| CLU02 | 75 | AQ NA SA |

CLU02 — D75 — AQ



未税价(元)

● 优惠价

| | | |
|----|------|------|
| 数量 | 1~19 | 10~ |
| 价格 | 100% | 另行报价 |



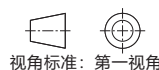
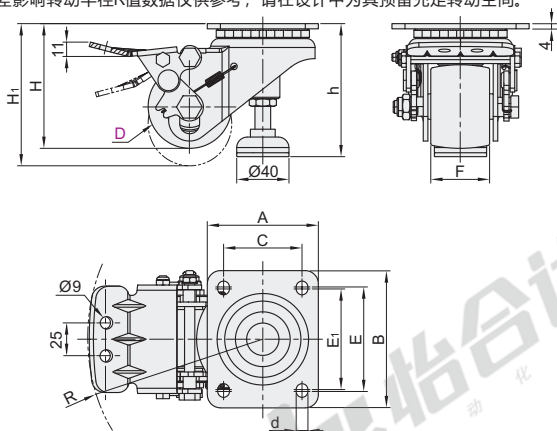
交货期

9

■ 脚踏式水平调节脚轮

| 代码 | 类型 | | 支架 | | | 轮部 | | | |
|-------|-----------|-----------|-------|------|------|----|----|----|-----|
| | | | 材质 | 表面处理 | 刹车类型 | | | | |
| CLU30 | 平底 活动型 | 脚轮 调节型 | Q235A | 镀锌 | — | 代号 | 材质 | 颜色 | 轴承 |
| | | | | | | NE | 尼龙 | 黑色 | 双滚珠 |

① 受材料及装配累积公差影响转动半径R值数据仅供参考，请在设计中为其预留充足转动空间。



视角标准：第一视角

| 型号 | | 轮部 代号 | H | H ₁ | h | F | A | B | C | E | E ₁ | d | R | 容许载荷 (kg) | 参考重量 (kg) |
|-------|----|----------|-----|----------------|-----|----|----|-----|----|----|----------------|---|-----|--------------|--------------|
| 代码 | D | | | | | | | | | | | | | | |
| CLU30 | 64 | NE | 96 | 108 | 102 | 45 | 85 | 105 | 60 | 80 | 77 | 9 | 136 | 200 | 1.79 |
| | 75 | | 114 | 126 | 120 | | | | | | | | 150 | 260 | 1.89 |



请按图示订货

| 型号 | | 轮部代号 |
|-------|----------|------|
| 代码 | D | |
| CLU30 | 64 75 | NE |

CLU30 — D64 — NE



未税价(元)

● 优惠价

| | | |
|----|------|------|
| 数量 | 1~9 | 10~ |
| 价格 | 100% | 另行报价 |



交货期

9