

TP-LINK®



TP-LINK 百兆交换机

TL-SF1024D

- 24个10/100M 自适应RJ45端口
- 所有端口均支持线速数据转发
- 支持端口自动翻转（Auto MDI/MDIX）功能
- 采用节能技术，有效节省能源消耗，延长产品寿命
- 支持MAC地址自学习
- 低功耗无风扇设计，免除噪音干扰，提高产品稳定性
- 桌面型壳体，可上机架，即插即用，无需管理



产品简介

TL-SF1024D是TP-LINK公司开发的桌面型二层百兆非网管以太网交换机产品，提供24个10/100M自适应RJ45端口，所有端口均支持线速转发和MDI/MDIX自动翻转功能，即插即用，无需管理。

端口性能

提供24个10/100M自适应RJ45端口，所有端口均可实现线速转发；

每端口均支持MDI/MDIX自动翻转及双工/速率自协商；

支持IEEE 802.3x全双工流控和Backpressure半双工流控。

节能环保

采用节能技术，通过侦测网线长度及工作负荷自动调整信号强度，有效降低能源消耗。

使用简单

桌面型壳体，安装便捷，亦可机架安装，即插即用，无需管理；动态LED指示灯，提供简单的工作状态提示及故障排除手段。

产品规格

网络标准	<ul style="list-style-type: none"> • IEEE 802.3、IEEE 802.3u、IEEE 802.3x
端口	<ul style="list-style-type: none"> • 24个10/100Mbps RJ45 端口
指示灯	<ul style="list-style-type: none"> • 每端口具有1个Link/Ack指示灯 • 每设备具有1个Power指示灯
性能	<ul style="list-style-type: none"> • 存储转发 • 支持8K的MAC地址表深度
使用环境	<ul style="list-style-type: none"> • 工作温度：0°C~40°C • 存储温度：-40°C~70°C • 工作湿度：10%~90%RH，不凝露 • 存储湿度：5%~90%RH，不凝露
输入电源	<ul style="list-style-type: none"> • 100-240V~ 50/60Hz
外形尺寸 (L×W×H)	<ul style="list-style-type: none"> • 294mm x 180mm x 44mm

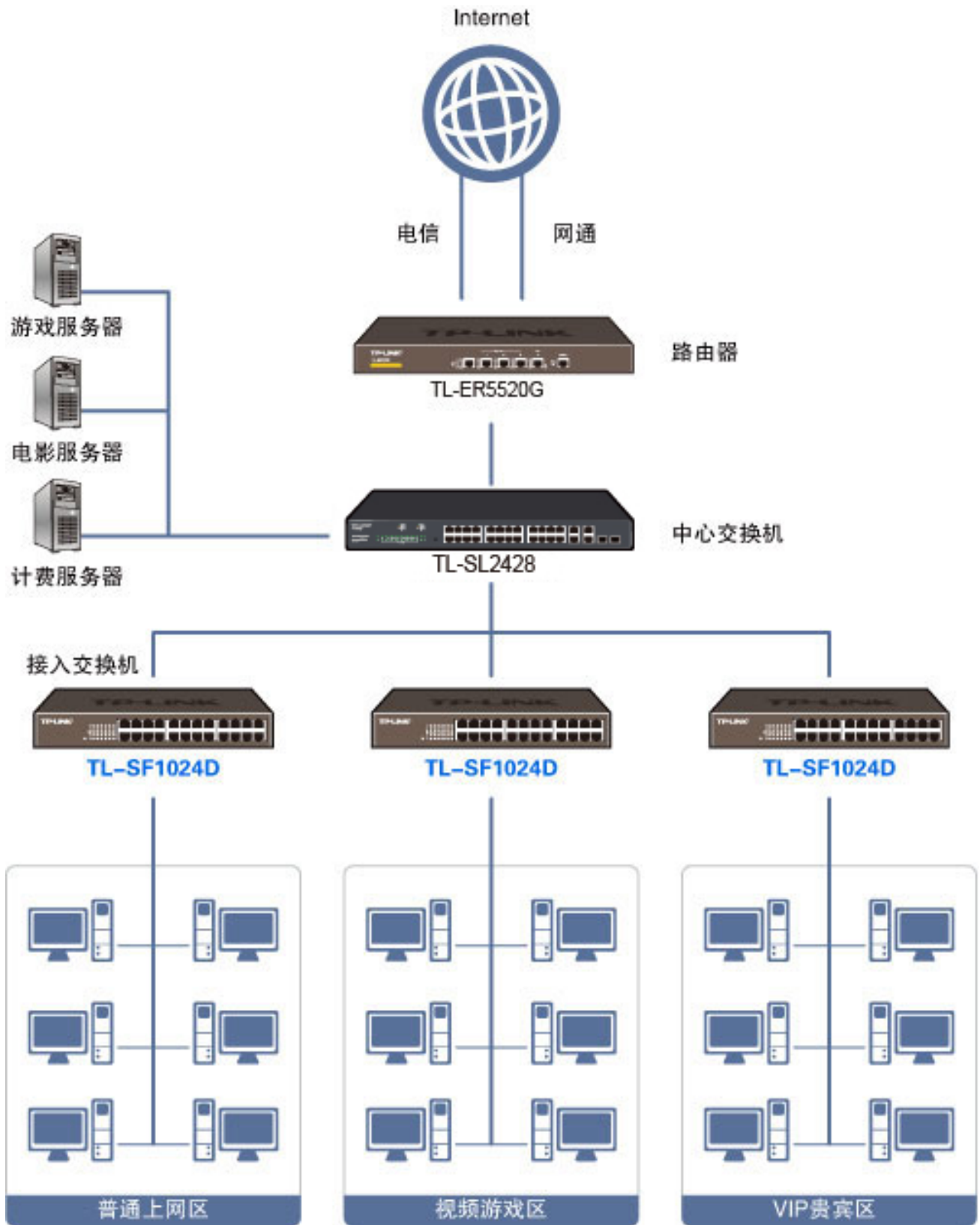
组网应用

网吧网络典型应用

概述

TL-SF1024D适合作为接入交换机应用在网吧、中小企业及智能小区等网络中，提供标准端口密度和线速交换能力，桌面型壳体，安装便捷，即插即用，无需管理，配合TP-LINK千兆上联智能网管交换机或千兆管理型交换机，可组建经济高效的百兆网络。

应用拓扑



设备清单

类型	型号	名称
----	----	----

路由器	TL-ER5520G	多WAN口双核全千兆 网吧路由器
中心交换机	TL-SL2428WEB	简单管理交换机
接入交换机	<u>TL-SF1024D</u>	<u>24口百兆非网管交换机</u>