

底座安装型导向轴支座

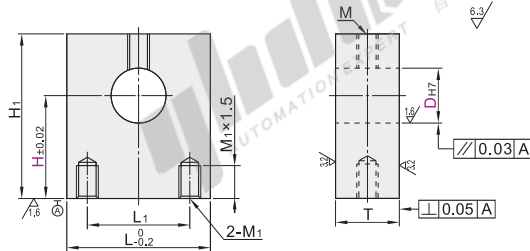
标准型
加厚标准型

标准型

代码	类型	材质		表面处理	附件
		国标	相当		
GDU01	标准型	45	S45C	发黑	1个紧定螺钉
GDU02				无电解镀镍	
GDU06		0Cr18Ni9	SUS304	—	1个紧定螺钉(不锈钢)
GDU08		LD31	A6063	喷细砂本色阳极氧化	



① 由于产品批次不同, 发货镀镍产品可能存在喷细砂, 不影响尺寸及功能。



视角标准: 第一视角

代码	型号		H				L	H ₁	T	L ₁	M	M ₁
	D _{H7}	H	15	20	25	30						
GDU01	8	+0.015 0	15	20	25	30	16	H+8.8	12	10	M4	M4
	10	0	20	25	30	H+9.8						
	12	0	20	25	30	H+10.8	H+11.8					
	13	+0.018 0	20	25	30	H+11.8	H+14.8					
GDU02	16	0	25	30	40	25	H+14.8	16				
GDU06	20	0	25	30	40	50	32	H+17.8	15	18	M6	M6
	25	+0.021 0	30	40	50	38	H+19.8	H+22.8				
GDU08	30	0	30	40	50	60	50	H+22.8	22	32	M6	M8
	35	+0.025 0	40	50	60	50	H+24.8	H+29.8				
	40	0	40	50	60			H+29.8				



型号		H			
代码	D _{H7}	15	20	25	30
GDU01	8	15	20	25	30
GDU02	16	20	25	30	40

请按图示订货

GDU02 — D10 — H25



优惠价		
数量	1~9	10~
价格	100%	另行报价

未税价(元)

交货期		
数量	1~9	10~
价格	100%	另行报价

5

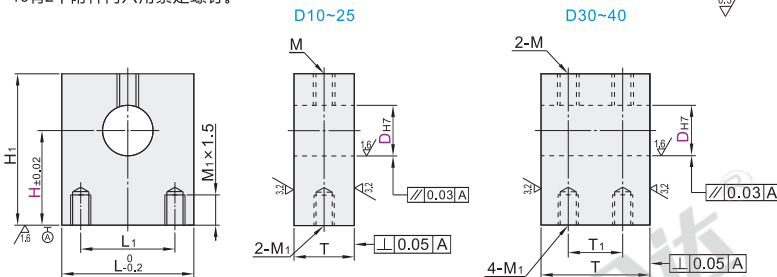
加厚标准型

代码	类型	材质		表面处理	附件
		国标	相当		
GDY01	加厚标准型	45	S45C	发黑	1个内六角紧定螺钉
GDY02				无电解镀镍	
GDY06		0Cr18Ni9	SUS304	—	1个内六角紧定螺钉(不锈钢)



① 由于产品批次不同, 发货镀镍产品可能存在喷细砂, 不影响尺寸及功能。

② D30~40有2个附件内六角紧定螺钉。



视角标准: 第一视角

代码	型号		H				L	H ₁	T	T ₁	L ₁	M	M ₁
	D _{H7}	H	20	25	30	40							
GDY01	10	+0.015 0	20	25	30	22	H+9.8	18	9	12	M6	M6	
	12	+0.018 0	20	25	30		H+10.8						
	16	0	25	30	40	25	H+14.8	20	10	14			
	20	0	25	30	40	50	32	H+17.8	25	12.5	18		
	25	+0.021 0	30	40	50	38	H+19.8	30	15	24			
	30	0	30	40	50	60	50	H+22.8	35	17.5	32	M8	M8
GDY02	35	+0.025 0	40	50	60	50	H+24.8	40	20				
	40	0	40	50	60		H+29.8	40	20				



型号		H			
代码	D _{H7}	20	25	30	40
GDY01	10	20	25	30	
GDY02	12	20	25	30	

请按图示订货

GDY02 — D12 — H25



优惠价		
数量	1~9	10~
价格	100%	另行报价

未税价(元)

交货期		
数量	1~9	10~
价格	100%	另行报价

5