

特别用途柱塞

◀ 侧向定位销

代码	类型	橡胶封口	载荷	材质				表面处理	颜色
				本体	销子	弹簧	封口		
ZAV31	侧向定位销	无	轻载	铝(6063)	碳钢1215			镀锌	本色
ZAV32			重载						
ZAV33			超重载						
ZAV41			轻载						
ZAV42			重载						
ZAV43		超重载	SUS304	碳钢1215			橡胶(NBR)	镀锌	
ZAV51		轻载							
ZAV52		重载							
ZAV53		超重载							
ZAV61		轻载							
ZAV62	重载	POM					—		
ZAV63	超重载								

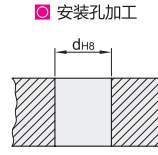
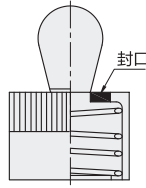
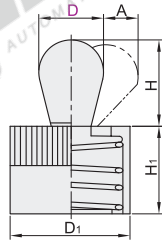


特点:

- 最适合工件的暂时夹紧。
- 带封口的可以防止垃圾进入内部。

注意事项:

- 负载(N)是销子转动时必要的最低荷重值。
- 耐热温度90°C。



安装孔加工



无封口

代码	D	D1	H	H1	可动范围 A	d	负载(N)		
							轻载	重载	超重载
ZAV31	3	6	4	7	0.9	6	10	20	40
ZAV32	5	10	6.7	11	1.6	10	20	50	100
ZAV33	6	10	10.7	11	1.8	10	40	75	150
ZAV41	8	12	13.9	13	2.6	12	50	100	200
ZAV42	8	12	13.9	13	2.6	12	50	100	200
ZAV43	10	16	16.7	17	3.2	16	100	200	300

有封口

代码	D	D1	H	H1	可动范围 A	d	负载(N)		
							轻载	重载	超重载
ZAV51	3	6	4	7	0.9	6	10	20	40
ZAV52	5	10	6	11.5	1.6	10	20	50	100
ZAV53	6	10	10	11.5	1.8	10	40	75	150
ZAV61	8	12	13	14	2.6	12	50	100	200
ZAV62	8	12	13	14	2.6	12	50	100	200
ZAV63	10	16	16	18	3.2	16	100	200	300



型号	
代码	D
ZAV31	3
ZAV32	5

请按图示订货 ZAV31 — D3



优惠价		
数量	1~9	10~
价格	100%	另行报价

未税价(元)



交货期	
数量	7

侧向定位销的计算方法和安装

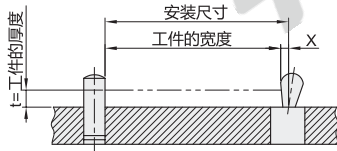
安装位置的计算

请从产品目录中选定与使用用途相符合的型号、尺寸。

侧向定位销的安装位置, 请用以下计算方法:

安装位置 = 工件宽 + X尺寸

但是, X尺寸表示工件宽到侧向定位销的安装孔中心的距离。



X尺寸的计算

X尺寸, 考虑工件的厚度然后算出来。

侧向定位销和工件厚度的关系, 有以下两种类型。

1、和H2尺寸相比, 工件的厚度较薄的时候

$$X = D/2 - A - [(H-D)/2 - t] \times 0.123$$

2、和H2尺寸相比, 工件的厚度较厚的时候

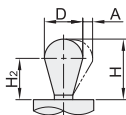
$$X = D/2 - A$$

和H2尺寸相比, 工件的厚度较厚的时候, 与工件的厚度无关, X尺寸为常值, 另外, 而X尺寸一览表里面记载了代表性的板厚尺寸:

H2尺寸的计算

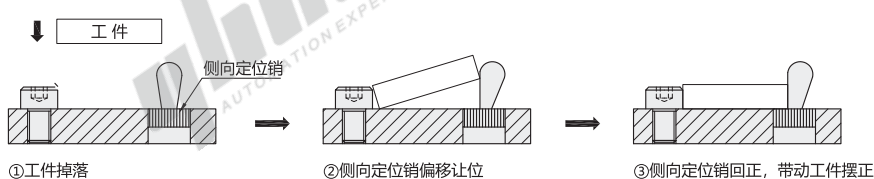
H2尺寸从下面的计算方法算出,

$$H2尺寸 = H - D/2$$



	销子的材质		H2 尺寸	工件的厚度(mm)														
				D	尺寸													
					1	1.5	2	2.5	3	3.5	4	4.5	5	6				
无封口	ZAV31 ZAV32 ZAV33	ZAV41 ZAV42 ZAV43	3	2.5	0.8	0.9	0.9	1										
			5	4.2	1.3	1.4	1.4	1.5	1.6	1.6	1.7							
			6	7.7	1.2	1.2	1.3	1.4	1.4	1.5	1.5	1.6	1.7	1.8				
			8	9.9	1.6	1.7	1.7	1.8	1.9	1.9	2	2	2.1	2.2				
			10	11.7	2.1	2.1	2.2	2.3	2.3	2.4	2.5	2.5	2.6	2.7				
有封口	ZAV51 ZAV52 ZAV53	ZAV61 ZAV62 ZAV63	3	2.5	0.8	0.9	0.9	1										
			5	3.5	1.4	1.5	1.5	1.6	1.6	1.7								
			6	7	1.3	1.3	1.4	1.4	1.5	1.6	1.6	1.7	1.8	1.9				
			8	9	1.7	1.8	1.8	1.9	2	2	2.1	2.1	2.2	2.3				
			10	11	2.2	2.2	2.3	2.4	2.4	2.5	2.5	2.6	2.7	2.8				

	销子的材质		H2 尺寸	工件的厚度(mm)												
				D	尺寸											
					7	7.5	8	9	9.5	10	11	11.5	>11.5			
无封口	ZAV31 ZAV32 ZAV33	ZAV41 ZAV42 ZAV43	3	2.5	1											
			5	4.2	1.7											
			6	7.7	1.9	2										
			8	9.9	2.3	2.4	2.5	2.6	2.7							
			10	11.7	2.8	2.9	2.9	3.1	3.1	3.2	3.3	3.4				
			3	2.5	1											
有封口	ZAV51 ZAV52 ZAV53	ZAV61 ZAV62 ZAV63	5	3.5	1.7											
			6	7	2											
			8	9	2.5	2.5	2.6	2.7								
			10	11	2.9	3	3	3.2	3.2	3.3	3.4					



① 适用于工件需要定位的场合, 常用于如乐器等产品需要自动摆放定位的场合; 减少人工摆放误差, 提高效率。