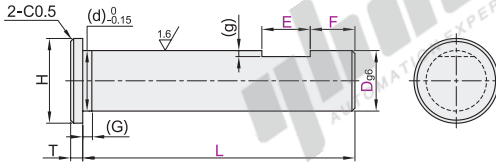


止动螺丝固定型
螺帽固定型

带肩铰链销

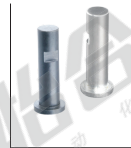
止动螺丝固定型

代码	类型	材质	硬度	表面处理
MIR01	止动螺丝固定型	45	S45C	—
MIR02				40~45HRC
MIR03				—
MIR04				40~45HRC
MIR05				40~45HRC 镀层厚度850HV~
MIR11				—
MIR21		0Cr18Ni9 SUS304 9Cr18Mo SUS440C	— 48~53HRC	— —



- ① 直径(d) 0.15 为参考尺寸。
② 工艺孔加工条件: 4≤D≤11且总长度≥70; 11<D≤18且总长度≥90; D>18且总长度≥110。(工艺孔详细尺寸见产品简介)

视角标准: 第一视角



代码	技术说明
LC	变更L尺寸公差 选型方法 LC ① 变更L尺寸公差为±0.04
EE()	变更肩部厚度 选型方法 EE3 ① 最小单位0.5 ② EE=T-5



请按图示订货

可选加工

型号	D	L	最小单位0.1	最小单位0.01	可选加工代码
MIR01	6	10.0	0.0	1.5	EE()
MIR02	8	10.0	0.0	1.5	EE()

MIR02 - D6 - L60 - E5 - F10 - LC

● 优惠价

数量	1~9	10~
价格	100%	另行报价

未税价(元)



① 无表面处理



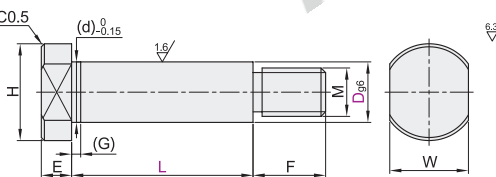
① 有表面处理



① 无硬度

螺帽固定型

代码	类型	材质	硬度	表面处理	附件(1个)
MIE01	螺帽固定型	45	S45C	—	U型螺帽
MIE02				40~45HRC	发黑
MIE03				—	镀锌U型螺帽
MIE04				40~45HRC	发黑(TBK51系列)
MIE05				40~45HRC	镀锌U型螺帽
MIE06				40~45HRC 镀层厚度850HV~	镀锌U型螺帽
MIE11	螺帽固定型	0Cr18Ni9 SUS304 9Cr18Mo SUS440C	— 48~53HRC	—	不锈钢U型螺帽
MIE12				—	发黑(TBK52系列)
MIE13				—	镀锌U型螺帽
MIE14				—	镀锌U型螺帽
MIE15				—	镀锌U型螺帽
MIE16				—	镀锌U型螺帽



- ① 当D=4时, M3附件为标准螺帽。② 直径(d) 0.15 为参考尺寸。
③ 工艺孔加工条件: 4≤D≤11且总长度≥70; 11<D≤18且总长度≥90; D>18且总长度≥110。(工艺孔详细尺寸见产品简介)



代码	技术说明
LC	变更L尺寸公差 选型方法 LC ① 变更L尺寸公差为±0.04
EE()	变更肩部厚度 选型方法 EE3 ① 最小单位0.5 ② EE=2~5
FC()	变更螺紋部长度 选型方法 FC4 ① 最小单位1
MC()	变更螺紋直径 选型方法 MC3 ① 仅适用于上表规格

L尺寸选择型

型号		L		附件		H	W	E	F	(d)	(G)	M	附件螺帽
代码	D _{g6}			螺帽类型									
MIE01	4	10 12 14 15 16 18 20 22 24 25 30		无指定		7	5	3	6	3.9		M3	M3×0.5
	5	-0.004 -0.012		(H=螺帽)		9	7	4	6	4.9		M4	M4×0.7
MIE02	6	15 16 18 20 22 24 25 30		A		10	8	5	9	5.8	1.5	M5	M5×0.8
MIE06	8	-0.005 -0.014		标准螺帽		13	10	6	12	7.8		M6	M6×1.0
MIE06	10	22 24 25 30 35 40 45 50				16	13	7	15	9.8		M8	M8×1.25
	12		28 30 35 40 45 50			18	14	8	18	11.8		M10	M10×1.5



请按图示订货

L尺寸选择型

代码	D	L	附件
MIE01	4	10.0	无指定
MIE02	5	15.0	无指定
MIE03	6	20.0	无指定
MIE04	8	25.0	无指定
MIE05	10	30.0	无指定
MIE06	12	35.0	无指定

MIE02-D5 - L14 - A

可选加工

代码	D	L	附件	可选加工代码
MIE11	4	10.0	无指定	EE()
MIE12	5	15.0	无指定	EE()
MIE13	6	20.0	无指定	EE()
MIE14	8	25.0	无指定	EE()
MIE15	10	30.0	无指定	EE()
MIE16	12	35.0	无指定	EE()

MIE12-D5 - L50 - A - LC

L尺寸指定型

型号		L	附件	H	W	E	F	(d)	(G)	M	附件螺帽
代码	D ₉₆	最小单位0.1	螺帽类型								
MIE11 MIE12 MIE13 MIE14 MIE15 MIE21 MIE31	4	5.0~55.0	无指定 (U型螺帽) A (标准螺帽)	7	5	3	6	3.9		M3	M3×0.5
	5	5.0~65.0		9	7	4		4.9		M4	M4×0.7
	6			10	8		9	5.8		M5	M5×0.8
	8	10.0~110.0		13	10		12	7.8		M6	M6×1.0
	10			16	13		15	9.8		M8	M8×1.25
	12	15.0~220.0		18	14		18	11.8		M10	M10×1.5
	13							12.8	1.5		
	14						18	13.8			
	15							14.8			
	16							15.8			
	17	20.0~220.0	24	21	5		16.8		M12	M12×1.75	
	18						17.8				
	20						19.8				
	22			27	23		24	21.8		M16	M16×2.0
	25			30	27			24.8			
	30	40.0~220.0		35	30		30	29.0			

① 默认附件为U型螺帽, 需要标准螺帽的可选A(标准螺帽)。



未税价(元)

数量	1~9	10~
价格	100%	另行报价



① 无硬度



① 无表面处理



① 有表面处理

悬臂铰链销

A5