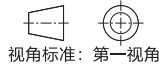
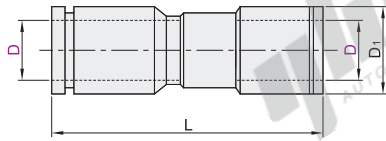


经济型 单向阀
精密型 压力表

◀ 两侧快速接头型/一侧外螺纹一侧快速接头型
◀ 直接头型/直管接头型

① 单向阀-两侧快速接头型

代码	类型	材质
XZL81	两侧快速接头型	PBT



视角标准：第一视角

型号	管径D	颜色	D ₁	L
XZL81	4	A(白色)	9.3	33.5
	6		11.6	37.1
	8		15.2	53.3
	10		18.5	63.6
	12		21.7	70.2

② 单向阀-两侧快速接头型

型号	管径D	颜色
XZL81	6	A(白色)
	8	A(白色)

XZL81-D6-A

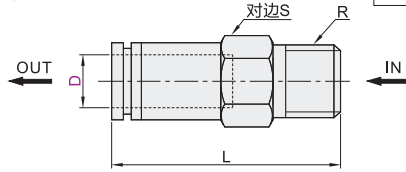
③ 单向阀-一侧外螺纹一侧快速接头型

型号	公称型号	流向选择	颜色
XZL86	6	A	A(白色)
	8	1	A(白色)

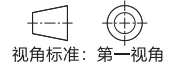
XZL86-D6-2-B-A

④ 单向阀-一侧外螺纹一侧快速接头型

代码	类型	材质		
		主体	螺纹部	脱离环部
XZL86	一侧外螺纹 一侧快速接头型	PBT	黄铜	POM



流向:A OUT IN
流向:B IN OUT



视角标准：第一视角

型号	管径D	公称型号	流向选择	颜色	R	S	L
XZL86	4	M5	A	A(白色)	M5	8	24.3
		1			R1/8	24.6	
		1			M5	10	25.8
	6	M5			B	R1/8	26.9
		2				R1/4	30
		1				R1/8	14
	8	2	R1/4	42			
		3	R3/8	54.3			
		2	R1/4	17		54.3	
	10	3	R3/8	47.3			
		4	R1/2	22	49.3		
		3	R3/8	19	60.5		
12	3	R1/2	22	54.5			
	4	R1/2	22	54.5			



请按图示订货



● 优惠价
数量 1~29 30~
价格 100% 另行报价

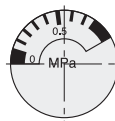
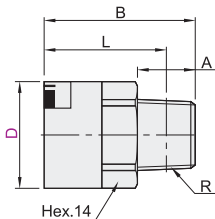
未税价(元)



交货期
5

⑤ 压力表-直接头型

代码	类型	材质		表面处理
		金属主体	螺纹部	
J-XZQ01	直接头型	黄铜	黄铜	镀镍



视角标准：第一视角

型号	D	公称型号	R	A	B	L	重量(g)
J-XZQ01	15	M5	M5×0.8	3	16.5	13.5	6
		1	R1/8	8	21	17	8
		2	R1/4	11	24	18	16.5



请按图示订货

型号	管径D	公称型号
J-XZQ01	15	M5
		1

J-XZQ01-D15-M5



未税价(元)

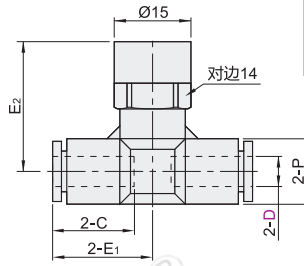
● 优惠价
数量 1~29 30~
价格 100% 另行报价



交货期
9

⑥ 压力表-直管接头型

代码	类型	材质	
		主体	脱离环部
J-XZQ11	直管接头型	PBT	POM



视角标准：第一视角

型号	D	P	C	E ₁	E ₂	重量(g)
J-XZQ11	4	10	15	17	24.5	12.5
	6	13	17	20	26	15.5
	8	15	18.5	22	28	20



请按图示订货

型号	管径D	P
J-XZQ11	4	10
	6	13

J-XZQ11-D4



未税价(元)

● 优惠价
数量 1~29 30~
价格 100% 另行报价



交货期
9