

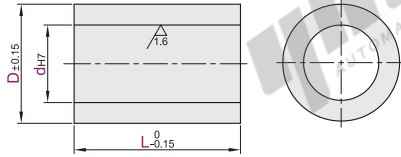
### 圆孔型

代码	类型	材质			表面处理
		芯材	衬层	轴承	
QAQ01	直柱形	S45C			发黑
QAQ02		A5052			无电解镀镍
QAQ11		SUS304			本色阳极氧化
QAQ12		A5052			本色阳极氧化
QAQ21	圆弧形	S45C			发黑
QAQ22		A5052			本色阳极氧化



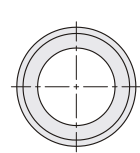
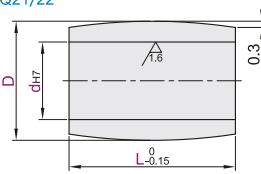
直柱形

QAQ01/02/11/12



圆弧形

QAQ21/22



视角标准：第一视角

型号		D	dh7				L		
代码						最小单位1			
直柱形 QAQ01 QAQ02 QAQ11 QAQ12	圆弧形 QAQ21 QAQ22	20	8				20~100		
		25	8	10	12				
	30	8	10	12	15				
	35								
	40		10	12	15	20			
	50			12	15	20		25	
	60			12	15	20		25	30
	80			15	20	25		30	



型号	代码	D	dh7	L
QAQ01	20	8		20~100
QAQ02	25	8<10	12	
QAQ02	30	8<10	12	

QAQ02—D25—d10—L20



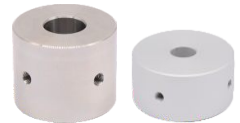
● 优惠价  
数量 1~4 5~  
价格 100% 另行报价



交货期  
7

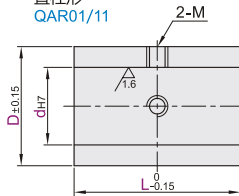
### 带紧定螺钉型

代码	类型	材质			表面处理
		芯材	衬层	轴承	
QAR01	带紧定螺钉型	铝合金			本色阳极氧化
QAR11		SUS304			本色阳极氧化
QAR21	圆弧形	铝合金			本色阳极氧化
QAR31		SUS304			本色阳极氧化



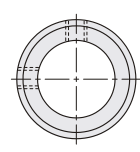
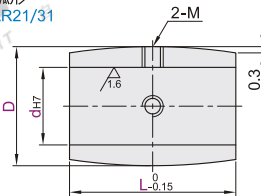
直柱形

QAR01/11



圆弧形

QAR21/31



视角标准：第一视角

型号		D	dh7				L	M	
代码						最小单位1			
直柱形 QAR01 QAR11	圆弧形 QAR21 QAR31	20	8				15~100	M3	
		25	8	10	12				
	30	8	10	12	15				
	35								
	40		10	12	15	20			
	50			12	15	20		25	
	60			12	15	20		25	30
	80			15	20	25		30	



型号	代码	D	dh7	L
QAR01	20	8		15~100
QAR11	25	8<10	12	

QAR11—D25—d10—L20



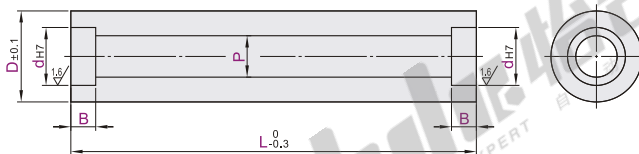
● 优惠价  
数量 1~4 5~  
价格 100% 另行报价



交货期  
7

### 中空铝合金型

代码	类型	材质			表面处理
		芯材	衬层	轴承	
QAY01	中空铝合金型	A5052	—	—	本色阳极氧化



视角标准：第一视角

型号		D	L	d	B	P
代码			最小单位1	最小单位1	最小单位1	最小单位1
QAY01	30		50~300	19~55 ① d≤D-5	4~15	15~53 ① P≤d-2
	35					
	40					
	50					



型号	代码	D	L	d	B	P
QAY01	30	10<30	10<35	4<5	8<33	

QAY01—D35—L200—d30—B6—P20



● 优惠价  
数量 1~9 10~  
价格 100% 另行报价



交货期  
6