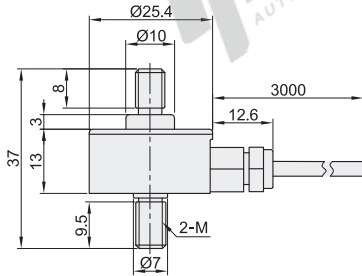


代码	类型		量程	材质
ZMH05	拉压双向	圆柱型	100~500kg	不锈钢

特点

- 拉压双向受力;
- 形变量小;
- 高度低, 整体结构紧凑小巧;
- 适用于试验机, 机械手, 贴膜机, 铆钉机等拉压受力场合。

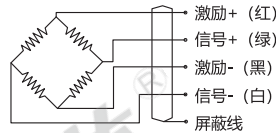
需要搭配力传感器专用放大器或者仪表使用。



受力方式



接线图



型号		M	重量(Kg)	选购配件
代码	量程 (kg)			
ZMH05	100	M6	0.1	ZMH22(仪表) ZMH23(仪表) ZMH25(放大器)



请按图示订货

型号		M
代码	量程 (kg)	
ZMH05	100	M6

ZMH05—100

参数表

输出灵敏度	2.0 ± 10% mV / V	绝缘电阻	≥5000MΩ / 100V DC
零点输出	± 2% F.S.	激励电压	10V
非线性	0.5% F.S.	最大激励电压	15V
滞后	0.5% F.S.	温度补偿范围	-10 ~ 60°C
重复性	0.25% F.S.	工作温度范围	-20 ~ 80°C
蠕变 (30分钟)	0.5% F.S.	安全超载	120% F.S.
温度灵敏度漂移	0.05% F.S. / 10°C	极限超载	200% F.S.
零点温度漂移	0.05% F.S. / 10°C	电缆线尺寸	Ø3×3000mm
输入电阻	700±30Ω	防护等级	IP65
输出电阻	700 ±5Ω		