

手动位移台

θ轴·角接触球轴承式

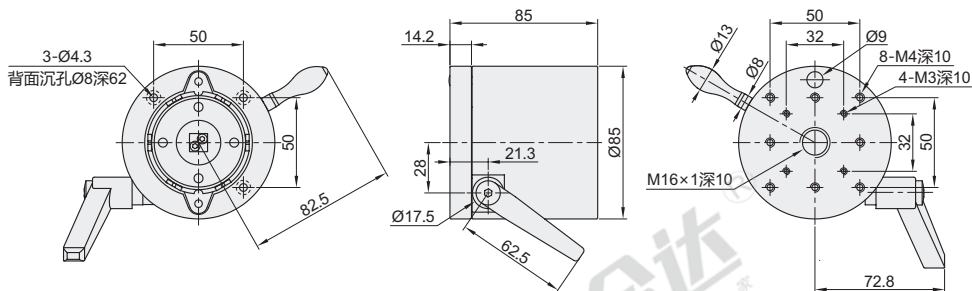
360°手动调节 重载型



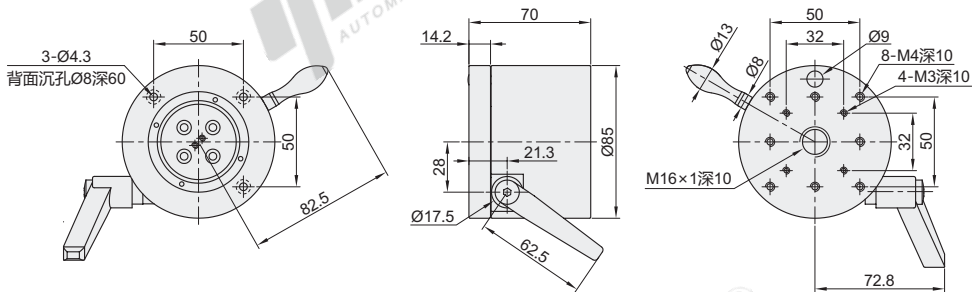
代码	类型	传动方向	材质	表面处理
ELF51	360°手动调节	θ轴	铝合金	黑色阳极氧化喷砂
ELF52			S45C	发黑

- ① 该产品的倒装负载与水平负载一样,垂直负载和侧装负载一般为水平负载的1/3,实际负载与具体使用工况有关。
- ② 耐负载数值仅为参考值,震动和负载有大力臂等工况不适合使用。
- ③ 使用方法:将锁紧旋钮松开后,调节驱动机构(微分头/进给丝杠)至目标位后拧紧锁紧旋钮。
- ④ 请注意,拧紧锁紧旋钮后禁止调节驱动机构(微分头/进给丝杠)或用手大力推动,由于驱动机构的驱动力远远大于锁紧旋钮产生的摩擦力,会导致台面偏移。

Y(带阻尼器)



W(无阻尼器)



视图标准: 第一视角

型号		阻尼器	台面尺寸 (mm)	行程	镗标刻度 最小读取量	水平耐负载 (N)	重量 (kg)
代码	规格						
(铝合金)	85	W(无阻尼器)	Ø85	粗调360°	1°	196	1.2
ELF51		Y(带阻尼器)				343	1.5
(S45C)		W(无阻尼器)				196	3
ELF52		Y(带阻尼器)				343	3.5



请按图示订货

型号		阻尼器
代码	规格	
ELF51	85	W(无阻尼器)
ELF52	85	Y(带阻尼器)

ELF51—85—W



未税价(元)

优惠价	
数量	1~10 11~
价格	100% 另行报价



交货期

8