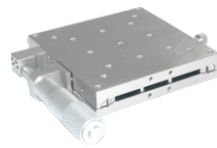


# X轴·线性滚珠引导式 千分尺进给型

# 手动位移台

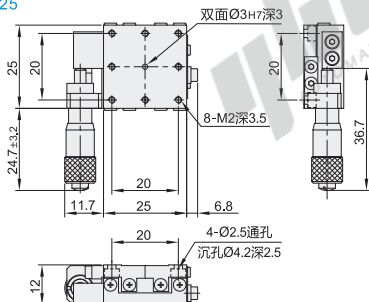


手动位移台

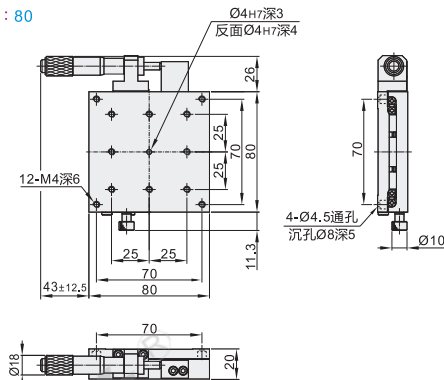
代码	类型	传动方向	材质	表面处理
EJE01	千分尺进给型	X轴	SUS440C	无电解镀镍

- ① 安装使用中微分头有可能会生锈，请务必注意采取防锈措施。
- ① 线性滚子导轨耐冲击性弱，掉落或对其施加过大力度，将会产生滑动异常，使用时请充分注意。
- ① 该产品的倒装负载与水平负载一样，垂直负载和侧装负载一般为水平负载的1/3，实际负载与具体使用工况有关。
- ① 耐负载数值仅为参考值，震动和负载有大力臂等工况不适合使用。
- ① 使用方法：将锁紧旋钮松开后，调节驱动机构(微分头/进给丝杠)至目标位后拧紧锁紧旋钮。
- ① 请注意：拧紧锁紧旋钮后禁止调节驱动机构(微分头/进给丝杠)或用手大力推动，由于驱动机构的驱动力远远大于锁紧旋钮产生的摩擦力，会导致台面偏移。

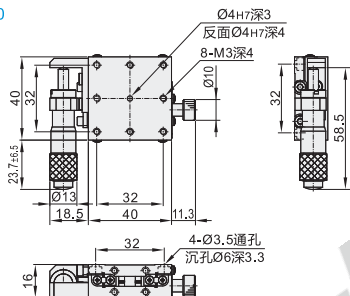
规格：25



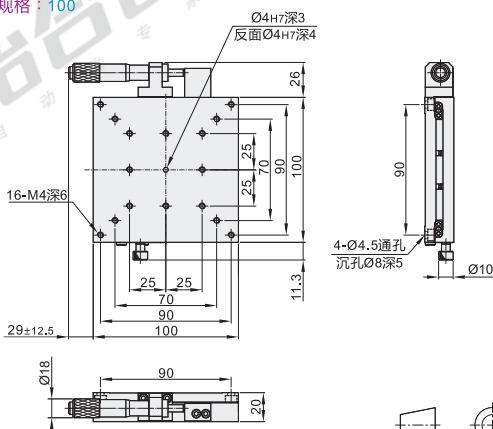
规格：80



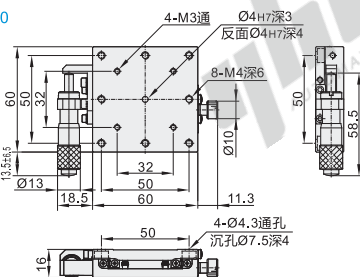
规格：40



规格：100



规格：60



视角标准：第一视角

代码	型号 规格	台面尺寸 (mm)	行程 (mm)	微分头最小 读取量(μm)	移动精度 (直线度)(μm)	传动位置	水平耐负载 (N)	主体重量 (kg)	附件(4个)
									不锈钢内六角圆柱头螺钉
EJE01	25	25×25	±3.2	10	3	侧边	39.2	0.07	TAC21-M2-L8
	40	40×40	±6.5				98	0.23	TAC21-M3-L6
	60	60×60	±12.5				196	0.4	TAC21-M4-L6
	80	80×80	±12.5				264.6	0.9	
100	100×100	±12.5	5	343	1.33				



代码	型号
EJE01	25
EJE01-25	40

④ 可选加工

代码	规格	可选加工代码
EJE01	25	QR QU QC
EJE01-25-QR	40	QR QU QC



数量	1~9	10~
优惠价	100%	另行报价



交货期
5

① 规格：25/40/60



交货期
8

① 其余



代码	QR	QU	QV	QC	CZ	T	MN
技术说明	千分尺变更为左、右(反向)位置 [选型方法] QR	千分尺变更为上、下(反向)位置 [选型方法] QU	千分尺变更为上、下、左、右(反向)位置 [选型方法] QV	千分尺变更为中心位置 [选型方法] QC	千分尺变更为上、下(反向)位置 [选型方法] CZ	使用对顶螺钉增强锁紧效果 [选型方法] T 对顶螺钉	无进给机构 [选型方法] MN
		① 千分尺旋钮安装在位移台上部。	① 千分尺旋钮安装在位移台上部。				
						① 千分尺旋钮安装在位移台上部。	