

180°旋转顶升机构 ◀ 顶升旋转型

代码	类型	材质	表面处理
KSB01	顶升旋转型	6061	本色阳极氧化

产品简介：

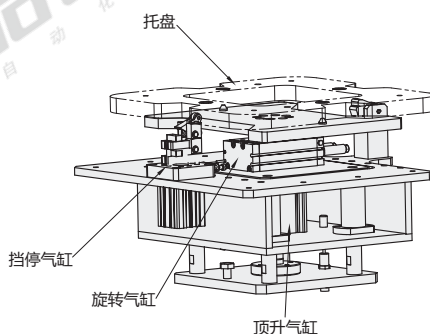
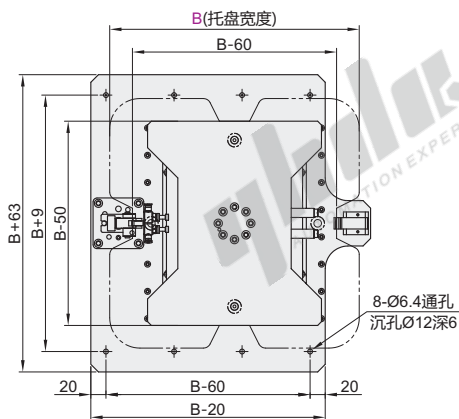
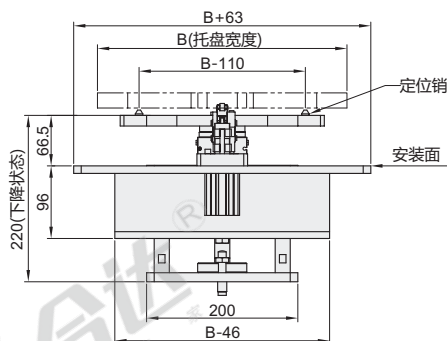
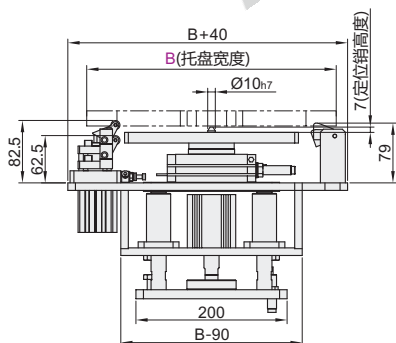
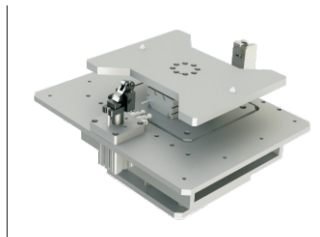
该产品主要用于托盘挡停定位，顶升定位，旋转换向，应用在托盘输送线的工位换向，干鸟式单侧滚子链输送机配合使用。挡停部分采用挡停气缸加机械止回，初步定位托盘位置。顶升定位部分采用标准薄型气缸顶升，定位销精准定位。旋转部分通过摆台气缸进行控制，能精准定位旋转角度。

产品特性：

- 负载最大可达30KG；
- 定位精度高，结构严密，应用灵活，拆装方便。

应用场合：

- 自动化流水作业过程中，该机构能自动改变物料的朝向，来满足生产的要求。



- ① 该旋转顶升机构仅适用于较轻载产品使用，最大负载30KG；
- ② 适用于正方形托盘；
- ③ 适用托盘需增加衬托，配合定位销使用。



型号		顶升高度H	旋转角度A	气缸品牌	负载(kg)	工作气压(Mpa)
代码	托盘宽度B					
KSB01	200	10~20	90(90°) 180(180°)	Y(亚德客) S(SMC)	≤30	0.1~0.6
	300					
	400					
	500					

- ① 该机构配有3个内置磁环气缸，配有6条磁性开关，1条接近传感器，均不配电磁阀；
- ② 旋转角度可调，机构以型号中角度状态出货；
- ③ 接管口径：挡停气缸Rc1/8，顶升气缸Rc1/4，摆台气缸M5×0.8。



型号		顶升高度H	旋转角度A	气缸品牌
代码	托盘宽度B			
KSB01	200	10~20	90(90°) 180(180°)	Y(亚德客) S(SMC)
	300			
	400			

KSB01—B300—H10—A180—Y



● 优惠价	数量 1~5	6~
	价格 100%	另行报价

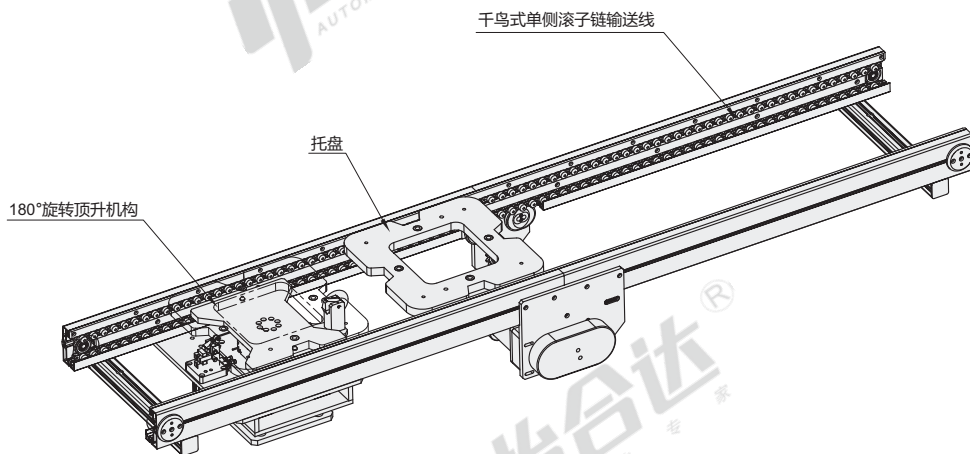


EX

Example
使用示例

应用案例

- 1、满足生产的要求,自动化流水作业过程中,该机构能自动改变物料的朝向。
- 2、该产品具有结构严密,应用灵活,拆装方便等特点。



专用组件
行业细分