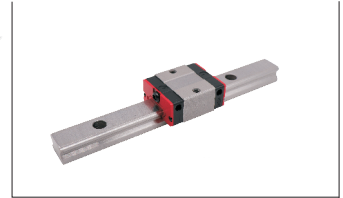


经济型低组装直线导轨

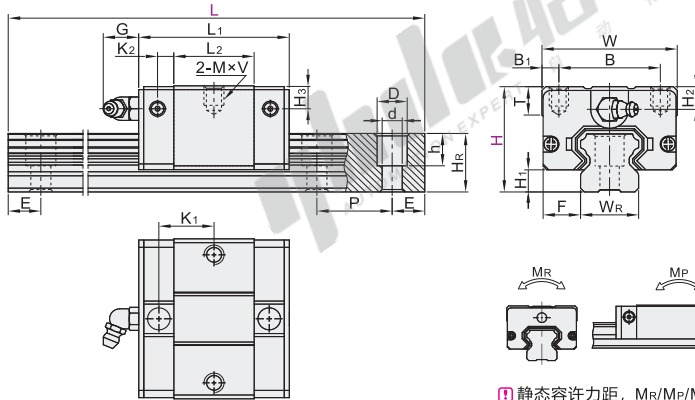
中载型 · 不可互换

普通级 轻预压(FC):0~0.02C

代码	类型	精度等级	滑块固定方式	滑块数量	导轨固定方式	材质
IAP51	组件	普通级	上锁式	单滑块	上锁式	合金钢
IAP53				双滑块		



① 精度等级选型参照P1493页。



② 静态容许力矩, MR/MP/My的数值请参考下表。



型号		L	H ₁	F	滑块尺寸												
代码	H				W	B	B ₁	L ₁	L ₂	K ₁	K ₂	G	M×V	T	H ₂	H ₃	
IAP51	24	100~1480	4.5	9.5	34	26	4	40.1	23.1	14.8	3.5	5.7	M4×6	6	5.5	6	
	28	100~1960	6	11	42	32	5	50	29	18.75	4.15	12	M5×7	7.5	6		
IAP53	33	100~1960	7	12.5	48	35	6.5	59.1	35.5	21.9	4.55	12	M6×9	8	8	8	

③ L尺寸的最小值由滑块长度与滑块数量而定。 ④ 每个规格滑块轨长度L最大可做到4000mm/条。

滑块尺寸					基本额定负载(KN)		静态容许力矩(KN-m)			重量			
W _R	H _R	D	h	d	P	固定螺钉	C(动)	C ₀ (静)	M _R	M _P	M _Y	滑块(kg)	滑轨(kg/m)
15	12.5	7.5	5.3	4.5		M4×16	5.35	9.4	0.08	0.04	0.04	0.09	1.25
20	15.5	9.5	8.5	6	60	M5×16	7.23	12.74	0.13	0.06	0.06	0.15	2.08
23	18	11	9	7		M6×20	11.4	19.5	0.23	0.12	0.12	0.25	2.67

⑤ N(安装孔数)/E(螺钉中心孔至端面距离)

⑥ N(安装孔数)/E(螺钉中心孔至端面距离)

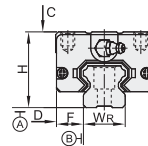
⑦ N(安装孔数)/E(螺钉中心孔至端面距离)

H	最小单位1	N (安装孔数)	E
24	100~131	2	$E = \frac{L-(N-1) \times P}{2}$
	132~191	3	
	192~251	4	
	252~311	5	
	312~371	6	
	372~431	7	
	432~491	8	
	492~551	9	
	552~611	10	
	612~671	11	
	672~731	12	
	732~791	13	
	792~851	14	
	852~911	15	
	912~971	16	
	972~1031	17	
	1032~1091	18	
	1092~1151	19	
	1152~1211	20	
	1212~1271	21	
	1272~1331	22	
	1332~1391	23	
	1392~1451	24	
	1452~1480	25	
	28	100~139	
140~199		3	
200~259		4	
260~319		5	
320~379		6	
380~439		7	
440~499		8	
500~559		9	
560~619		10	
620~679		11	
680~739		12	
740~799		13	
800~859		14	
860~919		15	
920~979		16	
980~1039		17	
1040~1099		18	

H	最小单位1	N (安装孔数)	E		
28	1100~1159	19	$E = \frac{L-(N-1) \times P}{2}$		
	1160~1219	20			
	1220~1279	21			
	1280~1339	22			
	1340~1399	23			
	1400~1459	24			
	1460~1519	25			
	1520~1579	26			
	1580~1639	27			
	1640~1699	28			
	1700~1759	29			
	1760~1819	30			
	1820~1879	31			
	1880~1939	32			
	1940~1960	33			
	33	100~141		2	$E = \frac{L-(N-1) \times P}{2}$
		142~201		3	
		202~261		4	
		262~321		5	
		322~381		6	
		382~441		7	
		442~501		8	
		502~561		9	
		562~621		10	
		622~681		11	
682~741		12			
742~801		13			
802~861		14			
862~921		15			
922~981		16			
982~1041		17			
1042~1101		18			
1102~1161		19			
1162~1221	20				
1222~1281	21				
1282~1341	22				
1342~1401	23				
1402~1461	24				
1462~1521	25				
1522~1581	26				
1582~1641	27				

H	最小单位1	N (安装孔数)	E
33	1642~1701	28	$E = \frac{L-(N-1) \times P}{2}$
	1702~1761	29	
	1762~1821	30	
	1822~1881	31	
	1882~1941	32	
	1942~1960	33	

⑧ P: 螺钉孔间距离
⑨ E: 螺钉中心孔至端面距离



⑩ 精度基准

尺寸精度	普通级		
	24	28	33
单滑块	高度H的容许尺寸误差	±0.1	±0.1
	宽度F的容许尺寸误差		
	高度H的相互误差		
双滑块	宽度F的相互误差 (基准轨)	0.02	0.03
	滑块C面对滑轨A面的行走平行度	请参阅行走精度表P1493	
滑块D面对滑轨B面的行走平行度	请参阅行走精度表P1493		

型号		
代码	H	L
IAP53	24	100~1480
IAP53	28	100~1960
IAP53	33	100~1960

IAP51 — H28 — L260

● 优惠价	数量 1~9	10~
	价格 100%	另行报价

交货期	7
-----	---

未税价(元)