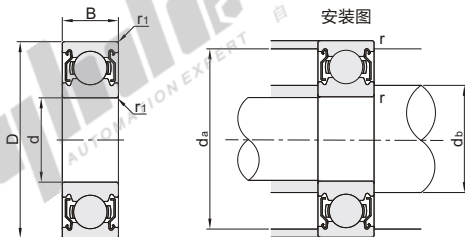


# 双面带防尘盖式 标准型

# 微型深沟球轴承

代码	类型	轴承类型 代码	轴承精度	后置代码	轴承材质	
					国标	相当
BAF	标准型	6	GB/T 307.1 6级	ZZ(双面带防尘盖)	GCr15	SUJ2
BAF...-SUS					2Gr13	SUS420
BAF07...-SUS					0Cr18Ni9	SUS304



❶ 不承诺品牌。  
❷ 基本额定负载/容许转速/重量数值不适用于SUS304和SUS420材质。



代码	型号 轴承型号	d	D	B	r1 (min)	基本额定负载 (N)		容许转速rpm (参考)	安装尺寸			重量(g) (参考)
						Cr(动)	Cor(静)		db (min)	da (max)	r (max)	
BAF BAF...-SUS BAF07...-SUS	682ZZ	2	5	2.3	0.08	143	40	85000	2.7	3.9	0.08	0.17
	692ZZ		6	3		281	79	75000	3	4.8		0.38
	602ZZ	2.5	7	3.5	0.15	328	102	60000	3.2	5.8	0.15	0.58
	682AZZ		6	2.6	0.08	178	59	71000	3.7	4.9	0.08	0.29
	692AZZ	7	3.5	0.15	328	102	63000	3.85	5.65	0.15	0.55	
	673ZZ	3	6	2.5	0.08	242	94	71000	3.6	5.4	0.08	0.2
	683ZZ*		7	3	0.1	390	130	63000	3.9	5.8	0.1	0.45
	693ZZ*	3	8	4		560	180	60000		6.8		0.61
	603ZZ*		9	5	0.15	571	189	56000	4.2	7.8	0.15	1.13
	623ZZ*	4	10	4		640	224	50000		8.8		1.6
	633ZZ		13	5	0.2	1301	488	40000	4.6	11.4	0.2	3.43
	674ZZ	4	7	2.5	0.08	222	88	60000		6.4	0.08	0.28
	684ZZ*		9		0.15	640	224	53000	5	7.8	0.1	1.01
	694ZZ*	4	11	4		715	276	48000	5.2	9.8	0.15	1.8
	604ZZ*		12		0.2	957	350		5.6	10.4	0.2	2.34
	624ZZ*	5	13	5		1310	490	40000		11.4		3.2
	634ZZ		16		0.3	1340	523	36000	6	14	0.3	5.44
	675ZZ	5	8	2.5	0.1	218	131	53000	5.8	7.4	0.1	0.34
	685ZZ*		11	5	0.15	715	282	45000	6.2	9.8		1.96
	695ZZ*	5	13	4	0.2	1080	430	43000	6.6	11.4	0.2	2.4
	605ZZ*		14	5		1330	505	40000		12.4		3.5
	625ZZ*	6	16		0.3	1760	680	36000	7	14	0.3	4.8
	635ZZ*		19	6		2336	896	32000	7	17		8.89
	676ZZ	6	10	3	0.1	496	218	45000	7.04	9.3	0.1	0.7
	686ZZ*		13	5	0.16	1080	440	40000	7	11.8	0.2	2.69
	696ZZ*	6	15		0.2	1350	530		7.6	13.4		3.8
	606ZZ*		17	6		2190	865	38000		15		6
	626ZZ*	7	19		0.3	2340	885	32000	8	17	0.3	8.1
636ZZ*	22		7		3333	1423	30000		20		14.5	
687ZZ*	7	14	5	0.15	1170	505	40000	8.2	12.8	0.15	2.97	
697ZZ*		17			1610	710			15		5.12	
607ZZ*	7	19	6	0.3	2340	885	36000	9	17	0.3	7.51	
627ZZ*		22	7		3300	1370	30000		20		12.9	
678ZZ	8	12	3.5	0.1	543	274	40000	8	11.33	0.1	0.99	
688ZZ*		16	5	0.2	1610	715	36000	9.6	14.4	0.2	4.02	
698ZZ*	8	19	6		1990	865			17		7.3	
608ZZ*		22	7		3350	1400	34000		20	0.3	12	
628ZZ*	9	24	8	0.3	4000	1590	28000	10	22		17	
638ZZ		28	9		4560	1983			26		30.3	
689ZZ*	9	17	5	0.2	1720	820	33000	10.6	15.4	0.2	3.2	
699ZZ*		20	6		2480	1090	32000	11	18		8.2	
609ZZ*	9	24	7	0.3	3400	1450	31000			0.3	14	
629ZZ*		26	8	0.6	4550	1960	30000	13	22		20	

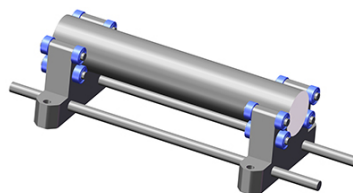
❶ SUS304材质仅适用带 \*规格。

❷ 1Kg=9.81N

请按图示订货

代码	型号 轴承型号	d
BAF...-E	682ZZ	2
BAF	692ZZ	
	602ZZ	

BAF682ZZ



● 优惠价  
数量 1~9 10~  
价格 100% 另行报价

未税价(元)

交货期  
5

❶ 深沟球轴承装配在导向块上，对其他工件起到导向的作用。

轴承  
关节轴承

E7