

# 十字环联轴器

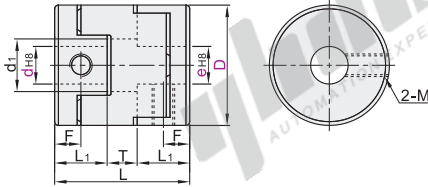
▲ 螺钉固定短型  
▲ 螺钉夹紧长型  
铝合金

代码	类型	材质		表面处理	附件
		主体	间隔环	主体	
DCD03	螺钉固定短型	铝合金	POM	本色阳极氧化	内六角紧定螺钉
DCE03	螺钉夹紧长型	铝合金	POM	本色阳极氧化	内六角圆柱头螺钉

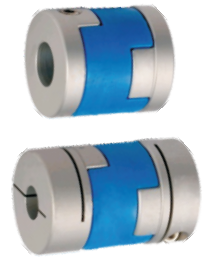
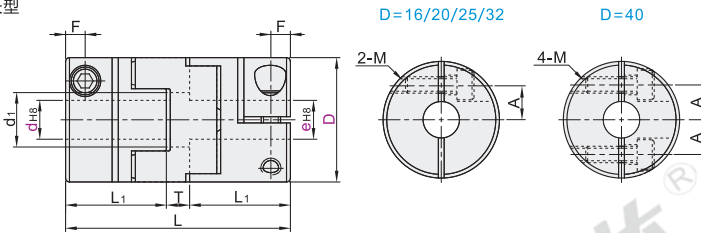
特点

- 使用温度-20°C~80°C。
- 因偏心、偏角、轴向的位移均为单独的允许值，所以当多种偏差同时出现时，该允许值将缩小。

螺钉固定短型  
DCD03



螺钉夹紧长型  
DCE03



视角标准：第一视角

螺钉固定短型

型号		d-e						
代码	D	d	3	4	5	6	6.35	e
DCD03	16	d	3	4	5	6	6.35	e
		e	3.45	4.56	5.6	6.35	6.35	6.35
	20	d	4	5	6	6.35	7	8
	e	4.56	5.6	6.35	7.8	8.9.525	9.525	10.11
DCD03	25	d	6	6.35	7	8	9.525	10
	e	6.35	7.8	8.9.525	10.11	11.12	12.14	14
	32	d	9.525	10	11	12	14	15
	e	9.525	10	11	12	14	15	16
DCD03	40	d	9.525	10	11	12	14	15
	e	9.525	10	11	12	14	15	16

螺钉夹紧长型

型号		d-e						
代码	D	d	4	5	6	6.35 <th>7 <th>8 </th></th>	7 <th>8 </th>	8
DCE03	16	d	4	5	6	6.35	7	8
	e	4.56	5.6	6	6.35	7.8	8.9.525	9.525
	20	d	5	6	6.35	7	8	9.525
	e	5.6	6.35	7.8	8.9.525	9.525	10.11	11
DCE03	25	d	6	6.35	7	8	9.525	10
	e	6.35	7.8	8.9.525	10.11	11.12	12.14	14
	32	d	8	9.525	10	11	12	14
	e	8.9.525	10	11	12	14	15	16
DCE03	40	d	12	14	15	16		
	e	12	14	15	16			

代码	型号	D	d1	L	L1	T	F	A	M	锁紧扭矩 (N·m)	额定扭矩 (N·m)	容许安装偏角向(°)	容许安装偏差 径向(mm)	静态扭转刚性 (N·m/rad)	最高转速 (r/min)	惯性力矩 (kg·m <sup>2</sup> )	重量 (g)
DCD03	16	7	18	7	4	3.5			M3	0.7	0.7	1.0	31	9500	3.2×10 <sup>-7</sup>	7	
	20	9	23	9	5	4.5			M4	1.7	1.2	1.5	60	7600	1.0×10 <sup>-6</sup>	14	
	25	11	28	11	6	5.5			M5	4	2	2.0	140	6100	3.0×10 <sup>-6</sup>	27	
	32	14.5	33	13	7	6.5			M6	7	10	2.5	280	4800	9.5×10 <sup>-6</sup>	50	
	40	17	32	14	4	7			M6	7	30	3.0	540	3800	2.3×10 <sup>-5</sup>	80	
DCE03	16	7	29	13	3		5		M2.5	1	0.7	1.0	31	9500	5.8×10 <sup>-7</sup>	12	
	20	9	33	14	5		6.5		M2.5	1	1.2	1.5	60	7600	1.5×10 <sup>-6</sup>	19	
	25	11	39	17	5	3.8		9	M3	1.5	2	2.0	140	6100	4.4×10 <sup>-6</sup>	36	
	32	14.5	45	19	7	4.5		11	M4	2.5	4.5	2.5	280	4800	1.4×10 <sup>-5</sup>	69	
	40	17	50	23	4	7		13	M5	4	9	3.0	540	3800	4.1×10 <sup>-5</sup>	130	

① 惯性力矩和重量按最大孔径计算。



螺钉固定短型

型号		d-e	
代码	D	d	e
DCD03	16	d	e
		3	3.45 4.56 5.6 6.35

DCD03—D16—d3—e5

可选加工

代码	D	d-e	可选加工代码
DCD03	16	d	DC DD
		e	3 4 5 6 6.35

DCD03—D16—d3—e6—DD

可选加工

代码	D	d-e	可选加工代码
DCD03	16	d	DC DD
		e	3 4 5 6 6.35

DCD03—D16—dh3.1—eh5.2



可选加工	变更d/e孔径	d孔侧键槽加工	e孔侧键槽加工
代码	dh() eh()	DC	DD
技术说明	选型方法 dh3.1 eh4.5 ① 最小单位0.1 ② dh须≤eh ③ 选型时须将d(e)变更为dh(eh)	<p>选型方法 DC</p> <p>① 不可与dh、eh可选加工共用</p>	<p>选型方法 DD</p> <p>① 不可与dh、eh可选加工共用</p>
	D dh:eh		
	16 3~6.3		
	20 4~8		
	25 6~11		
	32 8~15		
40 8~16			

① 当孔径≥6时才能选择键槽加工。

② 键槽加工尺寸请参阅联轴器“产品简介”。



● 优惠价  
数量 1~9 10~  
价格 100% 另行报价

