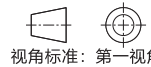
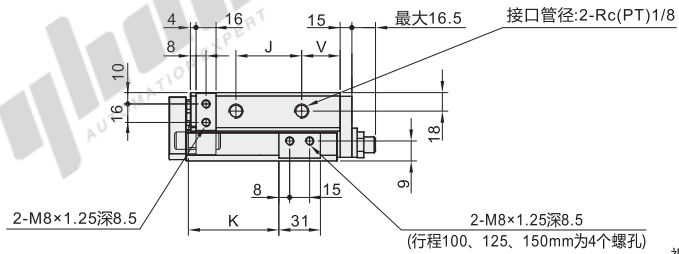
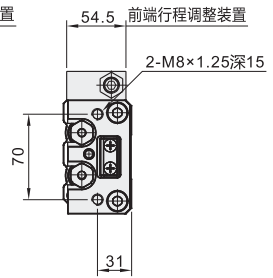
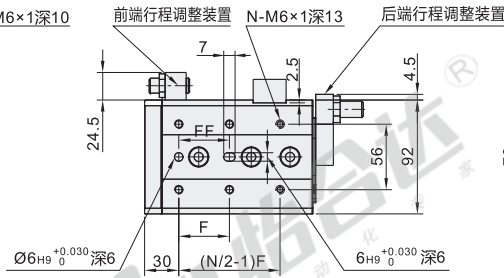
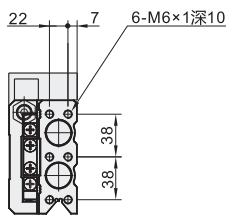
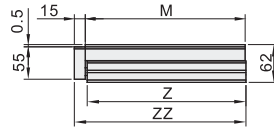
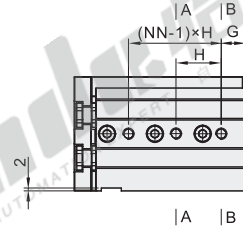
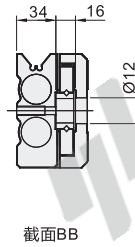
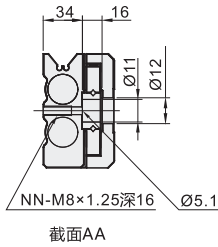
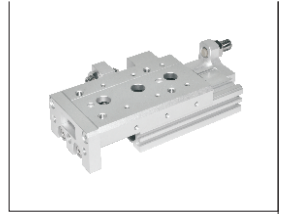


代码	类型	动作形式
WHA03	气动滑台	十字滚柱导轨 双作用



型号	行程	磁性开关数量	调整装置	缓冲	接管螺纹	使用流体	最高使用压力 MPa	最低使用压力 MPa	环境和流体温度	活塞使用速度 mm/s	最高使用频率 (c.p.m)	行程调整装置	给油
WHA03	10	0~2	N(无) AS(前端调程) AT(后端调程) A(两端调程) BS(前端液压缓冲器) BT(后端液压缓冲器) B(两端液压缓冲器)	橡胶缓冲	Rc1/8	空气	0.7	0.15	-10~60°C	50~500	180	0~5	不需要
	25												
	30												
	40												
	50												
	75												
	100												
	125												
150													

① 配套磁性开关WHS13-L2-2.

行程	F	FF	N	G	H	NN	V	J	K	M	Z	ZZ
10									35			
20	50	40			45	2		47	45	92	90.5	108
30			4	22			12		55			
40	60	50			55			57	65	102	100.5	118
50	35	35		20		3		70	75	115	113.5	131
75	60	60	6	26	35	4	33	90	100	156	154.5	172
100	70	70		32		5	50	114	125	197	195.5	213
125	75	75		40	38	6	67	155	150	255	253.5	271
150	80	80	8	30	40	7	82	180	175	295	293.5	311



型号	行程	磁性开关数量	调整装置
代码 缸径	行程	磁性开关数量	调整装置
WHA03 25	10 20	0 2	N(无) AS(前端调程)

WHA03-25-10-2-N



优惠价	数量	1~19	20~
价格	100%	另行报价	



交货期
9