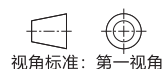
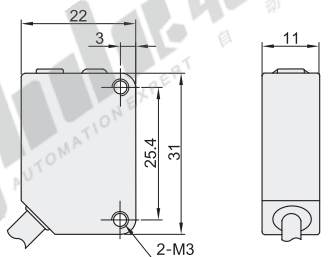


代码	类型	检测方式
ZJF65	通用型	漫反射式

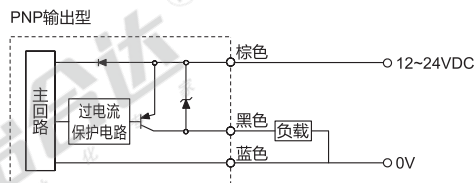
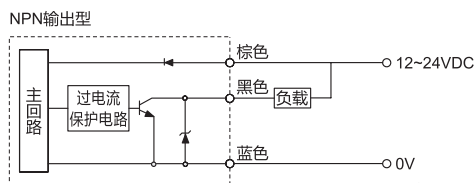
特点

- 红外原理抗干扰性强，检测更加稳定；
- 按键式操作，只需一秒即可完成设定；
- 测试对象广泛、响应速度快；
- 超高性价比，可匹敌任何同类进口产品。



视角标准：第一视角

接线图



型号		检测距离 (mm)	光源	出线方式
代码	输出功能			
ZJF65	N(NPN)	90	红外光	直接出线 2M 3芯电缆
	P(PNP)	280		

检测方式	漫反射式
被检测物体	不透光或半透光物体
应差距离	最大检测距离的20%
电源电压	12至24VDC±10%之间, 纹波电压 (P-P): 最大10%
控制输出	NPN或PNP: 最高100mA(40V), 剩余电压: 最大1V
电流消耗	最大25mA
反应时间	0.5ms
灵敏度调节	按键设定
输出类型	LIGHT-ON/DARK-ON
指示灯	输出及电源: 红色LED; 稳定操作: 绿色LED
电路保护	逆电流保护, 过电流保护, 过压保护
防护等级	IP65
环境光度	白炽灯: 最大5000lux; 日光: 最大20000lux
环境温度	-20至+55°C, 无凝结
相对湿度	35至+85%, 无凝结
外壳	PC



请按图示订货

型号	输出功能	检测距离 (mm)
ZJF65	N(NPN)	90
ZJF65	P(PNP)	280

ZJF65-N-90