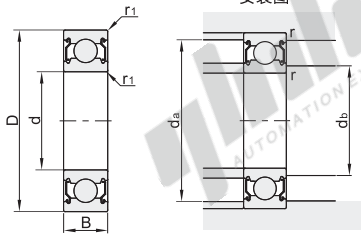


双面带防尘盖式

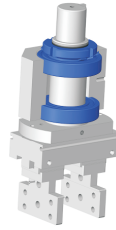
经济型

深沟球轴承

代码	类型	轴承类型代码	轴承精度	后置代码	轴承材质	
					国标	相当
BAY...-E	经济型	6	GB/T 307.1 0级	ZZ(双面带防尘盖)	GCr15	SUJ2
BAY...-E-SUS					2Gr13	SUS420



EX Example 使用示例



① 深沟球轴承在丝杆传动之间起到支撑和传动的的作用，实现工件的运输，主要应用于3C，非标设备等行业。



① 经济型适合中低转速、低载荷。

代码	型号 轴承型号	d	D	B	r1 (min)	基本额定负载		容许转速 rpm (参考)	安装尺寸			重量 (g) (参考)	
						Cr(动) KN	Cor(静) KN		db		ra (max)		r (max)
	6700ZZ		15	4	0.2	0.85	0.43	15000	10.4	11.21	14.2	0.2	2
	6800ZZ		19	5		1.83	0.925	34000		12.5	17		5
	6900ZZ		22	6	0.3	2.7	1.27	32000	12	13	20	0.3	9
	6000ZZ		26	8		4.55	1.96	30000		13.5	24		19
	6200ZZ		30	9	0.6	5.1	2.39	24000		16	26	0.6	32
	6300ZZ		35	11		8.1	3.45	21000	14	16.5	31		52
	6701ZZ		18	4	0.2	0.92	0.53	13000	12.4	13.86	16.7	0.2	3
	6801ZZ		21	5		1.92	1.04	32000		14.5	19		6
	6901ZZ		24	6	0.3	2.89	1.46	30000	14	15	22	0.3	11
	6001ZZ		28	8		5.1	2.39	27000		16	26		21
	6201ZZ		32	10	0.6	6.1	2.75	22000	16	17	28	0.6	37
	6301ZZ		37	12	1.0	9.7	4.2	19000	17	18	32	1.0	60
	6702ZZ		21	4	0.2	0.93	0.58	10000	15.4	16.86	19.7	0.2	4
	6802ZZ		24	5		2.08	1.26	27000		17.5	22		7
	6902ZZ		28	7	0.3	3.65	2	26000	17	17.5	26	0.3	16
	6002ZZ		32	9		5.6	2.83	23000		19	30		30
	6202ZZ		35	11	0.6	7.75	3.6	19000	19	20	31	0.6	45
	6302ZZ		42	13	1.0	11.4	5.45	17000	20	22.5	37	1.0	83
	6703ZZ		23	4	0.2	1	0.65	9500	17.4	18.86	21.1	0.2	4
	6803ZZ		26	5		2.23	1.46	25000		19.5	24		8
	6903ZZ		30	7	0.3	4.65	2.58	23000	19	20	28	0.3	18
	6003ZZ		35	10		6.8	3.35	20000		21	33		39
	6203ZZ		40	12	0.6	9.6	4.6	17000	21	23	36	0.6	66
	6303ZZ		47	14	1.0	13.6	6.65	15000	22	25.5	42	1.0	113
	6704ZZ		27	4	0.2	1.4	0.72	8500	20.4	22.36	25.5	0.2	6
	6804ZZ		32	7		4	2.47	20000		22.5	30		19
	6904ZZ		37	9	0.3	6.4	3.7	19000	22	24	35	0.3	36
	6004ZZ		42	12	0.6	9.4	5.05	17000	24	26	38	0.6	69
	6204ZZ		47	14	1.0	12.8	6.65	14000	25	28	42	1.0	106
	6304ZZ		52	15	1.1	15.9	7.9	13000	26.5	28	45.5	1.1	145
	6805ZZ		37	7		4.3	2.95	18000		28	35		22
	6905ZZ		42	9	0.3	7.05	4.55	16000	27	29	40	0.3	42
	6005ZZ		47	12	0.6	10.1	5.85	15000	29	30.5	43	0.6	80
	6205ZZ		52	15	1.0	14	7.85	12000	30	32	47	1.0	128
	6305ZZ		62	17	1.1	20.6	11.2	11000	31.5	36	55.5	1.1	235
	6806ZZ		42	7		4.7	3.65	15000		33	40		26
	6906ZZ		47	9	0.3	7.25	5	14000	32	34	45	0.3	48
	6006ZZ		55	13		13.2	8.3	12000	35	37	50		116
	6206ZZ		62	16	1.0	19.5	11.3	10000	35	39	57	1.0	199
	6306ZZ		72	19	1.1	26.7	15	9200	36.5	42.5	65.5	1.1	345
	6807ZZ		47	7	0.3	4.9	4.05	13000	37	38	45	0.3	29
	6907ZZ		55	10	0.6	9.55	6.85	12000	39	40	51	0.6	74
	6007ZZ		62	14	1.0	16	10.3	11000	40	42	57	1.0	155
	6207ZZ		72	17	1.1	25.7	15.3	9000	41.5	45	65.5	1.1	288
	6307ZZ		80	21	1.5	33.5	19.2	8400	43	47	72	1.5	469
	6808ZZ		52	7	0.3	5.1	4.4	12000	42	43	50	0.3	33
	6908ZZ		62	12	0.6	12.2	8.9	11000	44	45	58	0.6	110
	6008ZZ		68	15	1.0	16.8	11.5	9500	45	47	63	1.0	190
	6208ZZ		80	18	1.1	29.1	17.8	8200	46.5	51	73.5	1.1	366
	6308ZZ		90	23	1.5	40.5	24	7500	48	53	82	1.5	636
	6809ZZ		58	7	0.3	6.18	5.38	11000	47	47.5	56	0.3	38
	6909ZZ		68	12	0.6	14.1	10.8	9500	49	50	64	0.6	126
	6009ZZ		75	16	1.0	20.9	15.2	8800	50	53.5	70	1.0	241
	6209ZZ		85	19	1.1	31.5	20.4	7500	51.5	55.5	78.5	1.1	420
	6309ZZ		100	25	1.5	53	32	6700	53	61.5	92	1.5	829
	6810ZZ		65	7	0.3	6.6	6.09	9500	52	52.5	63	0.3	50
	6910ZZ		72	12	0.6	14.5	11.7	9000	54	55	68	0.6	135
	6010ZZ		80	16	1.0	21.8	16.6	8300	55.0	57.5	75	1.0	261
	6210ZZ		90	20	1.1	35	23.2	7000	56.5	60	83.5	1.1	454
	6310ZZ		110	27	2.0	62	38	6000	59	68	101	2.0	1006

① 1Kg=9.81N

轴承 关节轴承

E7

深沟球轴承

◀ 双面带防尘盖式 经济型

代码	型号 轴承型号	d	D	B	r ₁ (min)	基本额定负载		容许转速 rpm (参考)	安装尺寸			重量 (g) (参考)		
						Cr(动) KN	Cor(静) KN		d _b		d _a		r (max)	
	6811ZZ		72	9	0.3	8.8	8.5	8500	57	59	70	0.3	81	
	6911ZZ		80	13	1	16	13.3	8000	60	61.5	75	1	189	
	6011ZZ		90	18	1.1	28.3	21.2	7500	61.5	64	83.5		381	
	6211ZZ		100	21	1.5	43.5	29.3	6300	63	66.5	92	1.5	619	
	6311ZZ		120	29	2	71.5	44.5	5600	64	72.5	111	2	1370	
	6812ZZ		78	10	0.3	11.5	10.9	8000	62	64	76	0.3	103	
	6912ZZ		85	13	1	19.4	16.3	7500	65	66	80		192	
	6012ZZ		95	18	1.1	29.5	23.2	7100	66.5	69	88.5	1	412	
	6212ZZ		110	22	1.5	52.5	36	5600	68	74.5	102	1.5	783	
	6312ZZ		130	31	2.1	82	52	5300	71	79	119	2	1720	
	6813ZZ		85	10	0.6	11.9	12.1	7500	69	69	81	0.6	128	
	6913ZZ		90	13	1	17.4	16.1	7100	70	71.5	85		218	
	6013ZZ		100	18	1.1	30.5	25.2	6700	71.5	73	93.5	1	439	
	6213ZZ		120	23	1.5	57.5	40	5300	73	80	112	1.5	1000	
	6313ZZ		140	33	2.1	92.5	60	4800	76	85.5	129	2	2110	
	6814ZZ		90	10	0.6	12.1	12.7	6700	74	74.5	86	0.6	134	
	6914ZZ		100	16	1	23.7	21.2	6300	75	77.5	95	1	349	
	6014ZZ		110	20	1.1	38	31	6000	76.5	80.5	103.5		608	
	6214ZZ		125	24	1.5	62	44	5000	78	84	117	1.5	1090	
	6314ZZ		150	35	2.1	104	68	4500	81	92	139	2	2570	
	6815ZZ		95	10	0.6	12.5	13.9	6300	79	79.5	91	0.6	149	
	6915ZZ		105	16	1	24.4	22.6	6000	80	82	100		364	
	6015ZZ		115	20	1.1	39.5	33.5	5600	81.5	85.5	108.5	1	649	
	6215ZZ		130	25	1.5	66	49.5	4800	83	90	122	1.5	1190	
	6315ZZ		160	37	2.1	113	77	4300	86	98.5	149	2	3080	
	6816ZZ		100	10	0.6	12.7	14.5	6000	84	84.5	96	0.6	151	
	6916ZZ		110	16	1	25	24	5600	85	87.5	105		391	
	6016ZZ		125	22	1.1	47.5	40	5300	86.5	91	118.5	1	872	
	6216ZZ		140	26	2	72.5	53	4500	89	95.5	131		1420	
	6316ZZ		170	39	2.1	123	86.5	4000	91	104.5	159	2	3670	
	6817ZZ		110	13	1	18.7	20	5600	90	90.5	105		263	
	6917ZZ		120	18		32	29.6	5300		94.5	113.5	1	550	
	6017ZZ		130	22	1.1	49.5	43	5000	91.5	96	123.5		918	
	6217ZZ		150	28	2	84	62	4300	94	102	141	2	1760	
	6317ZZ		180	41	3	133	97	3800	98	110.5	167	2.5	4280	
	6818ZZ		115	13	1	19	21	5300	95	95.5	110		276	
	6918ZZ		125	18	1.1	33	31.5	5000	96.5	98.5	118.5	1	585	
	6018ZZ		140	24	1.5	58	50	4800	98	103	132	1.5	1190	
	6218ZZ		160	30	2	96	71.5	4000	99	107.5	151	2	2180	
	6318ZZ		190	43	3	143	107	3600	103	117	177	2.5	4980	
	6819ZZ		120	13	1	19.3	22	5000	100	101.5	115		297	
	6919ZZ		130	18	1.1	33.5	33.5	4800	101.5	103.5	123.5	1	601	
	6019ZZ		145	24	1.5	60.5	54	4500	103	108.5	137	1.5	1230	
	6219ZZ		170	32	2.1	109	82	3800	106	114	159	2	2640	
	6319ZZ		200	45	3	153	119	3000	108	123.5	187	2.5	5760	
	6820ZZ		125	13	1	19.6	23	4800	105	105.5	120		310	
	6920ZZ		140	20	1.1	43	42	4500	106.5	111	133.5	1	828	
	6020ZZ		150	24	1.5	60	54	4300	108	112.5	142	1.5	1290	
	6220ZZ		180	34	2.1	122	93	3600	111	121.5	169	2	3170	
	6821ZZ		130	13	1	19.8	23.9	4800	110	110.5	125	1	324	
	6921ZZ		145	20	1.1	42.5	42	4300	111.5	116	138.5		856	
	6021ZZ		160	26	2	72.5	66	4000	114	120	151		1580	
	6221ZZ		190	36	2.1	133	105	3400	116	127.5	179	2	3790	
	6321ZZ		225	49	3	184	154	2600	118	138	212	2.5	8090	
	6822ZZ		140	16	1	28.1	32.5	4300	115	117	135	1	497	
	6922ZZ		150	20	1.1	43.5	44.5		116.5	121	143.5		893	
	6022ZZ		170	28	2	85	73	3800	119	124.5	161		1940	
	6222ZZ		200	38	2.1	144	117	2800	121	134	189	2	4450	
	6824ZZ		150	16	1	28.9	35.5	4000	125	127	145		537	
	6924ZZ		165	22	1.1	53	54	3800	126.5	132	158.5	1	1210	
	6024ZZ		180	28	2	88	80	3600	129	134.5	171		2080	
	6224ZZ		215	40	2.1	155	131	2600	131	146	204	2	5290	
	6324ZZ		260	55	3	207	185	2200	133	161	247	2.5	12500	
	6926ZZ		180	24	1.5	65	67.5	3400	138	144	172	1.5	1570	
	6026ZZ		200	33	2	106	101	3000	139	148.5	191	2	3260	
	6828ZZ		175	18	1.1	38.5	48	3400	146.5	148.5	168.5	1	832	
	6928ZZ		190	24	1.5	66.5	72	3200	148	153.5	182	1.5	1670	
	6028ZZ		210	33	2	110	109	2800	149	158.5	201	2	3480	
	6830ZZ		190	20	1.1	47.5	58.5	3200	156.5	160	183.5	1	1150	
	6930ZZ		210	28	2	85	90.5	2600	159	166	201		3010	
	6032ZZ		160	24	0.8	137	135	2400	171	181.5	229	2	5150	
	6834ZZ		170	215	22	1.1	60	75	2600	176.5	182	208.5	1	1860
	6040ZZ		200	310	51	2.1	207	226	1900	211	231.5	299	2	12000

BAY...-E

轴承
关节
轴承

E7



请按图示订货

型号		d	D	B
代码	轴承型号			
6810ZZ	6810ZZ	10	15	4
BAY...-ESUS	6900ZZ		19	5

BAY6700ZZ-E



未税价(元)

● 优惠价
数量 1~9 10~
价格 100% 另行报价



交货期
5

1Kg=9.81N