

外螺纹轴承 经济型外螺纹轴承

标准型/加长型

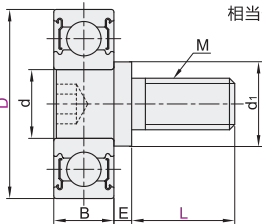
外螺纹轴承

代码	类型		轴承材质		轴材质
			国标	相当	
BJL41	进口型	标准型	GCr15	SUJ2	SUS303
BJL42			9Cr18Mo	SUS440C	
BJL51		加长型	GCr15	SUJ2	
BJL52			9Cr18Mo	SUS440C	
BJL01	外螺纹	标准型	GCr15	SUJ2	
BJL02			2Cr13	SUS420	
BJL03			0Cr18Ni9	SUS304	
BJL11		加长型	GCr15	SUJ2	
BJL12			2Cr13	SUS420	
BJL13			0Cr18Ni9	SUS304	



RoHS 代码右侧带 ● 符合RoHS标准

轴承精度 GB/T 307.1 6级
相当于 JIS B 1514 6级



- ① 螺纹头部可能突出轴承端面，突出长度无法保证，产品请以实物为准。
- ② 台阶底部有退刀槽，退刀槽尺寸请以实物为准。
- ③ 不承诺品牌（仅适用进口型）。

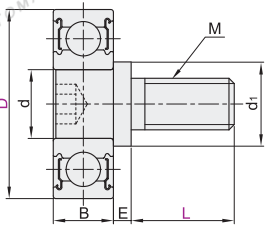
型号	L		密封圈	d	B	M	E	S	d ₁	配合重量(g)参考		
	代码	D								标准型	加长型	标准型
进口型	6*	4	6	3	2.5	M3×0.5		1.5	4	673	0.66	0.78
	7									5	683	1.00
BJL41	8*	5	8	3	2.5	M4×0.7	1	2	6	675	1.31	1.48
BJL42	9									2	6	684
BJL51	10	5	12	4	4	M4×0.7	1	2	5	623	2.48	2.78
BJL52	11									2	6	694
标准型	11A	5	8	4	5	M4×0.7	1	2	5	685	3.54	3.84
	BJL01									2	6	604
BJL02	12	5	12	4	4	M4×0.7	1	2	6	624	4.42	4.72
BJL03	13									2	7	605
BJL11	14	5	12	5	5	M4×0.7	1	2	5	696	6.55	7.22
BJL12	15									2	7	625
BJL13	16	5	12	6	6	M6×1.0	1	2	9	606	9.44	10.34
BJL13	17									2	9	606

型号	L		密封圈	d	B	M	E	S	d ₁	配合重量(g)参考			
	代码	D								标准型	加长型	标准型	加长型
进口型	19	8	12	6	6			1	2.5	9	626	11.74	12.64
	BJL41									8	7	608	17.33
BJL42	22	5	12	8	7	M6×1.0		3	11	628	23.49	24.38	
BJL51	26									2	6	600	27.82
BJL52	28	5	12	10	8	M6×1.0		2.5	14	600	33.77	34.66	
BJL01	30									2	5	14	620
BJL02	32	5	12	10	9	M6×1.0		2.5	5	600	54.57	59.55	
BJL03	35									3	17	620	73.27
BJL11	37	5	12	11	11	M10×1.5		2.5	8	694	75.61	80.59	
BJL12	42									5	8	25	604
BJL13	47	5	12	12	12	M10×1.5		2.5	8	624	160.00	164.98	
BJL13	52									3	10	30	620

- ① 带*规格不适用BJL03/13。
- ② 带()的规格仅适用标准型BJL01/02/03/11/12/13。
- ③ BJL03/13无2RS(接触式橡胶密封)。

经济型外螺纹轴承

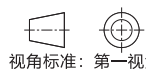
代码	类型		轴承材质		轴材质
	标准型	加长型	国标	相当	
E-BJL01	E-BJL11	外螺纹	GCr15	SUJ2	SUS303
E-BJL02	E-BJL12		2Cr13	SUS420	



RoHS

轴承精度 GB/T 307.1 0级
相当于 JIS B 1514 0级

- ① 螺纹头部可能突出轴承端面，突出长度无法保证，产品请以实物为准。
- ② 台阶底部有退刀槽，退刀槽尺寸请以实物为准。



型号	L		d	B	M	E	S	d ₁	使用轴承
	代码	D							
标准型	6	4	6	3	2.5	M3×0.5	1.5	4	673ZZ
	7								683ZZ
	8								675ZZ
	9								684ZZ
E-BJL01	13	5	8	4	4	M4×0.7	1	2	624ZZ
	16								625ZZ
	19								626ZZ
	22								608ZZ
E-BJL02	26	8	12	8	7	M6×1.0	2.5	6	600ZZ
	30								620ZZ
	32								600ZZ
	35								620ZZ
加长型	40	12	20	17	12	M10×1.5	2	23	620ZZ
	42								620ZZ
	47								604ZZ
	52								620ZZ

① 加长型(E-BJL11/12)无D42规格。

外螺纹轴承

代码	型号	D	L	密封圈	d
BJL01	6	4	6	无指定(钢制密封)	3
BJL02	7	4	6	2RS(接触式橡胶密封)	3

经济型外螺纹轴承

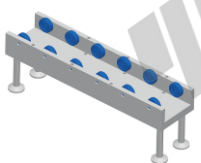
代码	型号	D	L	d
E-BJL11	6	4	6	3
E-BJL12	7	4	6	3

E-BJL11—D6—L6



数量	1~49	50~
价格	100%	另行报价

交货期	5
-----	---



① 通过轴承传送工件，实现工件的持续传送和运输。主要用于易拆卸与安装的环境。