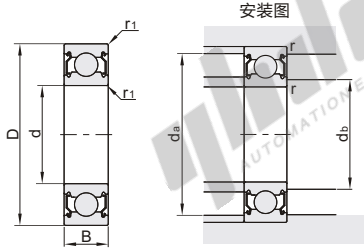


双面带防尘盖式 经济型

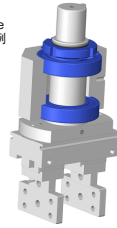
深沟球轴承



代码	类型	轴承类型代码	轴承精度	后置代码	轴承材质	
					国标	相当
BAY...-E	经济型	6	GB/T 307.1 0级	ZZ(双面带防尘盖)	GCr15	SUJ2
BAY...-E-SUS					2Gr13	SUS420



EX Example
使用示例



① 深沟球轴承在丝杆传动之间起到支撑和传动的的作用，实现工件的运输，主要应用于3C，非标设备等行业。

- ① 不承诺品牌。
- ② 经济型适合中低转速、低载荷。
- ③ 基本额定负载/容许转速/重量值不适用于SUS420材质。

视角标准：第一视角

型号 代码	轴承型号	d	D	B	r ₁ (min)	基本额定负载		极限转速 rpm (参考)	安装尺寸			重量 (g) (参考)	
						Cr(动) KN	Cor(静) KN		d _b (min)	d _a (max)	r (max)		
BAY...-E BAY...-E-SUS	6700ZZ	10	15	4	0.2	0.85	0.43	15000	10.4	11.21	14.2	0.2	2
	6800ZZ	10	19	5		1.83	0.93	24000		12.5	17		5
	6900ZZ	10	22	6	0.3	2.7	1.27		12	13	20	0.3	9
	6000ZZ	10	26	8		4.55	1.96			13.5	24		18
	6200ZZ	10	30	9		5.1	2.39	18000		16	26		32
	6300ZZ	10	35	11	0.6	8.1	3.45	16000	14	17	31	0.6	53
	6701ZZ	12	18	4	0.2	1.1	0.7	8300	13.6	13.8	16.4	0.2	2
	6801ZZ	12	21	5		1.92	1.04	20000		14.5	19		6
	6901ZZ	12	24	6	0.3	2.89	1.46	19000	14	15	22	0.3	11
	6001ZZ	12	28	8		5.1	2.37	18000		16	26		22
	6201ZZ	12	32	10	0.6	6.82	3.08	16000	16	17	28	0.6	37
	6301ZZ	12	37	12	1.0	9.7	4.2	15000	17	18.5	32	1.0	60
	6702ZZ	15	21	4	0.2	0.94	0.58	6600	16.6	16.8	19.4	0.2	3
	6802ZZ	15	24	5		2.1	1.25	17000		17.5	22		7
	6902ZZ	15	28	7	0.3	4.3	2.3	16000	17	19	26	0.3	16
	6002ZZ	15	32	9		5.6	2.84			19	30		30
	6202ZZ	15	35	11	0.6	7.6	3.7	15000	19	20	31	0.6	45
	6302ZZ	15	42	13	1.0	11.4	5.45	12000	20	23	37	1.0	82
	6703ZZ	17	23	4	0.2	1	0.66	5000	18.6	18.8	21.4	0.2	3
	6803ZZ	17	26	5		2.2	1.5	15000		19.5	24		8
	6903ZZ	17	30	7	0.3	4.6	2.6		19	20	28	0.3	18
	6003ZZ	17	35	10		6	3.25	14000		21	33		39
	6203ZZ	17	40	12	0.6	9.57	4.8	12000	21	23	36	0.6	66
	6303ZZ	17	47	14	1.0	13.6	6.6	11000	22	25	42	1.0	115
6704ZZ	20	27	4	0.2	1.04	0.73	5000	21.6	22.3	25.4	0.2	5	
6804ZZ	20	32	7		3.5	2.2	13000		22.5	30		19	
6904ZZ	20	37	9	0.3	6.4	3.7	12000	22	24	35	0.3	36	
6004ZZ	20	42	12	0.6	9.38	5.03	11000	24	26	38	0.6	69	
6204ZZ	20	47	14	1.0	12.8	6.65		25	26	42		106	
6304ZZ	20	52	15	1.1	15.9	7.8	10000	26.5	28.5	45.5	1.0	144	
6805ZZ	25	37	7	0.3	4.3	2.95		27	28	35	0.3	22	
6905ZZ	25	42	9		7.02	4.53	9800	27	29	40		42	
6005ZZ	25	47	12	0.6	10.07	5.82	9400	29	30.5	43	0.6	80	
6205ZZ	25	52	15	1.0	14	7.88	8900	30	32	47		128	
6305ZZ	25	62	17	1.1	20.6	11.2	8100	31.5	35	55.5	1.0	232	
6806ZZ	30	42	7	0.3	4.96	3.62	8800		33	40	0.3	26	
6906ZZ	30	47	9		7.24	5	8400	32	34	45		48	
6006ZZ	30	55	13		13.2	8.27	7700		37	50		116	
6206ZZ	30	62	16	1.0	19.5	11.3	7300	35	39	57	1.0	199	
6306ZZ	30	72	19	1.1	26.7	15	6600	36.5	43	65.5		360	
6807ZZ	35	47	7	0.3	4.2	3.5	7600	37	38	45	0.3	29	
6907ZZ	35	55	10	0.6	9.6	6.8	7100	39	40	51	0.6	74	
6007ZZ	35	62	14	1.0	15.9	10.3	6800	40	42	57	1.0	155	
6207ZZ	35	72	17	1.1	25.7	15.3	6300	41.5	45	65.5		288	
6307ZZ	35	80	21	1.5	33.5	19.2	6000	43	47	72	1.5	457	
6808ZZ	40	52	7	0.3	5.07	4.37	6700	42	43	50	0.3	33	
6908ZZ	40	62	12	0.6	13.7	9.9	6300	44	45	58	0.6	110	
6008ZZ	40	68	15	1.0	16.8	11.5	6100	45	47	63	1.0	190	
6208ZZ	40	80	18	1.1	30.8	19.8	5800	46.5	51	73.5		366	
6308ZZ	40	90	23	1.5	40.7	24	5300	48	54	82	1.5	630	
6809ZZ	45	58	7	0.3	5.35	4.95	5900	47	48	56	0.3	38	
6909ZZ	45	68	12	0.6	14.1	10.9	5600	49	51	64	0.6	128	
6009ZZ	45	75	16	1.0	19.9	14	5400	50	52.5	70	1.0	237	
6209ZZ	45	85	19	1.1	31.2	20.3	5200	51.5	55.5	78.5		398	
6309ZZ	45	100	25	1.5	52.6	31.8	4700	53	61.5	92	1.5	814	
6810ZZ	50	65	7	0.3	6.58	6.08		52	54	63	0.3	50	
6910ZZ	50	72	12	0.6	16.1	13.1	5300	54	55.5	68	0.6	135	
6010ZZ	50	80	16	1.0	21.8	16.6	4600	55.0	57.5	75		261	
6210ZZ	50	90	20	1.1	35	23.2	4700	56.5	60	83.5	1.0	454	
6310ZZ	50	110	27	2.0	62	38.5	4200	59	68.5	101	2.0	1060	

① 1Kg=9.81N

深沟球轴承

双面带防尘盖式 经济型

型号		d	D	B	r ₁ (min)	基本额定负载		极限转速 rpm (参考)	安装尺寸			重量 (g) (参考)		
代码	轴承型号					Cr(动) KN	Cor(静) KN		d _b		d _a (max)		r (max)	
	6811ZZ		72	9	0.3	9.1	8.5	4800	57	59	70	0.3	83	
	6911ZZ		80	13	1	15.96	13.25	4300	60	61.5	75		180	
	6011ZZ	55	90	18	1.1	30.9	22.4	4500	61.5	64	83.5	1	388	
	6211ZZ		100	21	1.5	43.4	29.2	4300	63	67	92	1.5	601	
	6311ZZ		120	29	2	71.5	44.6	3900	64	74	111	2	1370	
	6812ZZ		78	10	0.3	9.1	8.7	4400	62	64.5	76	0.3	106	
	6912ZZ		85	13	1	28.7	17.2	4300	65	66.5	80		193	
	6012ZZ	60	95	18	1.1	30.7	22.7	4100	66.5	69	88.5	1	414	
	6212ZZ		110	22	1.5	52.4	35.9	3800	68	75	102	1.5	783	
	6312ZZ		130	31	2.1	81.8	51.8	3600	71	80.5	119	2	1730	
	6813ZZ		85	10	0.6	11.9	11.5	4100	69	70	81	0.6	128	
	6913ZZ		90	13	1	17.4	16.1	4000	70	71.5	85	1	206	
	6013ZZ	65	100	18	1.1	29.2	23.5	3900	71.5	74	93.5	1	421	
	6213ZZ		120	23	1.5	57.2	40	3600	73	80.5	112	1.5	990	
	6313ZZ		140	33	2.1	92.7	59.8	3300	76	86	129	2	2080	
	6814ZZ		90	10	0.6	12.2	11.9	3800	74	75.5	86	0.6	137	
	6914ZZ		100	16	1	23.7	21.1	3700	75	77.5	95	1	334	
	6014ZZ	70	110	20	1.1	38.6	30.4	3600	76.5	80.5	103.5	1	604	
	6214ZZ		125	24	1.5	62.2	44	3400	78	85	117	1.5	1070	
	6314ZZ		150	35	2.1	104.1	68	3100	81	92.5	139	2	2520	
	6815ZZ		95	10	0.6	12.5	12.8	3600	79	80	91	0.6	145	
	6915ZZ		105	16	1	24.3	22.5	3500	80	82.5	100	1	353	
	6015ZZ	75	115	20	1.1	40.1	33.1	3300	81.5	85.5	108.5	1	649	
	6215ZZ		130	25	1.5	66.2	49.3	3200	83	90.5	122	1.5	1180	
	6315ZZ		160	37	2.1	114	76.5	2900	86	99	149	2	3020	
	6816ZZ		100	10	0.6	12.8	12.7	3400	84	85	96	0.6	154	
	6916ZZ		110	16	1	25	23.9	3200	85	88	105	1	373	
	6016ZZ	80	125	22	1.1	47.5	39.8	3100	86.5	91.5	118.5	1	854	
	6216ZZ		140	26	2	72.7	53	3000	89	95.5	131	2	1400	
	6316ZZ		170	39	2.1	90.4	69.6	2700	91	105	159	2	3590	
	6817ZZ		110	13	1	19.8	19.2	3100	90	91	105		270	
	6917ZZ		120	18		31.9	29.7	3000	91.5	94	113.5	1	536	
	6017ZZ	85	130	22	1.1	52.8	44.5	2900		97	123.5	1	890	
	6217ZZ		150	28	2	83.3	63.8	2800	94	103	141	2	1790	
	6317ZZ		180	41	3	132.7	96.6	2600	98	112	167	2.5	4230	
	6818ZZ		115	13	1	19	19.7	3000	95	96	110		285	
	6918ZZ		125	18	1.1	32.8	31.5	2900	96.5	99	118.5	1	554	
	6018ZZ	90	140	24	1.5	61.2	50.6	2800	98	102	132	1.5	1020	
	6218ZZ		160	30	2	96	71.5	2600	99	109	151	2	2150	
	6318ZZ		190	43	3	142.6	107.2	2400	103	118	177	2.5	4910	
	6819ZZ		120	13	1	20.8	19.8	2800	100	101	115	1	300	
	6919ZZ		130	18	1.1	33.7	33.4	2800	101.5	104	123.5	1	579	
	6019ZZ	95	145	24	1.5	60.8	51	2600	103	109	137	1.5	1080	
	6219ZZ		170	32	2.1	109	82	2500	106	116	159	2	2620	
	6319ZZ		200	45	3	156.6	121.8	2300	108	125	187	2.5	5670	
	6820ZZ		125	13	1	20.1	22	2700	105	106	120	1	313	
	6920ZZ		140	20	1.1	42.7	41.9	2600	106.5	110	133.5	1	783	
	6020ZZ	100	150	24	1.5	60.2	54.2	2600	108		142	1.5	1150	
	6220ZZ		180	34	2.1	122	92.7	2300	111	122	169	2	3140	
	6821ZZ		130	13	1	19.8	22	4800	110	110.5	125	1	330	
	6921ZZ		145	20	1.1	42.5	42	2500	111.5	115	138.5	1	816	
	6021ZZ	105	160	26	2	59.2	61.2	2400	114	119	151	2	1590	
	6221ZZ		190	36	2.1	133	105	2300	116	125	179	2	3700	
	6321ZZ		225	49	3	183.7	153.1	2100	118	134	212	2.5	8050	
	6822ZZ		140	16	1	28.1	30.7	4300	115	117	135		515	
	6922ZZ		150	20	1.1	43.5	44.5	2400	116.5	120	143.5	1	849	
	6022ZZ		170	28	2	82	73	2300	119	126	161	2	1960	
	6222ZZ		200	38	2.1	144	117	2200	121	132	189	2	4360	
	6824ZZ		150	16	1	28.9	32.1	4000	125	127	145	1	555	
	6924ZZ		165	22	1.1	53	53.9	3800	126.5	132	158.5	1	1150	
	6024ZZ	120	180	28	2	88.1	79.7	2100	129	136	171	2	2070	
	6224ZZ		215	40	2.1	155.3	131	2000	131	143	204	2	5150	
	6324ZZ		260	55	3	227.6	207.4	2200	133	161	247	2.5	12400	
	6926ZZ		180	24	1.5	65.1	67.2	3400	138	144	172	1.5	1520	
	6026ZZ	130	200	33	2	105	96.8	3200	139	148	191	2	3160	
	6828ZZ		175	18	1.1	38.2	44.3	3400	146.5	148.5	168.5	1	850	
	6928ZZ		190	24	1.5	68.5	71.5	3200	148	153.5	182	1.5	1620	
	6028ZZ	140	210	33	2	105.4	101.8	3000	149	158	201	2	3350	
	6830ZZ		190	20	1.1	47.5	55		156.5	160	183.5	1	1160	
	6930ZZ		210	28	2	85	90.5	2600	159	166	201	2	3010	
	6032ZZ	160	240	38	2.1	136.6	135.4	2400	171	183	229	2	5050	
	6834ZZ		170	215	22	1.1	59.8	70.4	2600	176.5	182	208.5	1	1630
	6040ZZ	200	310	51	2.1	218	243	1900	211	299	299	2	11900	

BAY...-E



请按图示订货

型号		d	D	B
代码	轴承型号			
BAY...E	6700ZZ 6800ZZ	10	15 19	4 5

BAY6700ZZ-E



未税价(元)

● 优惠价
数量 1~9 10~
价格 100% 另行报价



交货期
5

1Kg=9.81N