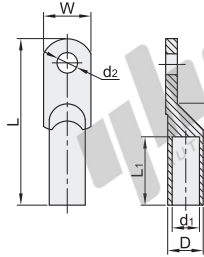


裸压着端子

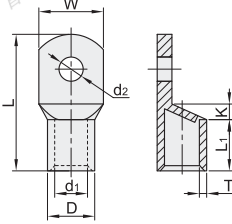
- 铜鼻子·DT系列
- 窥口铜鼻子·SC系列

代码	类型	材质	表面处理	焊接方式
ZNA27	铜鼻子	紫铜	镀锡	接缝焊接
ZNA28	窥口铜鼻子			

铜鼻子
ZNA27



窥口铜鼻子
ZNA28



销售方式	每袋数量
袋	见参数表

铜鼻子

代码	型号	压接规格	包装 (PCS/袋)	适用电线规格 截面积(mm²)	外形尺寸(mm)					
					d2	D	d1	L	L1	W
ZNA27		10	10	10	8.5	9	5.5	62	28	15.8
		16		16		10	6.5	68	30	15.8
		25		25		11	7.4	70	34	18
		35		35	10.5	12	8.4	80	37	19.7
		50		50		14	10	85	40	23
		70		70	13	70	11.8	95	43	26
		95		95		18	13.5	104	49	28
		120		120	15	120	15	112	50	30
		150		150		22	17	120	56	34
		185		185		25	19	125	56	37
240	240	17	27	21	136	62	40			

窥口铜鼻子

代码	型号	压接规格	螺丝规格	包装 (PCS/袋)	适用电线规格		外形尺寸(mm)									
					截面积 mm²	美标线规 AWG	D	d1	L1	K	W	d2	T	L		
ZNA28		5	5	100	6	10	5.5	4.1	9	1.2	9	5.3	0.7	23		
		6	6.5													
		8	8.5													
		10	6									10.3			0.8	25
			8									8.5				
			10									10.5				
		16	6									6.5			1	31
			8									8.5				
			10									10.5				
		25	6									6.5			34	
			8									8.5				
			10									10.5				
		35	8									8.5			1.15	38
			10									10.5				
			12									13				
		50	8									8.5			1.35	43.5
			10									10.5				
			12									13				
		70	8									8.5			1.4	50
			10									10.5				
			12									13				
		95	8									8.5			1.8	55
			10									10.5				
			12									13				
		120	10									10.5			2	62
			12									13				
			10									10.5				
		150	12									13			2	69
			10									10.5				
			12									13				
185	10	10.5	2.5	78												
	12	13														
	14	15														
240	16	17	2.5	92												
	10	10.5														
	12	13														
300	14	15	3	101												
	16	17														
	20	21														
400	16	17	3.5	114												
	20	21														
	20	21														
500	20	21	4	124												
	20	21														
630	20	21	5	144												

铜鼻子

型号	代码	压接规格	包装 (PCS/袋)
ZNA27	10	16	10

ZNA27-10-16

窥口铜鼻子

型号	代码	压接规格	螺丝规格	包装 (PCS/袋)
ZNA28	6	6	6	100
		8	8	

ZNA28-6-6-100

