

外螺纹包胶轴承

标准型/加长型 圆柱型

代码	类型	轴承材质		材质	衬层		轴材质	
		国际	相当		硬度	颜色		
BAN01	外螺纹型	GCr15	SUJ2	聚氨酯	肖氏A90	黑色	SUS303	
BAN02					白色			
BAN03					黑色			
BAN04				肖氏A70	白色			
BAN05				浅灰色				
BAN06		制电性聚氨酯	深灰色					
BAN11		9Cr18Mo	SUS440C	聚氨酯	肖氏A90	黑色		
BAN12					白色			
BAN13					黑色			
BAN14				肖氏A70	白色			
BAN15				浅灰色				
BAN21		圆柱型	GCr15	SUJ2	聚氨酯	肖氏A90		黑色
BAN22						白色		
BAN23						黑色		
BAN24					肖氏A70	白色		
BAN25	浅灰色							
BAN26	制电性聚氨酯	深灰色						
BAN31	外螺纹加长型	9Cr18Mo	SUS440C	聚氨酯	肖氏A90	黑色		
BAN32					白色			
BAN33					黑色			
BAN34				肖氏A70	白色			
BAN35				浅灰色				



轴承精度 GB/T 307.1 6级
相当于 JIS B 1514 6级

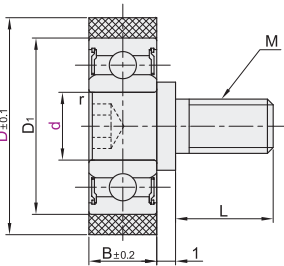
制电性聚氨酯的特性

项目	单位	参数
体积固有电阻率	$\Omega \cdot \text{cm}$	2.1×10^9
体表电阻率	Ω	4.0×10^9

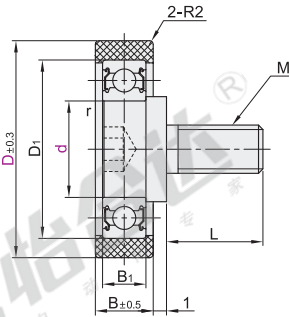
此数据为试验值，并非保证值。

白色聚氨酯可能会因时间久而泛黄，颜色请以实物为准。

A型



B型



- 产品请以实物为准。
- 螺纹部无退刀槽加工。

视角标准：第一视角

代号	形状	d	D	M	L		容许负载(N)		B	D ₁	B ₁	r (min.)	S	使用轴承		
					标准型	加长型	聚氨酯	硅橡胶								
外螺纹型	外螺纹加长型	3	10	M3	4	6	25	8	7	3	7	0.1	1.5	BAF683ZZ		
			12				34	10	9.8					BAF683ZZ		
			13				44	13	13					4	9	0.15
		4	16	M4	5	8	59	16	18	5	13	5	0.2	2.5	BAF624ZZ	
			20				78	20	24	16	0.3				BAF625ZZ	
			20				78	23	24	15	0.2				BAF696ZZ	
		5	16	M4	5	8	59	16	18	5	11	5	0.2	2.5	BAF626ZZ	
			20				78	20	24	16	0.3				BAF625ZZ	
			20				78	23	24	15	0.2				BAF696ZZ	
		6	28	M6	8	12	157	42	47	6	19	6	0.3	4	BAF608ZZ	
			30				176	81	53	7	22				0.3	BAF608ZZ
			30				176	94	53	8	26				0.6	BAY6000ZZ
		8	30	M6	8	12	176	94	53	8	26	8	0.3	4	BAF608ZZ	
			40				274	136	82	9	30				0.6	BAY6200ZZ
			40				274	122	82	9	32				0.3	BAY6002ZZ
10	40	M10	12	20	343	109	103	11	35	10	0.6	5	BAY6202ZZ			
	45				343	130	103	9	37				0.3	BAY6904ZZ		
	55				490	225	145	14	47				1	8	BAY6204ZZ	
15	40	M10	12	20	343	109	103	11	35	10	0.6	5	BAY6202ZZ			
	45				343	130	103	12	37				0.3	BAY6904ZZ		
	55				485	220	145	18	47				14	8	BAY6204ZZ	
20	45	M10	12	20	343	109	103	11	35	10	0.6	5	BAY6202ZZ			
	55				485	220	145	18	47				14	8	BAY6204ZZ	
	65				745	330	220	19	52				15	10	BAY6205ZZ	

容许负载为参考值。

kgf=N×0.101972

型号	形状	d	D
BAN01	A型	3	12
BAN02	A型	4	13

请按照图示订货 BAN01-A-d3-D12

● 优惠价
数量 1~19 20~
价格 100% 另行报价

未税价(元) ① 聚氨酯(肖氏A70)

EX Example 使用示例



用于传送产品、防止产品刮伤。

轴承
关节
轴承

E7

● 优惠价
数量 1~9 10~
价格 100% 另行报价

未税价(元) ① 其余

交货期
5