

固定侧/支撑侧 矮型

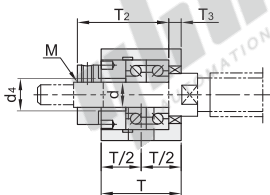
经济型方形丝杠支座组件

固定侧

代码	类型		材质		表面处理
			①③⑦	⑥	①③⑥⑦
E-LEB65	矮型	固定侧	S45C	SUJ2	发黑

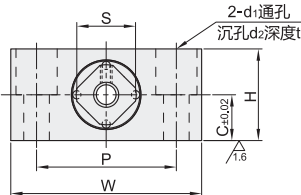
- ①②③为一体，请勿拆解，否则将影响精度。
- ①轴承已经封入适量锂皂基抗极压润滑脂。
- ①使用经预压调整后的角接触球轴承、最适用于一般精度、高速旋转用途。

d6-8

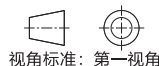
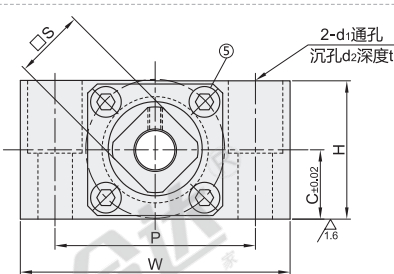
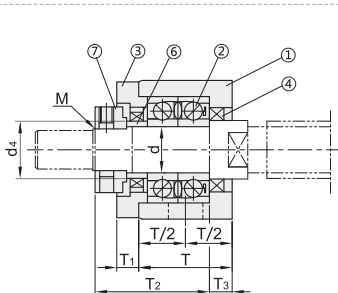


构成零件

编号	零件名称	数量
①	轴承座本体	1
②	角接触轴承	1对
③	轴承盖	1
④	油封(Ø6一个, Ø8一个)	2
⑤	内六角圆柱头螺钉	4
⑥	间隔环	2
⑦	紧固螺帽	1



d10-20



视角标准：第一视角

型号		d	T	T1	T2	T3	W	H	C	P	d1	d2	t	M (细牙螺纹)	S	油封适用轴径d4	间隔环厚度
E-LEB65	6	6	20	-	22	3.5	42	22	11	30	5.5	9.5	12	M6×0.75	12	9.4	5
	8	8	23	-	26	4	52	28	14	38	6.6	11	15	M8×1.0	14	11.4	5.5
	10	10	24	6	29.5	6	70	36	18	52	9	14	19	M10×1.0	16	14.4	5.5
	12	12	24	6	29.5	6	70	36	18	52	9	14	19	M12×1.0	19	15.4	5.5
	15	15	25	6	36	5	80	41	21	60	11	17	21	M15×1.0	22	19.4	10
	20	20	42	10	50	10	95	56	28	75	11	17	29	M20×1.0	30	25.4	11



请按图示订货

型号		d
代码	规格	d
E-LEB65	6	6
	8	8

E-LEB65-6



未税价(元)

优惠价	
数量	1~4 5~
价格	100% 90%

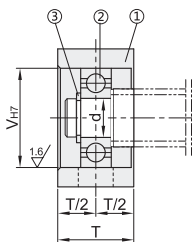


交货期
1

支撑侧

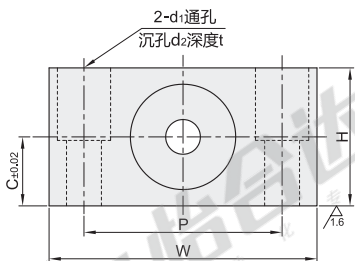
代码	类型		材质		表面处理
			①	③	①③
E-LEB75	矮型	支撑侧	S45C		发黑

- ①轴承已封入适量锂皂基抗极压润滑脂。
- ①轴承为双铁盖。
- ①使用径向轴承、最适用于一般精度、高速旋转用途。



构成零件

编号	零件名称	数量
①	轴承座本体	1
②	径向轴承	1
③	C型挡圈	1



视角标准：第一视角

型号		d	T	W	H	C	P	V	d1	d2	t	使用C型挡圈
E-LEB75	6	6	12	42	22	11	30	17	5.5	9.5	12	TBP01-6
	8	8	15	52	28	14	38	17	6.6	11	15	TBP01-6
	10	10	20	70	36	18	52	22	9	14	19	TBP01-8
	12	12	20	70	36	18	52	26	9	14	19	TBP01-10
	15	15	26	80	41	21	60	32	11	17	21	TBP01-15
	20	20	26	95	56	28	75	47	11	17	29	TBP01-20



请按图示订货

型号		d
代码	规格	d
E-LEB75	6	6
	8	8

E-LEB75-6



未税价(元)

优惠价	
数量	1~4 5~
价格	100% 另行报价



交货期
1