

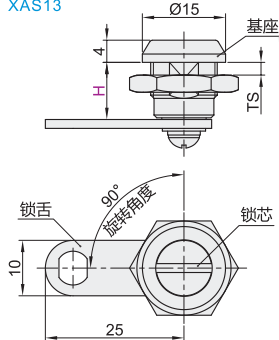
圆柱锁

10系列

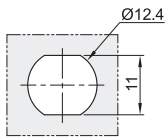


代码	类型	止口高度	锁芯	材质			表面处理		
				基座	锁芯	锁舌	基座	锁芯	锁舌
XAS13		10	一字形锁芯	ZDC	ZDC				镀锌
XAS03		10.5	子弹形锁芯	ZDC5	ZDC5	Q235			镀镍
XAS14	10系列	10.8	一字形锁芯	ZDC	ZDC	S45C	镀亮铬	镀亮铬	镀蓝白锌
XAS18		11.8/19.3							
XAS19		11.6		SUS316	SUS316	Q235	滚筒研磨	滚筒研磨	镀锌

止口高度: 10
一字形锁芯
XAS13

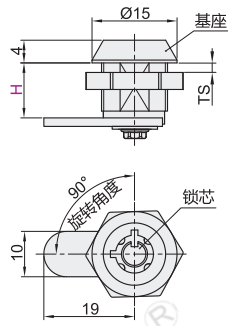


开孔尺寸

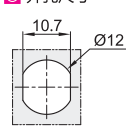


- 特点:
- 一字螺丝刀可开锁;
 - 左右开门通用。
- 配置钥匙: 不配置钥匙。

止口高度: 10.5
子弹形锁芯
XAS03

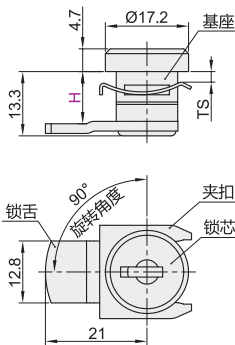


开孔尺寸

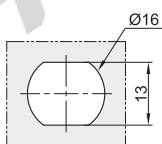


- 特点:
- 锁舌旋转90°实现开启或锁闭功能;
 - 左右开门通用。
- 配置镀镍钥匙: 2把

止口高度: 10.8
一字形锁芯
XAS14

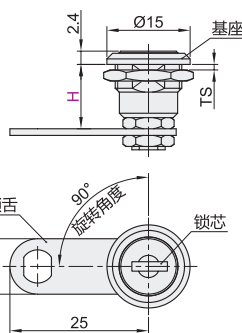


开孔尺寸

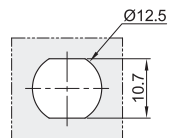


- 特点:
- 夹扣安装型;
 - 适合小型箱体。
- 配置钥匙: 2把

止口高度: 11.8/11.6/19.3
一字形锁芯
XAS18/19



开孔尺寸



- 特点:
- 左右开门通用;
 - 单抽双抽可选, 单抽即锁闭可拔钥匙, 双抽即开启锁闭皆可拔钥匙。
- 配置钥匙: 2把

视角标准: 第一视角

型号		钥匙拔出类型	TS 适用门板厚度	参考重量 (kg)
代码	H			
XAS13	10	—	≤3	0.016
XAS14	10.8	S (双抽)	2.3~3.2	0.032
XAS03	10.5		1~4.5	0.25
XAS18	11.8	D (单抽)		0.017
	19.3	S (双抽)		0.02
XAS19	11.6		≤3	0.02



请按图示订货

型号		钥匙拔出类型
代码	H	
XAS03	10.5	D (单抽) S (双抽)

XAS03—H10.5—D



未税价(元)

● 优惠价

数量	1~4	5~
价格	100%	另行报价

配置钥匙: XAS03



未税价(元)

● 优惠价

数量	1~9	10~
价格	100%	另行报价

配置钥匙: 其余



未税价(元)

交货期

3



未税价(元)

交货期

20

配置钥匙: 其余