

# 力传感器

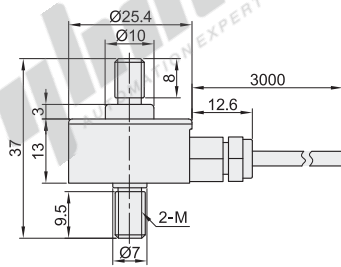
- 圆柱型 · 量程100kg
  - 圆柱型 · 量程150~500kg
- 拉压双向

## 圆柱型·量程100kg

代码	类型	量程	材质
ZMH05	拉压双向 圆柱型	100kg	不锈钢

### 特点

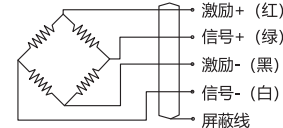
- 拉压双向受力；
  - 形变量小；
  - 高度低，整体结构紧凑小巧；
  - 适用于试验机，机械手，贴膜机，铆钉机等拉压受力场合。
- 需要搭配力传感器专用放大器或者仪表使用。
- 需要标定的款式要接线后按照操作说明标定后方可使用。
- 带有TEDS功能的款式末端为航空插头，搭配带有TEDS接口的放大器使用可以免标定直接使用。



### 受力方式



### 接线图



视角标准：第一视角

型号		标定方式	M	重量 (Kg)
代码	量程(kg)			
ZMH05	100	无指定 (需要标定后使用) M(带有TEDS功能自动标定)	M6	0.1



请按图示订货

型号		标定方式
代码	量程(kg)	
ZMH05	100	无指定(需要标定后使用) M(带有TEDS功能自动标定)

ZMH05—100

### 参数表

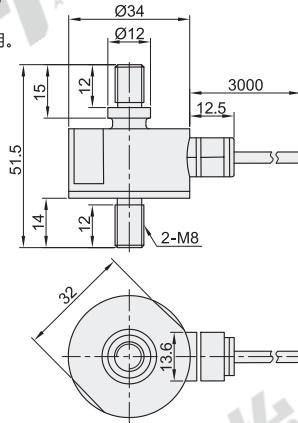
输出灵敏度	2.0±10% mV/V	绝缘电阻	≥5000MΩ / 100V DC
零点输出	±2% F.S.	激励电压	10V
非线性	0.5% F.S.	最大激励电压	15V
滞后	0.5% F.S.	温度补偿范围	-10 ~ 60°C
重复性	0.25% F.S.	工作温度范围	-20 ~ 80°C
蠕变(30分钟)	0.5% F.S.	安全超载	120% F.S.
温度灵敏度漂移	0.05% F.S./10°C	极限超载	200% F.S.
零点温度漂移	0.05% F.S./10°C	电缆线尺寸	Ø3×3000mm
输入电阻	700±30Ω	防护等级	IP65
输出电阻	700 ±5Ω		

## 圆柱型·量程150~500kg

代码	类型	量程	材质
ZMH07	拉压双向 圆柱型	150~500kg	不锈钢

### 特点

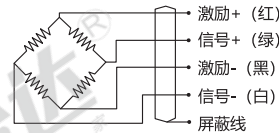
- 拉压双向受力；
  - 不锈钢材料，稳定性好；
  - 防护等级IP67，防水，可用于比较恶劣的环境；
  - 适用于试验机，机械手，贴膜机，铆钉机等拉压受力场合。
- 需要搭配力传感器专用放大器或者仪表使用。
- 需要标定的款式要接线后按照操作说明标定后方可使用。
- 带有TEDS功能的款式末端为航空插头，搭配带有TEDS接口的放大器使用可以免标定直接使用。



### 受力方式



### 接线图



视角标准：第一视角

型号		标定方式	重量 (Kg)
代码	量程(kg)		
ZMH07	150	无指定 (需要标定后使用) M(带有TEDS功能自动标定)	0.25
	200		
	300		
	500		



请按图示订货

型号		标定方式
代码	量程(kg)	
ZMH07	150	无指定(需要标定后使用) M(带有TEDS功能自动标定)

ZMH07—150

### 参数表

输出灵敏度	1.5±10% mV/V	绝缘电阻	≥2000MΩ/100V DC
零点输出	±2% F.S.	激励电压	5~10V
非线性	0.5% F.S.	最大激励电压	15V
滞后	0.5% F.S.	温度补偿范围	-10 ~ 60°C
重复性	0.25% F.S.	工作温度范围	-20 ~ 80°C
蠕变(30分钟)	0.5% F.S.	安全超载	120% F.S.
温度灵敏度漂移	0.05% F.S./10°C	极限超载	150% F.S.
零点温度漂移	0.05% F.S./10°C	电缆线尺寸	Ø4×3000mm
输入电阻	385±30Ω	防护等级	IP67
输出电阻	385±5Ω		