

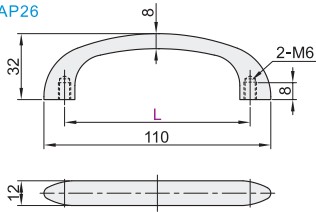
代码	类型	材质	表面处理/颜色
XAP21	内装型 弧型	PC	黑色
XAP22			灰色
XAP23			象牙色
XAP26		ZDC	镀铬
XAP31		A6063	不锈钢色阳极氧化
XAP32			黑色阳极氧化
XAP36		SUS304	镜面抛光
XAP37	电解研磨		



☑ XAP21/22/23/26特点:

- 请在常温下使用。
- 推荐螺丝紧固扭矩: 2.6N·m。
- 使用防松胶等溶剂时进行充分验证。
- ☑ 用途: 测试设备、通信设备。
- ⚠ 本产品采用非结晶性树脂材料, 不适合使用螺丝防松胶, 请避免使用。

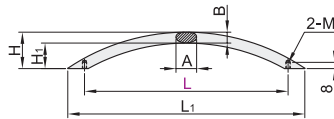
XAP21
XAP22
XAP23
XAP26



☑ XAP31/32特点:

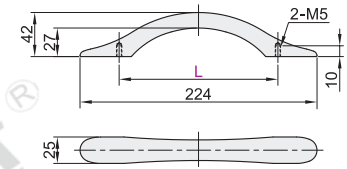
- 外观设计流畅, 易于抓握。
- 可定制其它长度。
- ☑ 用途: 机床、铁道车辆等。
- Ⓜ 单面安装用, 不可用于两面安装。
- ⚠ 推荐配件: M6螺钉、M8螺钉。

XAP31
XAP32



☑ XAP36/37用途: 测试设备、通信设备。

XAP36
XAP37



型号		负载 (Kg)	参考重量 (kg/pcs)
代码	L		
XAP21 XAP22 XAP23	90	25	0.01
XAP26		40	0.07

型号		参考重量 (kg/pcs)
代码	L	
XAP36 XAP37	150	0.38

型号		L ₁	B	A	H	H ₁	M	负载 (Kg)	参考重量 (kg/pcs)
代码	L								
XAP31 XAP32	192	222	16	30	54	38	M6	51	0.22
	335	390	18	34	60	42			0.38
	522	600							0.49
	710	816	20.2	38	80	59.8	M8	0.60	
975	1090	1.64							



型号	
代码	L
XAP31	192
XAP32	335

XAP31 — L192



优惠价	
数量	价格
1~9	100%
10~	另行报价

