

滚珠式球形扣

外装型

可调型 推出力8~49N

代码	类型	安装类型	材质	表面处理	适用半导体行业
HFW01	可调型	外装型	黄铜	—	—
HFW02			—	—	—
HFW11			锌合金	镀铬	—
HFW12			—	—	—
HFW21			SUS304	—	是
HFW22			SUS316	电解研磨	—

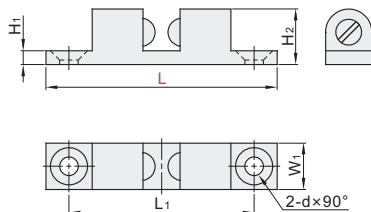
特点(HFW21):

- 通过主体内的弹簧以及滚珠的作用, 可以顺畅地插拔。
- 通过两端调节螺母, 可调节设计范围内紧固力。
- 采用不锈钢材质, 耐腐蚀性优异。

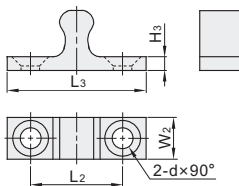
用途(HFW21):

- 小型配分电盘, 测量仪器, 机床。

母扣

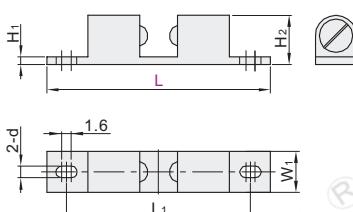


公扣

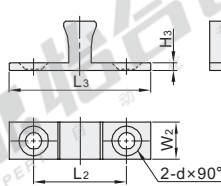


母扣

HFW12-L43



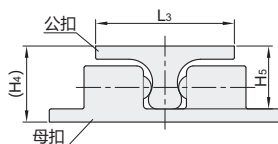
公扣



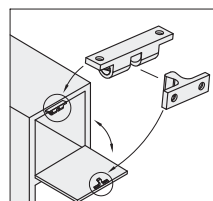
半导体
行业适用



安装图(HFW22)



EX
Example
使用示例



视角标准: 第一视角

型号	L	L1	L2	L3	H1	H2	H3	W1	W2	d	推入力 (kgf)	推出力 (kgf)	参考重量 (kg/pcs)
HFW01	40	31	15	24.2		10.3		8	7.2	3.5	1.5	0.8	0.02
	44	35									1.8	1.2	
	49	40	20	29						4	2	1.7	
	50	38	18		2	11	2	9	8	3.5	2.3	1.8	
	50A	36	20	28							2.3	1.8	
	60	49	24	35		13.2		11	9	5	2.6	2	
	69	59	30	40		16		13.2	12		3.2	2.6	
HFW02	44	35	15	24.3	2	9.4	1.7	8	7.5	3.8	1.8	1.2	0.02
	49	40	20	28.8		11	2	9	8		2	1.7	
	60	50	24	34.2	2.4	13.2	2.2	11.2	10	4.8	2.6	2	
						15	2.3	13	12	5.2	3.2	2.6	
	69	58	30	40									

型号	L	L1	L2	L3	H1	H2	H3	W1	W2	d	推入力 (kgf)	推出力 (kgf)	参考重量 (kg/pcs)
HFW11	70	60	30	42	4	17.5	4	13.5	10.5	4.2	5.7	3.9	0.07
	32	25	11	18	2	9	2	8	8		1.7	0.8	0.01
	42.5	35	16	24.6	2.5	10	2.5	8	7.5	3.2	2	1.3	0.02
HFW12	43	34.2	16.5	25	1.8		2.2	8	8		2	1.3	0.02
	50	40	20	30	3	12.5	2.5	10	9		2.3	1.8	0.03
	70	60	30	42	4	17	3	13.5	10.5	4.2	5.7	3.9	0.07

型号	L	L1	L2	L3	H1	H2	H3	W1	W2	d	推入力 (kgf)	推出力 (kgf)	参考重量 (kg/pcs)
HFW21	32	25	11	19.1	2	9	2	8	8	3.2	1.7	0.8	0.012
	43	35	16	25	2.5	10	2.5	8	7.5		2	1.3	0.016
	50	40	20	30	3	12.2	3	10	9		2.3	1.8	0.028
	70	60	30	42.2	4	17	4	13	10.5	4.2	5.7	3.9	0.078

型号	L	L1	L2	L3	H1	H2	H3	H4	H5	W1	W2	d	推入力 (kgf)	推出力 (kgf)	参考重量 (kg/pcs)
HFW22	43	35	16	25	2.5	10	2.5	13.5	11	8	7.5	3.2	2	0.9	0.078
	50	40	20	30		12		16	13	10	9		2.8	1.9	0.028
	70	60	30	42	4	17	4	23	19	13	10	4.2	5	5	0.016



请按图示订货

型号	L1
代码 HFW01	31
44	35

HFW01—L40



未税价(元)

优惠价

数量	1~9	10~
价格	100%	另行报价



交货期

1