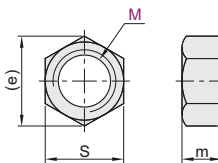


标准型

代码	类型	螺纹	材质		表面处理	适用标准						
			国标	相当								
TBK50	标准型	粗牙	35	S35C	镀锌	DIN 934-1987						
TBK51			45	S45C	发黑							
TBK52			0Cr17Ni12Mo2	SUS316	镀锌							
TBK54			0Cr18Ni9	SUS304	—							
TBK55			35(碳钢)	—	—	—	发黑	GB/T 6170-2015				
TBK56							黄铜	—	—	DIN 934-1987		
TBK57							—	—	—	—	发黑	GB/T 6171-2000
TBK58											45	
TBK59	—	—	—	—	镀锌	—						
TBK65					0Cr18Ni9		SUS304	—				

TBK51/58

TBK52/59



视角标准：第一视角

粗牙(DIN 934-1987)

型号	M	螺距 P	m		S			e
			max	min	max	min	min	
(S35C) TBK50	2*	0.4	1.6	1.35	4	3.82	4.32	
	2.5**	0.45	2	1.75	5	4.82	5.45	
(S45C) TBK51	3	0.5	2.4	2.15	5.5	5.32	6.01	
TBK52	4	0.7	3.2	2.9	7	6.78	7.66	
TBK55	5	0.8	4	3.7	8	7.78	8.79	
TBK56	6	1.0	5	4.7	10	9.78	11.05	
(SUS304) TBK55	8	1.25	6.5	6.14	13	12.73	14.38	
TBK56	10	1.5	8	7.64	17	16.73	18.9	
(黄铜) TBK67	12	1.75	10	9.64	19	18.67	21.1	
(SUS316) TBK54	(16)	2.0	13	12.3	24	23.67	26.75	
	(20)	2.5	16	14.9	30	29.16	32.95	
	(24)	3.0	19	17.7	36	35	39.55	
	3	0.5	2.4	2.15	5.5	5.32	6.01	
(SUS304) TBK57	4	0.7	3.2	2.9	7	6.78	7.66	
	5	0.8	4	3.7	8	7.78	8.79	
	6	1.0	5	4.7	10	9.78	11.05	
	8	1.25	6.5	6.14	13	12.73	14.38	
	10	1.5	8	7.64	17	16.73	18.9	
	12	1.75	10	9.64	19	18.67	21.1	
	16	2.0	13	12.3	24	23.67	26.75	
	20	2.5	16	14.9	30	29.16	32.95	
24	3.0	19	17.7	36	35	39.55		

粗牙(GB/T 6170-2015)

型号	M	螺距 P	m		S			e
			max	min	max	min	min	
(SUS304) TBK56	(2)*	0.4	1.6	1.35	4	3.82	4.32	
	4*	0.7	3.2	2.9	7	6.78	7.66	
	5*	0.8	4.7	4.4	8	7.78	8.79	
	6*	1.0	5.2	4.9	10	9.78	11.05	
	8*	1.25	6.8	6.44	13	12.73	14.38	
	10*	1.5	8.4	8.04	16	15.73	17.77	
	12*	1.75	10.8	10.37	18	17.73	20.03	
	14*	2.0	12.8	12.1	21	20.67	23.36	
(碳钢) TBK57	16*	2.5	14.8	14.1	24	23.67	26.75	
	18*	3.0	15.8	15.1	27	26.16	29.56	
	20*	2.5	18	16.9	30	29.16	32.95	
	22	3.5	19.4	18.1	34	33	37.29	
	24*	4.0	21.5	20.2	36	35	39.55	
	27*	4.5	23.8	22.5	41	40	45.2	
	30*	5.0	25.6	24.3	46	45	50.85	
	33	5.5	28.7	27.4	50	49	55.37	
(黄铜) TBK67	36*	6.0	31	29.4	55	53.8	60.79	
	(42)*	7.0	34	32.4	65	63.1	71.3	

TBK56仅适用带*号规格。带()规格不适用于TBK57。

带()的规格不适用TBK50。带()规格不适用TBK67。带*规格不适用TBK51。

细牙(GB/T 6171-2000)

型号	M	螺距 P	m		S			e
			max	min	max	min	min	
(S45C) TBK58	8	1.0	6.8	6.44	13	12.73	14.38	
	10	1.25	8.4	8.04	16	15.73	17.77	
	12	1.5	10.8	10.37	18	17.73	20.03	
	14	1.75	12.8	12.1	21	20.67	23.36	
	16	2.0	14.8	14.1	24	23.67	26.75	
	18	2.5	15.8	15.1	27	26.16	29.56	
	20	3.0	18	16.9	30	29.16	32.95	
(SUS304) TBK65	22	3.5	19.4	18.1	34	33	37.29	
	24	4.0	21.5	20.2	36	35	39.55	
	2.0	21.5	20.2	36	35	39.55		

细牙(GB/T 6171-2000)

型号	M	螺距 P	m		S			e
			max	min	max	min	min	
(S45C) TBK59	10	1.0	8.4	8.04	16	15.73	17.77	
	12	1.25	10.8	10.37	18	17.73	20.03	
	14	1.5	12.8	12.1	21	20.67	23.36	
	16	1.75	14.8	14.1	24	23.67	26.75	
(SUS304) TBK65	8	1.0	6.8	6.44	13	12.73	14.38	
	10	1.25	8.4	8.04	16	15.73	17.77	
	12	1.5	10.8	10.37	18	17.73	20.03	
	14	1.75	12.8	12.1	21	20.67	23.36	
	16	2.0	14.8	14.1	24	23.67	26.75	
20	2.5	18	16.9	30	29.16	32.95		

请按图示订货

型号	M
TBK59	20
TBK54 — M20	24

未税价(元)

优惠价

数量	1~4	5~
价格	100%	另行报价

交货期

5

TBK50

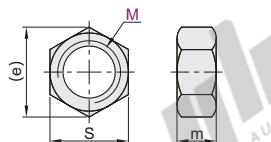
交货期

7

其余

左旋螺纹

代码	类型	螺纹	材质		表面处理
			国标	相当	
TBK25	左旋 螺纹	粗牙	0Cr18Ni9	SUS304	碳钢
TBK26					镀锌
TBK27					发黑
TBK28					—



视角标准：第一视角

型号	M	螺距 P	m		S			e		
			粗牙	细牙	max	min	min			
粗牙 TBK25 TBK26 TBK27	4	0.7	—	—	3.2	2.9	7	6.78	7.66	
	5	0.8	—	—	4	3.7	8	7.78	8.79	
	6	1.0	—	—	5	4.7	10	9.78	11.05	
	8*	1.25	—	1.0	6.5	6.14	13	12.73	14.38	
	10*	1.5	—	1.0	8	7.64	17	16.73	18.9	
	12*	1.75	—	1.0	10	9.64	19	18.67	21.1	
	细牙 TBK28	16*	2.0	—	1.5	13	12.3	24	23.67	26.75
		18*	2.5	—	2.0	15	14.3	27	26.16	29.56
20*		2.5	—	2.0	16	14.9	30	29.16	32.95	
24*		3.0	—	2.0	19	17.7	36	35	39.55	

TBK25/26/28仅适用带*号规格。

请按图示订货

型号	M
TBK25	4
TBK26	5

TBK25 — M4

优惠价

数量	1~49	50~
价格	100%	另行报价

交货期

7