

# 分度销

## 经济型·复位型/自锁型 粗牙/细牙

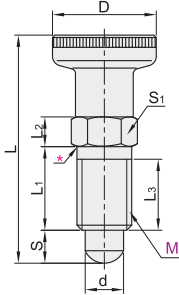
| 代码    | 类型  | 销头形状 | 螺纹 | 旋钮            |        | 销  |        |          |        | 锁紧螺帽   |        | 弹簧     |
|-------|-----|------|----|---------------|--------|----|--------|----------|--------|--------|--------|--------|
|       |     |      |    | 材质            | 表面处理   | 材质 | 硬度     | 表面处理     | 材质     | 表面处理   | 材质     |        |
| ZAM01 | 复位型 | 球面型  | 细牙 | 尼龙6<br>(黑色亚光) | SUM22L | 发黑 | S45C   | 50~60HRC | 发黑     | —      | —      | SWP-B  |
| ZAM02 |     |      |    |               | SUS303 | —  | SUS303 | —        | —      | —      | SUS301 |        |
| ZAM11 |     |      |    |               | SUM22L | 发黑 | S45C   | 50~60HRC | 发黑     | S45C   | 发黑     | SWP-B  |
| ZAM12 | 经济型 | 自锁型  | 粗牙 | 尼龙6<br>(黑色亚光) | SUS303 | —  | SUS303 | —        | —      | SUS303 | —      | SUS301 |
| ZAM21 |     |      |    |               | SUM22L | 发黑 | S45C   | 50~60HRC | 发黑     | —      | —      | SWP-B  |
| ZAM32 |     |      |    |               | SUS303 | —  | —      | —        | S45C   | 发黑     | —      | —      |
| ZAM41 | 复位型 | 平头锥型 | 粗牙 | SUM22L        | —      | —  | —      | —        | —      | —      | —      | —      |
| ZAM42 |     |      |    |               |        |    |        |          | SUS303 | —      | —      | —      |
| ZAM51 | 自锁型 | 平头锥型 | 粗牙 | SUM22L        | —      | —  | —      | —        | —      | —      | —      | —      |
| ZAM52 |     |      |    |               |        |    |        |          | SUS303 | —      | —      | —      |



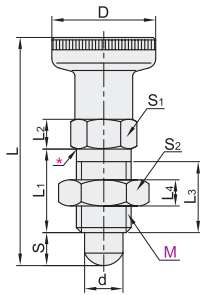
### 细牙

#### 复位型

无锁紧螺帽  
ZAM01/02

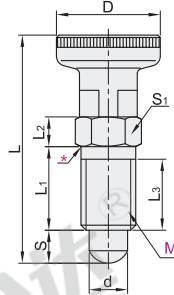


带锁紧螺帽  
ZAM11/12

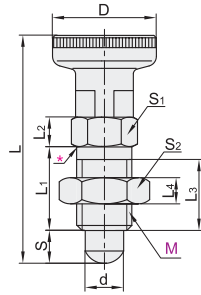


#### 自锁型

无锁紧螺帽  
ZAM21



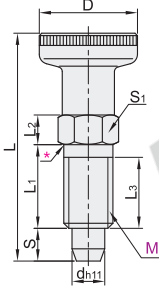
带锁紧螺帽  
ZAM31/32



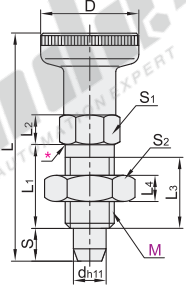
### 粗牙

#### 复位型

无锁紧螺帽  
ZAM41

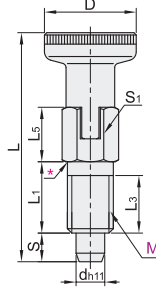


带锁紧螺帽  
ZAM42

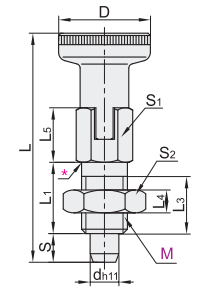


#### 自锁型

无锁紧螺帽  
ZAM51



带锁紧螺帽  
ZAM52



\*螺帽不能贴紧在螺纹根部上。

### 细牙

| 型号                                      | 代码                             | M  | 螺距<br>(细牙) | D  | d | S<br>min.      | L    |      | L <sub>1</sub> | L <sub>2</sub> | L <sub>3</sub> | L <sub>4</sub> | L <sub>5</sub> | S <sub>1</sub> | S <sub>2</sub> | 负载(N)                |      |                   |      | 容许<br>紧固扭矩<br>(N.m) |
|---|--------------------------------|----|------------|----|---|----------------|------|------|----------------|----------------|----------------|----------------|----------------|----------------|----------------|----------------------|------|-------------------|------|---------------------|
|   |                                |    |            |    |   |                | 复位型  | 自锁型  |                |                |                |                |                |                |                | ZAM01/21<br>ZAM11/31 |      | ZAM02<br>ZAM12/32 |      |                     |
|   |                                |    |            |    |   |                |      |      |                |                |                |                |                |                |                | min.                 | max. | min.              | max. |                     |
| 复位型<br>ZAM01<br>ZAM02<br>ZAM11<br>ZAM12 | 自锁型<br>ZAM21<br>ZAM31<br>ZAM32 | 10 | 1          | 21 | 5 | 5              | 45   | 51   | 17             | 5              | 15             | 5              | 12             | 17             | 7              | 17                   | 6    | 15                | 9    |                     |
|   |                                | 12 | 1.5        | 25 | 6 | -0.02<br>-0.04 | 6    | 54.5 | 61             | 20             | 6              | 17             | 6              | 14             | 18             | 9                    | 24   | 8                 | 21   | 20                  |
|   |                                | 16 | 1.5        | 31 | 8 |                | 8(7) | 69   | 75.5           | 26             | 8              | 23             | 8              | 19             | 24             | 11                   | 30   | 9                 | 26   | 25                  |

① 自锁型M16的最小S尺寸方括号内的数值。

② 由于螺纹部壁厚较薄，因此紧固时请勿超过上表中所示的扭矩值。

### 粗牙

| 型号                    | 代码                    | M  | 螺距<br>(粗牙) | D  | d | S<br>min. | L    |     | L <sub>1</sub> | L <sub>2</sub> | L <sub>3</sub> | L <sub>4</sub> | L <sub>5</sub> | S <sub>1</sub> | S <sub>2</sub> | 负载(N) |      | 容许<br>紧固扭矩<br>(N.m) |       |      |
|-----------------------|-----------------------|----|------------|----|---|-----------|------|-----|----------------|----------------|----------------|----------------|----------------|----------------|----------------|-------|------|---------------------|-------|------|
|                       |                       |    |            |    |   |           | 复位型  | 自锁型 |                |                |                |                |                |                |                | ZAM41 |      |                     | ZAM42 |      |
|                       |                       |    |            |    |   |           |      |     |                |                |                |                |                |                |                | min.  | max. |                     | min.  | max. |
| 复位型<br>ZAM41<br>ZAM42 | 自锁型<br>ZAM51<br>ZAM52 | 6  | 1          | 12 | 4 | 4         | 30.5 | 33  | 12             | 4.5            | 10             | 3.2            | 7              | 6              | 10             | 3     | 12   | 1.5                 |       |      |
|                       |                       | 8  | 1.25       | 16 | 5 | -0.075    | 5    | 40  | 43.5           | 16             | 6              | 14             | 4              | 9.5            | 8              | 13    | 5    | 24                  | 9     |      |
|                       |                       | 10 | 1.5        | 18 | 6 |           | 6    | 49  | 52             | 20             | 7.5            | 18             | 5              | 10.5           | 10             | 16    | 5    | 21                  | 20    |      |
|                       |                       | 12 | 1.75       | 21 | 8 | -0.09     | 8    | 59  | 63.5           | 24             | 9              | 22             | 6              | 13.5           | 12             | 18    | 6    | 22                  | 25    |      |

① 由于螺纹部壁厚较薄，因此紧固时请勿超过上表中所示的扭矩值。

### 细牙

| 型号    | 代码    | M  |
|-------|-------|----|
| ZAM01 | ZAM02 | 10 |
| ZAM11 | ZAM12 | 12 |

ZAM01—M10

### 粗牙

| 型号    | 代码    | M |
|-------|-------|---|
| ZAM41 | ZAM42 | 6 |
| ZAM51 | ZAM52 | 8 |

ZAM41—M6



未税价(元)

● 优惠价  
数量 1~9 10~  
价格 100% 另行报价



交货期  
7



请按图示订货