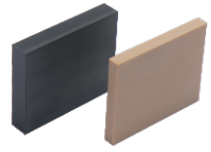
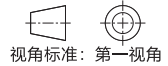
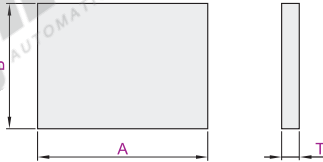


代码	类型		加工方式	材质	颜色	使用环境温度		
JBP01	PEEK板	国产	标准级	圆锯切割	灰褐色	常温~250°C		
JBP02			六面铣削					
JBP06			防静电级	圆锯切割				
JBP07		防静电级	六面铣削	黑色				
J-JBP01		进口	标准级	圆锯切割	聚醚醚酮		灰褐色	-60~250°C
J-JBP02			六面铣削					
J-JBP06			防静电级	圆锯切割				
J-JBP07	防静电级		六面铣削	黑色		-20~250°C		



产品特点:

- 出色的尺寸稳定性、蠕变倾向低;
- 不易燃、自熄灭、持续工作温度极高;
- 出色的滑动性、出色的耐磨损性;
- 出色的高能辐射耐受性;
- 极低的线性膨胀系数、出色的受热后尺寸稳定性。



型号	最小单位1		T
代码	A	B	
标准级 JBP01 JBP02 J-JBP01 J-JBP02	30~300	30~300	5
			8
			10
			15
			20
			20
防静电级 JBP06 JBP07 J-JBP06 J-JBP07			8
			10
			15
			15
			15
			20

A·B·T尺寸公差

代码	加工方式	A/B尺寸公差	T	T公差
JBP01 JBP06 J-JBP01 J-JBP06	圆锯切割	0~5	5~10	0~1.1
JBP02 JBP07 J-JBP02 J-JBP07	六面铣削	±0.2	5~20	±0.2

A≥B

性能表

项目	测试标准	单位	标准级	防静电级
密度	DIN EN ISO 1183-1	g/cm ³	1.31	1.46
吸水性	DIN EN ISO 62	%	0.2	0.2
可燃性	UL94	—	V0	V0
屈服应力		MPa	110	75
断裂伸长率	DIN EN ISO 527	%	20	4
拉伸弹性模量		MPa	4000	4900
肖氏硬度	DIN EN ISO 868	scale D	88	85
线性热膨胀系数	DIN 53752	10 ⁻⁵ /K	50	30
长期使用温度	Average	°C	-60~250	-20~250
体积电阻率	IEC 60093	Ω·cm	4.9×10 ¹⁶	10 ¹⁵⁻⁹
表面电阻率		Ω	10 ¹⁸	10 ¹⁵⁻⁹

以上参数仅为进口材料参考值。



型号	最小单位1		T
代码	A	B	
JBP01	30~300	30~300	5
JBP02			8

JBP01—A250—B100—T5



● 优惠价

数量	1~9	10~
价格	100%	另行报价



7

