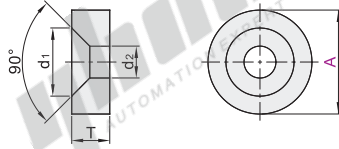
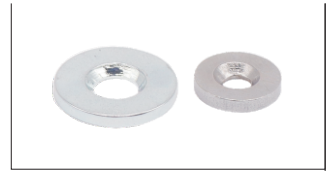


磁铁用吸附板/磁性三角台

磁铁用吸附板

| 代码 | 类型 | 材质 | 表面处理 | 颜色 |
|-------|----|--------|------|----|
| NHU31 | 圆型 | SUM22L | 镀锌 | 白色 |
| NHU32 | | SUS430 | — | 灰色 |



| 代码 | 型号 | | T | d1 | | d2 | | 附件 内六角沉头螺钉(不锈钢) | 重量 (g) |
|-------------------|----|------------------------------|---|-----------|--------------|-----------|--------------|--------------------|-----------|
| | 代码 | A | | | | | | | |
| (SUM22L) NHU31 | 12 | ±0.1 | 2 | 6.5 | +0.5 -0.2 | 4 | | M3×L10(1PCS) | 2 |
| | 17 | | | 8.5 | | | | M4×L10(1PCS) | 3 |
| | 27 | ±0.2 | 3 | | | 6 | | | 12 |
| | 34 | | | 11 | | | | | |
| | 45 | +0.7 +0.3 +0.5 +0.1 | | +0.5 0 | 5.5 | +0.3 0 | M5×L12(1PCS) | 37 | |
| | 64 | ±0.3 | | | 6 | | | | 74 |
| (SUS430) NHU32 | 27 | +0.5 +0.1 | | | | 5.5 | | | 12 |
| | 45 | ±0.2 | 2 | 8.5 | | 6 | ±0.3 | M4×L10(1PCS) | 24 |



| 型号 | |
|-------|----|
| 代码 | A |
| NHU31 | 12 |
| | 17 |

NHU31—A17



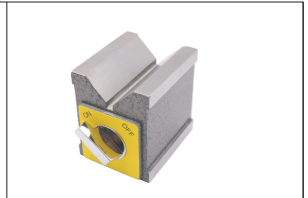
● 优惠价

| 数量 | 1~9 | 10~ |
|----|------|------|
| 价格 | 100% | 另行报价 |



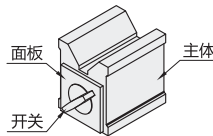
磁性三角台

| 代码 | 类型 | 材质 | | 表面处理 | | 颜色 |
|-------|----|-----|------|------|----|-----|
| | | 磁铁 | 主体 | 开关 | 主体 | |
| NHU22 | V型 | 钕磁铁 | Q235 | 不锈钢 | 喷塑 | 银灰色 |

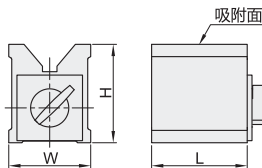


特点

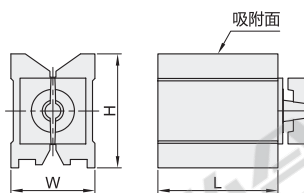
- 通过磁性开关控制磁力的有无，开启后其V型面，上表面和底座都会产生磁力；
- 可用于磨床、线割、火花机等机床的装夹与固定工作，具有精度高，寿命长，使用方便，工作磁力强等特点。



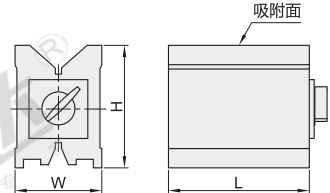
吸力：490N



吸力：590N



吸力：880N



| 代码 | 型号 | | L | W | H | 参考重量 (kg) |
|-------|-------|--|-----|----|-----|--------------|
| | 吸力(N) | | | | | |
| NHU22 | 490 | | 70 | 60 | 72 | 1.6 |
| | 590 | | 100 | 70 | 95 | 4 |
| | 880 | | 115 | 75 | 100 | 5.2 |



| 型号 | |
|-------|-------|
| 代码 | 吸力(N) |
| NHU22 | 490 |
| | 590 |

NHU22—490



● 优惠价

| 数量 | 1~9 | 10~ |
|----|------|------|
| 价格 | 100% | 另行报价 |

