

# 滚子轴承随动器

## 带侧板内圈型 · 球面型/全滚子球面型 非分离型 进口型

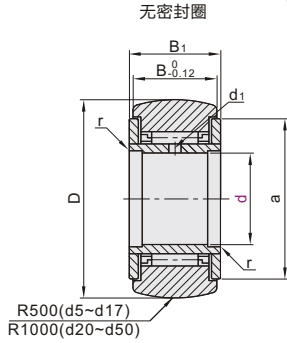
代码	类型		材质		
			国标	相当	
BPW01	进口型	带侧板内圈型	球面型	GCr15	SUJ2
BPW02				9Cr18Mo	SUS440C
BPW51			全滚子球面型	GCr15	SUJ2
BPW52				9Cr18Mo	SUS440C

以上代码均为钢制保持架。

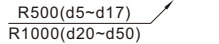


公差:  $\pm 0.05$

球面型  
BPW01/02

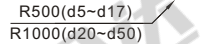


带密封圈

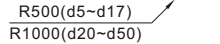


全滚子球面型  
BPW51/52

无密封圈



带密封圈



请在80°C以下的环境中使用带密封圈的型号。

不承诺品牌。

视角标准: 第一视角

型号		密封圈	D	B <sub>1</sub>	B	a	r	油孔 d <sub>1</sub>	基本额定负载(KN)				最大静态容许负荷(KN)				极限转速(rpm)		重量(g)					
									带保持架		全滚针		带保持架		全滚针		带保持架	全滚针	带保持架	全滚针				
									钢	不锈钢	钢	不锈钢	钢	不锈钢	钢	不锈钢								
代码	d								Cr(动)	Cor(静)	Cr(动)	Cor(静)	Cr(动)	Cor(静)	钢	不锈钢	钢	不锈钢	带保持架	全滚针	带保持架	全滚针		
球面型 BPW01 BPW02	5		16	12	11	12			3.65	3.68	2.93	2.92	6.81	8.37	5.45	6.7	3.68	2.92	7.31	5.84	16800	8400	14.5	15.1
	6		19	12	11	14	1.5		4.25	4.74	3.4	3.79	7.69	10.3	6.15	8.24	4.74	3.79	10.3	8.24	14000	7000	20.5	21.5
	8		24	$0_{-0.18}$	17.5				5.64	5.9	4.34	5.51	11.8	15.6	9.44	12.48	5.9	5.51	15.6	12.48	10500	5250	41.5	42.5
	10	$0_{-0.008}$	30	15	14	23.5			8.03	7.54	6.33	7.83	15.6	18.1	12.48	14.48	7.54	7.83	17.5	14	8400	4200	64.5	66.5
	12		32		25.5		0.52	2	8.58	8.47	6.51	84	16.8	20.5	13.44	16.4	8.47	84	18.6	14.88	7000	3500	71	73
	15	pp	35	19	18	29			13.7	16.4	9.62	14.7	25.2	36.4	20.16	29.12	16.4	14.7	24	19.2	5600	2800	102	106
全滚子 球面型 BPW51 BPW52	17	(带密封圈)	40	21	20	32.5			17.6	21	11.8	20.2	32	46.3	25.6	37.04	21	20.2	33.1	26.48	4940	2470	149	155
	20	—	47		38			23	30.7	16.5	27.7	41.6	67.3	33.28	53.84	30.7	27.7	67.3	53.84	4200	2100	250	255	
	25	(无密封圈)	52	$0_{-0.21}$	24	43		2.5	24.7	35.4	19.8	28.3	45.5	79.1	36.4	63.28	35.4	28.3	79.1	63.28	3360	1680	285	295
	30		62		50.5				33.6	51.4	26.9	41.2	59.9	92.5	47.92	74	51.4	41.2	92.5	74	2800	1400	470	485
	35		72	29	28	53.5			35.7	57.4	28.56	45.92	63.1	121	50.48	96.8	57.4	45.92	121	96.8	2400	1200	640	655
	40		80		61.5			3	44.9	81.5	35.92	65.2	76.3	164	61.04	131.2	81.5	65.2	161	128.8	2100	1050	845	865
45	$0_{-0.012}$	85	$0_{-0.25}$	30	66.5		1	46.8	88.6	37.44	70.88	80.3	181	64.24	144.8	88.6	70.88	181	144.8	1870	935	915	935	
50		90		76				48.6	95.6	38.88	76.48	84.3	198	67.44	158.4	95.6	76.48	198	158.4	1680	840	980	1010	

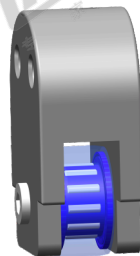
上表中极限转速数值仅适用润滑脂型号, 若采用油润滑的型号极限转速为上述数值的160%左右。

请按图示订货

型号		密封圈	D
代码	d		
BPW01	5	PP(带密封圈)	16
BPW02	6	—(无密封圈)	19

BPW01 — d5 — PP

EX Example 使用示例



优惠价

数量	1~9	10~
价格	100%	另行报价

未税价(元)

交货期

5