

膜片式联轴器

螺钉夹紧型

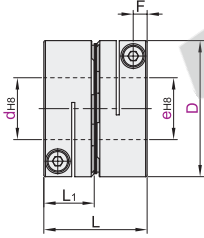
高刚性 高速度 铝合金

代码	类型	材质		表面处理	附件
		主体	膜片		
Y-CAB21	螺钉夹紧型	单膜片	铝合金	本色阳极氧化	内六角圆柱头螺钉
Y-CAB22		双膜片	不锈钢		

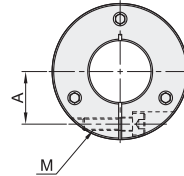
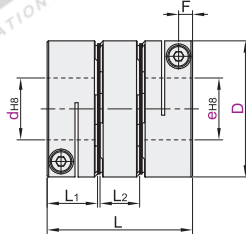


RoHS

单膜片
Y-CAB21



双膜片
Y-CAB22



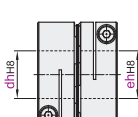
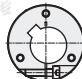

视角标准：第一视角

型号	D	d-e																							
15	d	3		4		5		6																	
	e	3	4	5	6	4	5	6	5	6	6														
19	d	4			5			6		6.35		7		8											
	e	4	5	6	6.35	7	8	5	6	6.35	7	8	7	8	8										
25	d	5			6			6.35		8		9.525		10		12									
	e	5	6	6.35	8	9.525	10	12	6	6.35	8	9.525	10	12	8	9.525	10	12							
27	d	5			6			6.35		8		9.525		10		12		14							
	e	5	6	6.35	8	9.525	10	12	14	6	6.35	8	9.525	10	12	14	10	12	14						
34	d	6			6.35			8		9.525		10		12		14		16							
	e	6	6.35	8	9.525	10	12	14	16	7	8	9.525	10	12	14	16	14	16	16						
39	d	8			9.525			10		12		14		15		16		18		20					
	e	8	9.525	10	12	14	15	16	18	20	9	9.525	10	12	14	15	16	18	20	18	20				
44	d	8			9.525			10		12		14		15		16		18		20		22			
	e	8	9.525	10	12	14	15	16	18	20	8	9.525	10	12	14	15	16	18	20	22	18	20	22		
56	d	10			12			14		15		16		18		20		22		24		25		28	
	e	10	12	14	15	16	18	20	22	24	11	12	14	15	16	18	20	22	24	25	28	22	24	25	28
64	d	15			16			18		20		22		24		25		28		30		32		35	
	e	15	16	18	20	22	24	25	28	30	16	18	20	22	24	25	28	30	32	35	28	30	32	35	35
79	d	20			22			24		25		28		30		32		35		38		40		42	
	e	20	22	24	25	28	30	32	35	40	21	22	24	25	28	30	32	35	38	40	38	40	42	40	42
98	d	25			28			30		32		35		38		40		42		45		50			
	e	25	28	30	32	35	38	40	42	45	26	28	30	32	35	38	40	42	45	50	42	45	50	50	50

联轴器

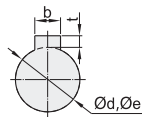
型号		L	L ₁	F	L ₂	A	M	锁紧 扭矩 (N·m)	额定 扭矩 (N·m)	最大 扭矩 (N·m)	最高 转速 (r/min)	静态 扭转刚性 (N·m/rad)	惯性 力矩 (kg·m ²)	容许安装偏差			重量 (g)
代码	D													径向 (mm)	角向 (°)	轴向 (mm)	
单膜片 Y-CAB21	15	16.4	8	2.5		5	M2	0.45	0.6	1.2	42000	0.11×10 ³	2.6×10 ⁻⁷	0.01	0.7		6.6
	19	19.6	9.5	2.9		7	M2.5	1	1.5	3	33000	0.32×10 ³	6.3×10 ⁻⁷			±0.1	13
	25	23.8	11.6	3.5		9.25			3	6	25000	1.2×10 ³	2.3×10 ⁻⁶			±0.15	25
	27			3.8		10.25			3.3	6.6	23000	1.8×10 ³	3.1×10 ⁻⁶		±0.2	27	
	34	26.8	13.1	4		13	M3	1.5	6.3	12.6	18000	3.9×10 ³	9.2×10 ⁻⁶			±0.25	52
	39	33.4	16.3	4.5	—	14.25	M4	3.5	12	24	16000	6.0×10 ³	2.0×10 ⁻⁵	0.02	1		84
	44					17			15	30	14000	7.9×10 ³	3.3×10 ⁻⁵			±0.3	107
	56	43.6	21.3	6		21	M5	8	37.5	75	11000	1.4×10 ⁴	1.1×10 ⁻⁴			±0.35	233
	64	49.2	24	7		24	M6	14	50	100	9800	1.6×10 ⁴	2.1×10 ⁻⁴			±0.45	328
	79	61.6	30	9		29	M8	28	100	200	7900	2.3×10 ⁴	6.7×10 ⁻⁴			±0.55	748
98	66	32			38	280			560	6400	5.2×10 ⁴	1.7×10 ⁻⁴			±0.65	1120	
15	21.6	8	2.5	4.8	5	M2			0.45	0.6	1.2	42000	0.1×10 ³	3.0×10 ⁻⁷	0.1	1.4	
19	25.7	9.5	2.9	5.5	7	M2.5	1	1.5	3	33000	0.3×10 ³	8.8×10 ⁻⁷	0.12		±0.2	17	
25	32.2	11.6	3.5		9.25			3	6	25000	1.0×10 ³	3.4×10 ⁻⁶	0.15		±0.3	35	
27			3.8		10.25			3.3	6.6	23000	1.4×10 ³	4.4×10 ⁻⁶		±0.4	39		
34	36.8	13.1	4	9.4	13	M3	1.5	6.3	12.6	18000	2.5×10 ³	1.3×10 ⁻⁶	0.2		±0.5	75	
39	47	16.3	4.5	12.8	14.25	M4	3.5	12	24	16000	4.7×10 ³	2.9×10 ⁻⁵	0.25	2		123	
44					17			15	30	14000	6.4×10 ³	4.7×10 ⁻⁵			±0.6	156	
56	61	21.3	6	16.4	21	M5	8	37.5	75	11000	1.2×10 ⁴	1.7×10 ⁻⁴	0.3		±0.7	340	
64	75	24	7	24.6	24	M6	14	50	100	9800	1.5×10 ⁴	3.3×10 ⁻⁴	0.35		±0.9	490	
79	97	30	9	33.8	29	M8	28	100	200	7900	2.2×10 ⁴	1.0×10 ⁻³	0.5		±1.1	1100	
98	104	32	10	36	38			280	560	6400	4.7×10 ⁴	2.6×10 ⁻³		±1.3	1740		

① 惯性力矩和重量按最大孔计算!

可选加工 代码	变更d/e孔径 dh() eh()	d孔侧键槽加工 DC	e孔侧键槽加工 DD																								
可选加工	 <p>选型方法 dh3.1 eh4.5 ① 最小单位0.1 ② dh须≤eh ③ 选型时须将d(e)变更为dh(eh)</p> <table border="1"> <tr><th>D</th><th>dh-eh</th></tr> <tr><td>15</td><td>3-6</td></tr> <tr><td>19</td><td>4-8</td></tr> <tr><td>25</td><td>5-12</td></tr> <tr><td>27</td><td>5-14</td></tr> <tr><td>34</td><td>6-16</td></tr> <tr><td>39</td><td>8-20</td></tr> <tr><td>44</td><td>8-22</td></tr> <tr><td>56</td><td>10-28</td></tr> <tr><td>64</td><td>15-35</td></tr> <tr><td>79</td><td>20-42</td></tr> <tr><td>98</td><td>25-50</td></tr> </table>	D	dh-eh	15	3-6	19	4-8	25	5-12	27	5-14	34	6-16	39	8-20	44	8-22	56	10-28	64	15-35	79	20-42	98	25-50	 <p>选型方法 DC ① 不可与dh、eh可选加工共用。</p>	 <p>选型方法 DD ① 不可与dh、eh可选加工共用。</p>
D	dh-eh																										
15	3-6																										
19	4-8																										
25	5-12																										
27	5-14																										
34	6-16																										
39	8-20																										
44	8-22																										
56	10-28																										
64	15-35																										
79	20-42																										
98	25-50																										

① 当孔径≥6时才能选择键槽加工。

② 键槽尺寸表



轴径尺寸 Ød, Øe (mm)	键槽尺寸			
	宽度b(mm)		深度t(mm)	
	标准尺寸	公差	标准尺寸	公差
Ø6~Ø7.99	2		1	
Ø8~Ø10	3	±0.0125	1.4	
Ø10.01~Ø12	4		1.8	
Ø12.01~Ø17	5	±0.015	2.3	+0.1 0
Ø17.01~Ø22	6		2.8	
Ø22.01~Ø30	8			
Ø30.01~Ø38	10	±0.018	3.3	
Ø38.01~Ø44	12			+0.2 0
Ø44.01~Ø50	14	±0.0215	3.8	

请按图示订货

型号		d-e	
代码	D	d	e
Y-CAB21	②③	25	25 28 30 ...

Y-CAB21—D98—d25—e28

④ 可选加工

型号		d-e		可选加工 代码
代码	D	d	e	
Y-CAB21	②③	25	25 28 30 32 35 38 40 42...	④⑤⑥

Y-CAB21—D98—dh25.1—eh28.5

④ 可选加工

型号		d-e		可选加工 代码
代码	D	d	e	
Y-CAB21	②③	25	25 28 30 32 35 38 40 42...	DC DD

Y-CAB21—D98—d25—e28—DD



● 优惠价

数量	1~9	10~
价格	100%	另行报价

未标价(元)