

紧急停止开关

X6 系列



具备优越安全性，外观时尚
面板后伸出长 19.5mm 短胴型



• 产品认证详细，请联系 IDEC。



优越的安全性

第3代
安全能量
结构

采用 IDEC 独有技术—安全能量结构，基于对故障的彻底分析、安全性的追求，而研发出的紧急停止开关。采用了一体型结构，无需担心触点块的脱落。

追求外观设计性

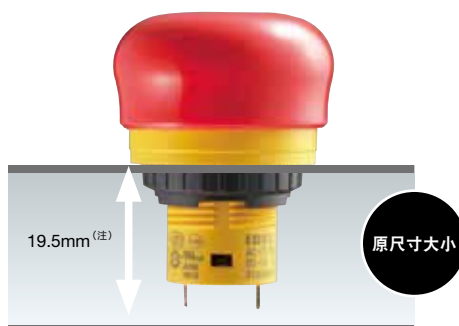
新开发的按钮，在外观上消除表面的凹凸，增大圆角弧面，使整体柔和圆润。适合搭载于外观要求高的装置以及机器。



蘑菇头形 无箭头标记型 蘑菇头形 有箭头标记型 大蘑菇头形 无箭头标记型 大蘑菇头形 有箭头标记型

短胴型

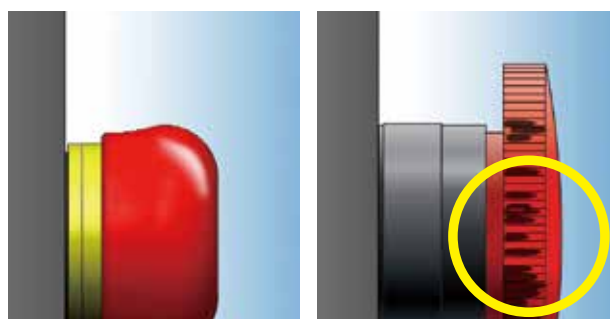
短胴型面板后伸出长仅 19.5mm，与传统产品相比，面板内容积减少 70%，可以用于深度较浅的面板等。有助于设备的小型化、节省空间化。



注：为焊接端子型。
焊接兼用 110 翼片端子型为 23.9mm。

充分考虑清洁卫生

采用圆角平滑设计，可防止灰尘等积蓄，而且清洁也简单。



o16mm X6 系列

传统机型

自由选择性强，具备 2 种复位操作 & 丰富的品种，另可以选择接线方式

复位操作可通过拉出 (Pull)、或旋转 (Turn) 进行，使用简单。而且，按钮直径具备 $\phi 30\text{mm}$ 、 $\phi 40\text{mm}$ 两种尺寸。除红色无标记型和带箭头标记型外，另备有停止开关用黄色按钮。端子部具备焊接端子型，以及可削减接线工时的翼片端子型。

复位操作



拉出复位



旋转复位

接线方式



焊接端子型



焊接兼用 110 翼片端子型

APEM

开关·指示灯

电气控制箱

紧急停止开关

使能开关

安全设备

防爆设备

端子台

继电器·插座

电路保护器

开关电源

LED 照明

可编程控制器

可编程显示器

传感器

自动识别

o16

o22

o30

共通事项

SEMI

X6

XA

Ø16 X6 系列 紧急停止开关

搭载第 3 代安全结构、安全能量结构。 短胴型紧急停止开关。

- 按钮具备 Ø30mm 和 Ø40mm 两种尺寸。
- 2 种复位方式。(按压锁定拉出或旋转复位)
- 另具备可削减接线工时的焊接兼用 110 翼片端子型。
- 安全锁定结构。(IEC60947-5-5 : 6.2 条)
- 直接开路动作功能。
(符合 IEC60947-5-5 : 5.2 条、IEC60947-5-1 附件 K)
- 保护等级 IP65 (IEC 60529)。



• 产品认证详细, 请联系 IDEC.



额定值

□触点容量

额定绝缘电压 (Ui)		250V			
额定通断电流 (Ith)		5A			
额定使用电压 (Ue)		30V	125V	250V	
额定使用电流 (注)	交流 50/60Hz	电阻性负载 (AC-12)	-	5A	3A
		电感性负载 (AC-15)	-	1.5A	0.75A
	直流	电阻性负载 (DC-12)	2A	0.4A	0.2A
		电感性负载 (DC-13)	1A	0.22A	0.1A

- 最小适用负载 (参考值) = 5V AC/DC · 1mA
(可使用范围取决于使用条件和负载类型)
- 使用电流为 IEC60947-5-1 的闭路及遮断电流额定值种类。
注: TÜV/CCC 认证额定: AC-15 0.75A/250V、DC-13 1A/30V
UL 认证额定: Standard Duty AC 0.75A/250V,
Standard Duty DC 1A/30V

□性能规格

适用标准	IEC60947-5-1、EN60947-5-1 IEC60947-5-5、EN60947-5-5 JIS C8201-5-1、JIS C8201-5-5、UL508、 CSA C22.2 No.14、GB14048.5
标准环境温度	- 25 ~ + 60°C (无结冰)
标准环境湿度	45 ~ 85%RH (无结露)
保存环境温度	- 45 ~ + 80°C (无结冰)
操作力	按压锁定: 10.5N 拉出复位: 8.8N 旋转复位: 0.17N · m
最小直接开路动作力	40N
至最小直接开路动作功能的最小动作距离	4.5mm
最大动作距离	4.5mm
接触电阻	50mΩ 以下 (初始值)
绝缘电阻	100MΩ 以上 (500V DC 兆欧表)
过电压等级	II
脉冲耐电压	2.5kV
污染等级	3
切换频率	900 次 / 小时
抗冲击性	误动作: 150m/s ² 耐久: 1,000m/s ²
耐振动	误动作: 10 ~ 500Hz、单振幅 0.35mm、加速度 50m/s ² 耐久: 10 ~ 500Hz、单振幅 0.35mm、加速度 50m/s ²
耐久性	机械性: 10万次以上 电气性: 10万次以上
保护等级	IP65 (IEC 60529)
短路保护装置	250V/10A 保险丝 (Type aM IEC60269-1/IEC60269-2)
条件性短路电流	1,000A
端子形状	焊接端子 焊接兼用 110 翼片端子
锁紧环 推荐拧紧扭矩	0.88N · m
对应电线	1.25mm ² 以下 (AWG16 以下)
端子部焊接条件	310 ~ 350°C、3 秒内
重量 (约)	蘑菇头形: 13g 大蘑菇头形: 16g

型号

□按锁定拉出或旋转复位型开关
无标记型

名称·外观	主触点 (NC 触点)	订购型号		最小起订数量
		焊接端子型	焊接兼用 110 翼片端子型	
ø30mm 蘑菇头形按钮 	1NC	AB6E-3BV01PRH	AB6E-3BV01PTRH	1 个
	2NC	AB6E-3BV02PRH	AB6E-3BV02PTRH	1 个
ø40mm 大蘑菇头形按钮 	1NC	AB6E-4BV01PRH	AB6E-4BV01PTRH	1 个
	2NC	AB6E-4BV02PRH	AB6E-4BV02PTRH	1 个

•按下按钮时呈锁定状态，拉出或顺时针旋转复位。

箭头标记型

名称·外观	主触点 (NC 触点)	订购型号		最小起订数量
		焊接端子型	焊接兼用 110 翼片端子型	
ø30mm 蘑菇头形按钮 	1NC	AB6E-3BV01PRM	AB6E-3BV01PTRM	1 个
	2NC	AB6E-3BV02PRM	AB6E-3BV02PTRM	1 个
ø40mm 大蘑菇头形按钮 	1NC	AB6E-4BV01PRM	AB6E-4BV01PTRM	1 个
	2NC	AB6E-4BV02PRM	AB6E-4BV02PTRM	1 个

•按下按钮时呈锁定状态，拉出或顺时针旋转复位。

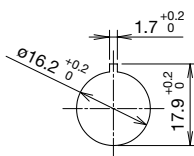
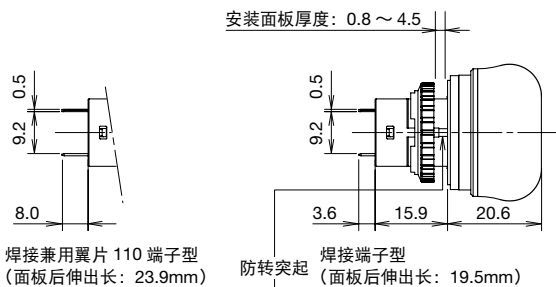
APEM
开关·指示灯
电气控制箱
紧急停止开关
使能开关
安全设备
防爆设备
端子台
继电器·插座
电路保护器
开关电源
LED 照明
可编程控制器
可编程显示器
传感器
自动识别
ø16
ø22
ø30
共通事项
SEMI

X6

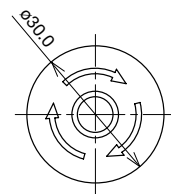
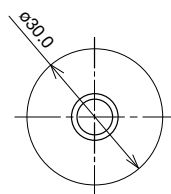
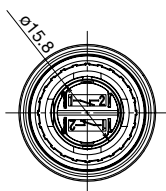
XA

ø16 X6 系列 紧急停止开关

外形尺寸图(mm)



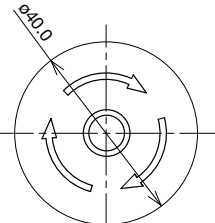
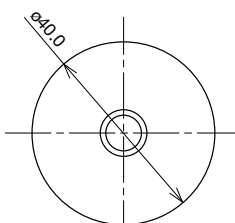
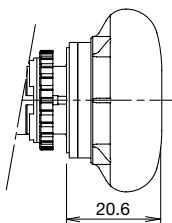
安装孔加工图



无标记型

有箭头标记型

[ø30mm 蘑菇头形按钮]

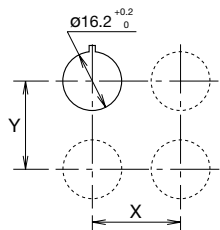


无标记型

有箭头标记型

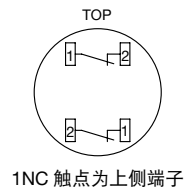
[ø40mm 大蘑菇头形按钮]

□最小安装中心间距 (mm)



•最小安装中心间距为与其它ø16系列开关之间的最小安装中心间距。其它开关及按钮形状不同时,请参照外形尺寸图,考虑操作性及接线操作便利性后,再确定安装间距。

□端子排列 (BOTTOM VIEW)



	X 方向 (水平方向)	Y 方向 (垂直方向)
ø30mm 蘑菇头形按钮	40mm 以上	40mm 以上
ø40mm 大蘑菇头形按钮	50mm 以上	50mm 以上

•X6 系列的附件以及保养配件,请参照 D-047 页。

- APEM
- 开关·指示灯
- 电气控制箱
- 紧急停止开关
- 使能开关
- 安全设备
- 防爆设备
- 端子台
- 继电器·插座
- 电路保护器
- 开关电源
- LED 照明
- 可编程控制器
- 可编程显示器
- 传感器
- 自动识别

- ø16
- ø22
- ø30
- 共通事项
- SEMI
- X6
- XA

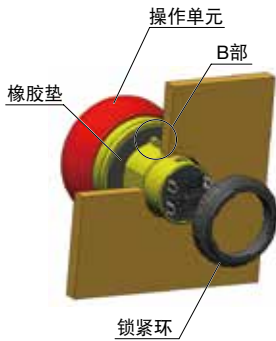
⚠️ 安全注意事项

- 在安装、拆卸、接线、保养以及检查产品之前，请务必先切断 X6 系列紧急停止开关的电源。以免引起触电及火灾。
- 接线请使用符合施加电压、通电电源的电线，并正确焊接。请勿在焊接不完全的情况下使用，以免因过热而引起着火。

使用注意事项

□安装到面板的方法

请先拆下操作部单元的锁紧环，确认橡胶垫已正确安装，再将操作部单元从前面穿过安装孔。请将 B 部突起（止转）置于正上方，然后拧紧锁紧环。

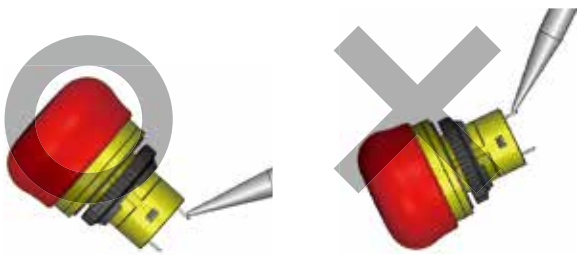


□面板安装时的注意事项

请使用专用的锁紧环扳手（型号：MT-001）拧紧锁紧环并以推荐扭矩 0.88N·m 拧紧。请勿使用扁嘴钳等拧紧锁紧环，或过度拧紧，以免损坏。

□接线时的注意事项

- 1) 对应连接电线为 1.25mm² 的电线。另外，请将电线穿过端子孔后再焊接。
- 2) 请使用先端温度为 310~350℃ 的烙铁，在 3 秒内快速焊接端子。请勿对自动焊接槽（浇注槽）或先端槽进行焊接。（使用无铅焊锡时，推荐使用 Sn-Ag-Cu 型。）焊接时，请将烙铁尽量远离主体树脂部。接线时请勿施加外力使端子弯曲或扯拉电线等。（使用时，请根据客户的实际使用条件进行确认。）
- 3) 焊剂请使用非腐蚀性的松香液。并且，为了不使焊剂侵入开关内部，请将端子朝下进行焊接。



- 4) 由于端子间距较小，为防止烧毁连接电线的外层及出现短路故障，请使用保护管或热收缩管。
- 5) 切勿对端子施加相对于安装面板呈垂直方向以外的力，以免损坏端子。

□焊接兼用 110 翼片端子注意事项

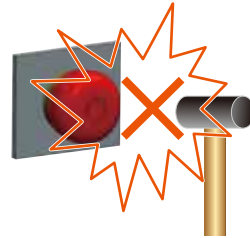
- 1) 请使用 110 标号，对应 0.5mm 宽翼片的压接端子。
- 2) 为了防止异极端子间短路，请务必使用保护管或热收缩管进行保护。
- 3) 请切勿对端子施加，相对于安装面板厚呈垂直方向以外的力量，以免端子破损。

□触点反弹

复位操作时（拉出或旋转复位），NC 触点会出现触点反弹，请考虑防止措施。（参考值：20ms）另外，请勿对开关施加外冲击力，以免发生触点反弹。

□其它注意事项

切勿向开关施加过度的冲击或振动，以免引起开关变形或破损而导致动作不良、性能下降。



APEM

开关·指示灯

电气控制箱

紧急停止开关

使能开关

安全设备

防爆设备

端子台

继电器·插座

电路保护器

开关电源

LED 照明

可编程控制器

可编程显示器

传感器

自动识别

ø16

ø22

ø30

共通事项

SEMI

X6

XA