

平底活动型/丝杆活动型
容许载荷250~500kg

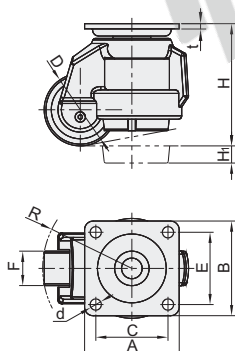
防静电福马水平调节脚轮

脚轮

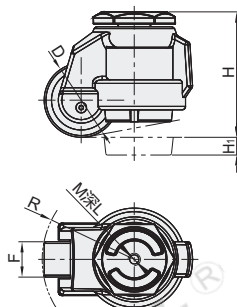
代码	支架				轮部			
	类型	材质	表面处理	刹车类型	代号	材质	颜色	轴承
J-CXA06	平底活动型	ADC	喷塑	—	NJ	尼龙	黑色	轴承
J-CXB06	丝杆活动型				UK	聚氨酯	自然色	轴套

- ① 轮部颜色说明：聚氨酯吸收紫外线或照明光线，自然状态下颜色会产生变化，属于正常现象，但不影响其使用性能，轮部颜色请以实物为准。
- ② 受材料及装配累积公差影响转动半径R值数据仅供参考，请在设计中为其预留充足转动空间。

平底活动型
J-CXA06



丝杆活动型
J-CXB06



- ① 当福马轮移动时，需要将支撑橡胶底座充分离开地面。如不遵守，当移动时橡胶底座接触到地面，会出现螺丝脱离而导致不可调节高低作用。
- ② 使用说明：福马轮四轮负荷承载建议为单个承载的2倍，将设备移动至理想位置后，调节调整块与地面接触。具备移动和固定功能，不适合专用推动设备。



平底活动型

型号		轮部代号	D	H	H ₁	F	A	B	C	E	d	R	t	容许载荷(kg)	参考重量(kg)	
代码	规格														NJ	UK
J-CXA06	60	NJ	50	82	10	25	73	73	58	58	7	61	4.5	250	0.8	0.8
	80	UK	63	103	15	28	90	90	70	70	9	78	5	500	1.4	1.4

丝杆活动型

型号		轮部代号	D	H	H ₁	F	M	L	R	容许载荷(kg)	参考重量(kg)	
代码	规格										NJ	UK
J-CXB06	60	NJ	50	82	10	25	12	18	61	250	0.7	0.7
	80	UK	63	103	15	28		16	78	500	1.2	1.2

平底活动型

型号		轮部代号
代码	规格	
J-CXA06	60	UK
J-CXA06	80	NJ

请按图示订货

丝杆活动型

型号		轮部代号
代码	规格	
J-CXB06	60	UK
J-CXB06	80	NJ

J-CXB06 — 80 — NJ



数量	优惠价	
	1~9	10~
价格	100%	另行报价

交货期
1