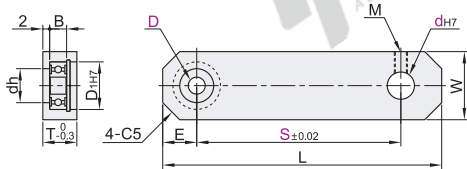


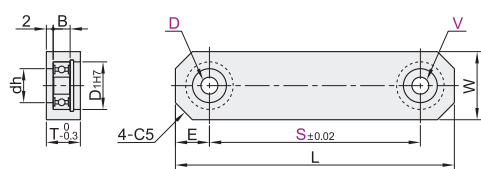
代码	类型	本体材质		轴承材质	表面处理	附件	
		国标	相当			孔用挡圈	紧定螺钉
ZFB86	单轴承内置型	45	S45C	钢	发黑	TBP51(1pcs)	TAY02(1pcs)
ZFB87						TBP52(1pcs)	
ZFB88		0Cr18Ni9	SUS304		不锈钢	—	—
ZFB91		双轴承内置型	45		S45C	钢	发黑
ZFB92	TBP52(2pcs)						
ZFB93	0Cr18Ni9		SUS304	不锈钢	—	—	



单轴承内置型
ZFB86/87/88



双轴承内置型
ZFB91/92/93



视角标准：第一视角

单轴承内置型

代码	型号	D	dh7	S	W	T	L	E	紧定螺钉 M
(S45C) ZFB86 ZFB87		5	3 4 5 6 8	20~150	20	10	S+22	10	当dh7为 3~6吋M3 8~16吋M4 18~25吋M6
		6	3 4 5 6 8 10	25~150	29	12	S+25	12	
		8	3 4 5 6 8 10 12 13 14 15 16	30~150	34	16	S+32	14	
		10	3 4 5 6 8 10 12 13 14 15 16 18	35~200	36	16	S+36	17	
(SUS304) ZFB88		12	3 4 5 6 8 10 12 13 14 15 16 18	40~200	40	19	S+40	18	
		15	3 4 5 6 8 10 12 13 14 15 16 18 20	45~300	50	19	S+44	20	
		20	3 4 5 6 8 10 12 13 14 15 16 18 20 25	55~300	56	19	S+56	26	
		25	3 4 5 6 8 10 12 13 14 15 16 18 20 25	55~300	56	19	S+63	29	

双轴承内置型

代码	型号	D	V	S	W	T	L	E
(S45C) ZFB91 ZFB92		5	5	20~150	20	10	S+20	10
		6	5 6	25~150	29	12	S+24	12
		8	5 6 8	30~150	34	16	S+28	14
		10	5 6 8 10	35~200	36	16	S+34	17
(SUS304) ZFB93		12	5 6 8 10 12	40~200	40	19	S+36	18
		15	5 6 8 10 12 15	45~300	50	19	S+40	20
		20	5 6 8 10 12 15 20	55~300	56	19	S+52	26
		25	5 6 8 10 12 15 20 25	55~300	56	19	S+58	29

轴承尺寸

D·V	D1H7	dh	B	轴承代码
5	14	10	5	BAF605ZZ
6	17	13	6	BAF606ZZ
8	22	18	7	BAF608ZZ
10	26	22	8	BAY6000ZZ
12	28	24	8	BAY6001ZZ
15	32	28	9	BAY6002ZZ
20	42	36	12	BAY6004ZZ
25	47	41	12	BAY6005ZZ

双轴承内置型

型号	D	V	S
ZFB91	5	5	20~150
ZFB92	6	5 6	25~150

ZFB91—D5—V5—S20



数量	1~10	11~
价格	100%	另行报价



交货期	7
-----	---