

磁力联轴器

- 平面传动
- 径向传动

平面传动

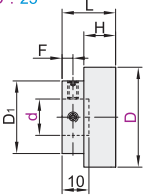
代码	类型	材质			表面处理
		支架	支架	磁环	
DCY01	平面传动	螺钉固定型	铝合金	阳极氧化	镀镍
DCY06			不锈钢	—	
DCY11	螺钉夹紧型	铝合金	阳极氧化		
DCY16		不锈钢	—		



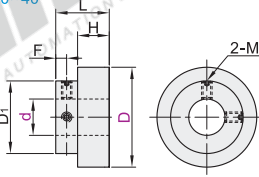
螺钉固定型

DCY01/06

D : 25

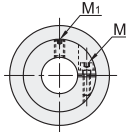
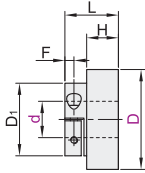


D : 30~40



螺钉夹紧型

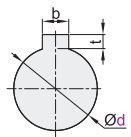
DCY11/16



视角标准：第一视角

键槽尺寸表

轴径尺寸 Ød (mm)	键槽尺寸			
	b		t	
	尺寸	公差	尺寸	公差
Ø6~Ø7.99	2		1	
Ø8~Ø10	3	±0.0125	1.4	
Ø10.01~Ø12	4		1.8	+0.1
Ø12.01~Ø17	5	±0.015	2.3	0
Ø17.01~Ø22	6		2.8	
Ø22.01~Ø30	8	±0.018		
Ø30.01~Ø38	10		3.3	+0.2
Ø38.01~Ø40	12	±0.0215		0



螺钉固定型

型号 代码	磁极数 D P	d		D1	L	F	H	M	扭矩(N·m)	
		盲孔	通孔						间隙	2.0mm
DCY01	25	6 8	—	20	20	5	10	M4	0.44	
DCY06	30	—	6 8	26	30				0.80	
	35			30					1.30	
	40	10	10 12	35	22	12	M5		1.85	

螺钉夹紧型

型号 代码	磁极数 D P	d		D1	L	F	H	M	M1	扭矩(N·m)	
		盲孔	通孔							间隙	2.0mm
DCY11	40	10	10 12	35						M4	1.82
DCY16	45		12 15	40	25	6	13	M4			2.90
	50	12	12 15	40							3.77
	55		15 20	45							4.95
	60	10	15 20	45							5.3
	65	12	20 25	50	30	7.5	15	M5	M5		6.85
	70		20 25	55							7.25
	80		24 25 30	60	40	10	17				10.55
	90	10	24 28 30 35	65	45	12.5	20	M6	M6		16.6
	100		24 28 30 35	70	50			M8	M8		25



可选加工

代码	技术要求
DC	d孔键槽加工 盲孔通孔 选型方法 DC

螺钉夹紧型

型号	磁极数	d
DCY11	<40	<10 12
DCY16	45	12 15

可选加工

型号	磁极数	d	可选加工代码
DCY11	<40	<10 12	DC
DCY16	45	12 15	DC

DCY11—D40—P10—d10

DCY11—D40—P10—d10—DC



未税价(元)

● 优惠价
数量 1~10 11~
价格 100% 另行报价

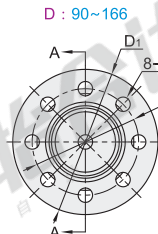
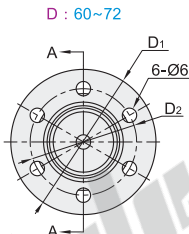
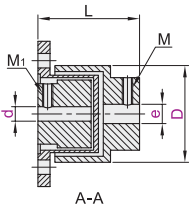
交货期
7

径向传动

代码	类型	材质		
		内转子	外转子	法兰罩
DCY21	径向传动	SUS304+NdFeB	SUS304+S45C+NdFeB	SUS304

① 法兰罩上的圆孔数量与尺寸可根据要求来图定制。

② 当D=40时，无法兰罩。



视角标准：第一视角



来图定制



型号 代码	D	d		L	M	M1	D1	D2	压力 (Mpa)	扭矩 (N·m)
		盲孔	通孔							
DCY21	40	6 8	6 8	42	M4	M4	—	—	—	5
	60	10 12	15 20	76	M5	M5	80	65	≤3	10
	72	15 20	15 20	82	M6	M6	93	77		20
	90	15 20	20 25	98			116	95		50
	122	20 25	25 30	145	M8	M8	123	100	≤2	80
	166	25 30	30 35	183			133	110		100



请按图示订货

型号	D	d	e
DCY21	<40	<6 8	6 8
	60	10 12	15 20

DCY21—D40—d6—e8



未税价(元)

优惠价
数量 1~10 11~
价格 100% 另行报价

交货期
7