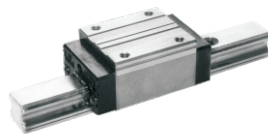


# 重载型·可互换

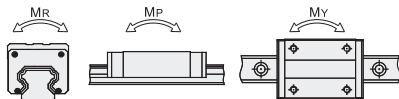
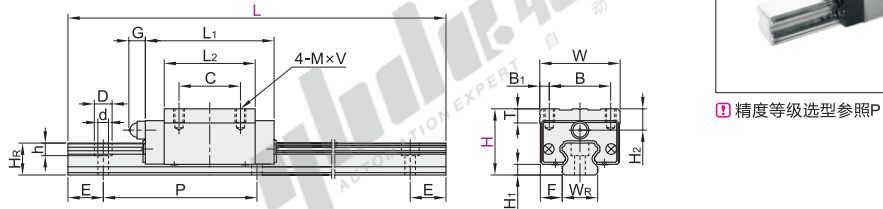
高级 轻预压(FC):0~0.02C

# 高组装高型直线导轨

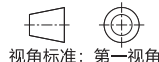
代码	类型	精度等级	滑块固定方式	滑块数量	导轨固定方式	材质
IBC31	组件	高级	上锁式	单滑块	上锁式	合金钢
IBC33				双滑块		



精度等级选型参照P1390页。



静态容许力矩, MR/MP/MY的数值请参考下表。



型号	代码	H	L	H1	F	滑块尺寸											
						W	B	B1	C	L1	L2	G	MxV	T	H2		
IBC31	28	100~1480	4.3	9.5	34	26	4	26	56.5	38.5	6	M4x5	6	9			
	30	100~1960	6	12	44	32	6	36	71.6	53.2		M5x6	9.5	8			
IBC33	40	100~1960	7	12.5	48	35	6.5	35	80	59	12	M6x8		13.5			
	45	200~1960	9.5	16	60	40	10	40	95.7	67.7		M8x10	9	12			

L尺寸的最小值由滑块长度与滑块数量而定, 请确认。

滑轨尺寸					基本额定负载(KN)				静态容许力矩(KN-M)			重量	
WR	HR	D	h	P	C(动)		C0(静)		MR	MP	MY	滑块(kg)	滑轨(kg/m)
15	13.5	7.5	5.3	4.5	M4x16		10.6	16.2	0.126	0.0995	0.0995	0.2	1.3
20	16	9.5	8.5	6	M5x16		18.3	27.5	0.296	0.226	0.226	0.4	2.1
23	20	11	9	7	M6x20		24.7	36.3	0.437	0.334	0.334	0.6	3.0
28	24	14	12	9	M8x25		33.6	49.2	0.716	0.528	0.528	0.9	4.6



型号	代码	H	L
IBC31	28	100~1480	
	30	100~1960	
IBC33	40	100~1960	
	45	200~1960	

IBC31 — H30 — L260



数量 1~4 5~  
价格 100% 另行报价



交货期 5

N(安装孔数)/E(螺钉中心孔至端面距离)

H	最小单位1	N(安装孔数)	E
28	100~139	2	
	140~199	3	
	200~259	4	
	260~319	5	
	320~379	6	
	380~439	7	
	440~499	8	
	500~559	9	
	560~619	10	
	620~679	11	
	680~739	12	
	740~799	13	
	800~859	14	
	860~919	15	
	920~979	16	
	980~1039	17	
	1040~1099	18	
	1100~1159	19	
	1160~1219	20	
	1220~1279	21	
1280~1339	22		
1340~1399	23		
1400~1459	24		
1460~1480	25		
30	100~139	2	
	140~199	3	
	200~259	4	
	260~319	5	
	320~379	6	
	380~439	7	
	440~499	8	
	500~559	9	
	560~619	10	
	620~679	11	
	680~739	12	
	740~799	13	
	800~859	14	
	860~919	15	
	920~979	16	
	980~1039	17	
	1040~1099	18	
	1100~1159	19	
	1160~1219	20	

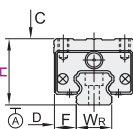
N(安装孔数)/E(螺钉中心孔至端面距离)

H	最小单位1	N(安装孔数)	E
30	1220~1279	21	
	1280~1339	22	
	1340~1399	23	
	1400~1459	24	
	1460~1519	25	
	1520~1579	26	
	1580~1639	27	
	1640~1699	28	
	1700~1759	29	
	1760~1819	30	
	1820~1879	31	
	1880~1939	32	
	1940~1960	33	
	100~141	2	
	142~201	3	
	202~261	4	
	262~321	5	
	322~381	6	
	382~441	7	
	442~501	8	
502~561	9		
562~621	10		
622~681	11		
682~741	12		
742~801	13		
802~861	14		
862~921	15		
922~981	16		
982~1041	17		
1042~1101	18		
1102~1161	19		
1162~1221	20		
1222~1281	21		
1282~1341	22		
1342~1401	23		
1402~1461	24		
1462~1521	25		
1522~1581	26		
1582~1641	27		
1642~1701	28		
1702~1761	29		
1762~1821	30		
1822~1881	31		

N(安装孔数)/E(螺钉中心孔至端面距离)

H	最小单位1	N(安装孔数)	E
40	1882~1941	32	
	1942~1960	33	
	200~279	3	
	280~343	4	
	344~423	5	
	424~503	6	
	504~583	7	
	584~663	8	
	664~743	9	
	744~823	10	
	824~903	11	
	904~983	12	
	984~1063	13	
	1064~1143	14	
1144~1223	15		
1224~1303	16		
1304~1383	17		
1384~1463	18		
1464~1543	19		
1544~1623	20		
1624~1703	21		
1704~1783	22		
1784~1863	23		
1864~1943	24		
1944~1960	25		

P: 螺钉孔间距  
E: 螺钉中心孔至端面距离



精度基准

尺寸精度		28	30	40	45
单滑块	高度H的容许尺寸误差				
	宽度F的容许尺寸误差				±0.1
双滑块	高度H的相互误差				0.02
	宽度F的相互误差(基准轨)				0.03
滑块C面对滑轨A面的行走平行度					请参阅行走精度表P1390
滑块D面对滑轨B面的行走平行度					