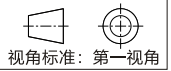
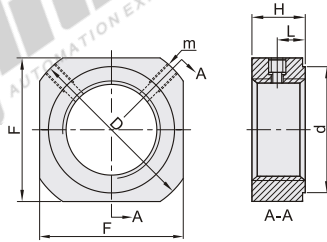


代码	类型	形状	精度	端面偏摆	材质		热处理	表面处理
					国标	相当		
BKE51	标准型 径向锁紧型	方形	4H	0.002~0.005	45	S45C	28~32HRC	发黑

- 特点：锁紧螺母的锁紧方向为径向锁定，适用于安装和松脱要求简易的低负载轴承座。
- 由于热处理工艺表面可能会出现少许发红。



代码	型号	公称尺寸	螺距	m	D	d	H	L	F
BKE51	M5		0.5		12.5				11
	M6		0.75	M3×0.5	13.5	10	5	2.7	12
	M8				16	12	6.5	4	14
	M10				19	15		5	17
	M12		1.0	M4×0.7	22	17	8		19
	M15				25	21		4.5	22
	M17				29	22	13	9	24
	M20			M5×0.8	35	28	11	7	30
	M25				43	33	15	10	35
	M30		1.5	M6×1.0	48	38	20	14	40
	M35					48	21		
	M40			M8×1.25	60	48	25	18	50



请按图示订货

代码	公称尺寸	螺距
BKE51	M6	0.75
	M8	1.0

BKE51—M6—0.75



未税价(元)

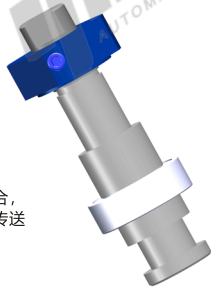
数量	1~9	10~
价格	100%	另行报价



交货期
5



Example
使用示例



- 用于锁紧机床主轴与零件间的配合，便于拆卸。主要用于机电设备、传送装置的锁紧等。