

标准型·安装孔通孔

代码			类型	材质		表面处理		
圆法兰型	方法兰型	对边法兰型		国标	相当			
GBJ01	GBJ11	GBJ21	标准型 安装孔 通孔	45	S45C	发黑		
GBJ02	GBJ12	GBJ22				无电解镀镍		
GBJ03	GBJ13	GBJ23				镀铬		
GBJ06	GBJ16	GBJ26				0Cr18Ni9	SUS304	本色阳极氧化(哑光) 黑色阳极氧化
GBJ08	GBJ18	GBJ28				LD30	A6061	
GBJ09	GBJ19	GBJ29						



- ① 由于产品批次不同，发货镀铬产品可能存在喷细砂，不影响尺寸及功能。
- ② 开口型，安装孔D的公差H7为开口加工前的公差，开口加工后由于有内部应力释放，公差有可能增至H8左右，不影响客户使用。
- ③ 开口型导向轴支座由开槽大小决定是否过切(过切指锯片切到开槽处对边)，图档仅供参考。



圆法兰型

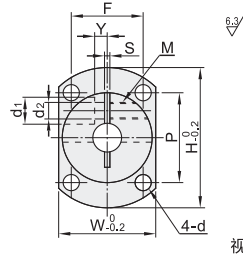
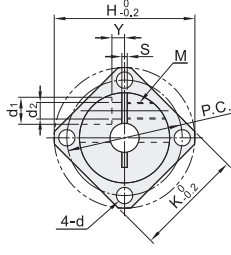
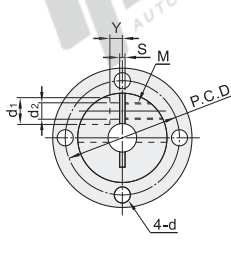
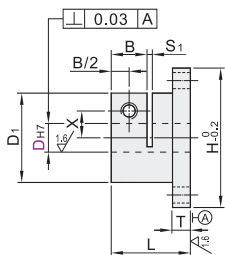
GBJ01/02/03/06/08/09

方法兰型

GBJ11/12/13/16/18/19

对边法兰型

GBJ21/22/23/26/28/29



视角标准：第一视角

型号			L	D1	H	T	B	P.C.D	K	W	P	F	d	S	S1	X	Y	d1	d2	M	附件 螺钉
代码	圆法兰型	方法兰型																			
			8	18	24.8	39		32	30	27	25	20	3.5			7.5	3.5	7.5	4.6	M4	M4×10
			8M	20	29.8	49	10	40	38	32	33	23	4.5			10	3			M4	M5×10
			10	22	31.8	52		42	40	34	35	25	4.5		1.5	11	4			M5	M5×12
			12	24																	
			13	27	34.8	56	12	46	44	37	37	27	5.5			12	5	9	5.6	M5	M5×12
			15	30																	
			16	32	39.8	64	7.8	52	50	42	43	30	6.6			14	6			M5	M5×16
			20	38	44.8	69		57	54	47	46	34	6.6			17				M6	M6×20
			25	40	54.8	79	15	67	60	57	50	45	9			20	10	12	6.6	M6	M6×20
			30	48	59.8	94	9.8	77	71	66	58	50			2	23	12	12	9	M8	M8×25
			35	55	69.8	104	11.8	87	81	76	67	55	9			26	13	14	9	M8	M8×25
			40	65	84.8	119	22	102	94	91	82	60				32	16	18	11	M10	M10×35
			50																		

加长型·安装孔通孔

代码			类型	材质		表面处理		
圆法兰型	方法兰型	对边法兰型		国标	相当			
GBL01	GBL11	GBL21	加长型 安装孔 通孔	45	S45C	发黑		
GBL02	GBL12	GBL22				无电解镀镍		
GBL03	GBL13	GBL23				镀铬		
GBL06	GBL16	GBL26				0Cr18Ni9	SUS304	本色阳极氧化(哑光) 黑色阳极氧化
GBL08	GBL18	GBL28				LD30	A6061	
GBL09	GBL19	GBL29						



- ① 由于产品批次不同，发货镀铬产品可能存在喷细砂，不影响尺寸及功能。
- ② 开口型，安装孔D的公差H7为开口加工前的公差，开口加工后由于有内部应力释放，公差有可能增至H8左右，不影响客户使用。
- ③ 开口型导向轴支座由开槽大小决定是否过切(过切指锯片切到开槽处对边)，图档仅供参考。



圆法兰型

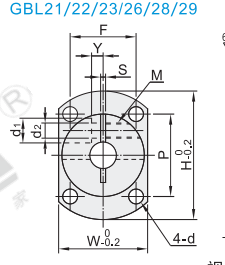
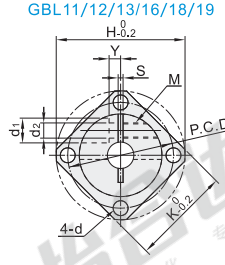
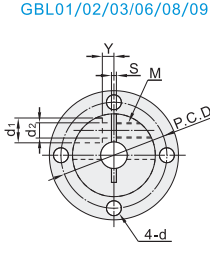
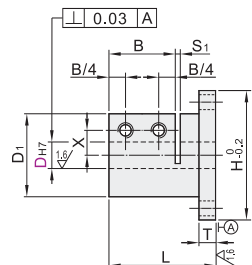
GBL01/02/03/06/08/09

方法兰型

GBL11/12/13/16/18/19

对边法兰型

GBL21/22/23/26/28/29



视角标准：第一视角

型号			L	D1	H	T	B	P.C.D	K	W	P	F	d	S	S1	X	Y	d1	d2	M	附件 螺钉	
代码	圆法兰型	方法兰型																				DH7
			12	33	31.8	52	5.8	20	42	40	34	35	25	4.5			11	4			M5	M5×12
			16	45	34.8	56		24	46	44	37	37	27	5.5			12	5	9	5.6	M5	M5×16
			20	48	39.8	64	7.8		52	50	42	43	30				14				M6	M6×20
			25	57	44.8	69			57	54	47	46	34	6.6			17	6			M6	M6×20
			30	60	54.8	79	9.8	30	67	60	57	50	45				20	10	12	6.6	M6	M6×20
			35	72	59.8	94			77	71	66	58	50				23	12			M8	M8×25
			40	82.5	69.8	104	11.8	36	87	81	76	67	55	9.6			26	13	14	9	M8	M8×25
			50	97.5	84.8	119	22	44	102	94	91	82	60				32	16	18	11	M10	M10×35

加长型·安装孔通孔

型号		DH7
代码		
GBL01	12	+0.018
GBL02	16	+0.018



优惠价	
数量	1~9 10~
价格	100% 另行报价

交货期	
数量	5

