

止推型无油衬套

标准型/锥孔型/沉孔型 铜合金



代码	类型	材质	内径公差	外径公差
OFFP01	标准型	高力黄铜(SP2) 镶嵌固体润滑剂	E7	r6
OFFP02	止推型 锥孔型		F7	m6
OFFP03	沉孔型		F7	m6

特点

- 自润滑、免维护，适用于重载、低速运动；
- 耐磨性优异，适用于直线、旋转、摇摆运动；
- 耐高温、低温，抗冲击性强；
- 产品法兰部分镶嵌固体润滑剂。

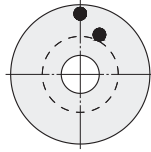
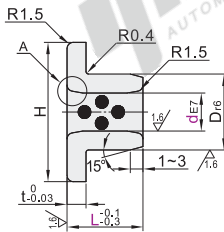
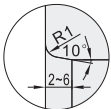
- ① 与本产品相配轴径公差：d8重载、e7轻载、g6高精度(仅供参考)；
② 产品压入座孔时在座孔端部或者内壁涂抹少许润滑油，利用油压机或台钳将其慢慢压入座孔，请勿用力敲击产品，以免引起产品变形。

无油衬套

E1

标准型 OFFP01

A部放大图

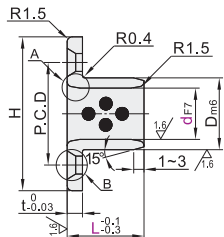
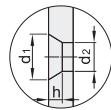


d=6~40

d=50

锥孔型 OFFP02

B部放大图

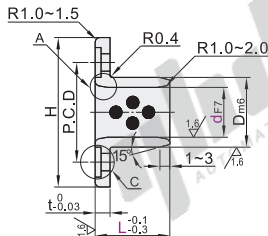
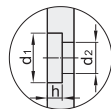


d=6~12

d=15~50

沉孔型 OFFP03

C部放大图



- ① 与本产品相配固定座直径公差：H7(仅供参考)。



型号	代码	dE7	L	Dm6	H	t
标准型 OFFP01	6	+0.032 +0.020	10 12 14	12	22	
	8	+0.040	10 12 14 15	14	25	
	10	+0.025	10 12 14 15 20 25	16	30	3
	12		10 12 14 15 20 25	18		
	13		10 12 14 15 20 25	19		
	15	+0.050 +0.032	12 14 15 20 25	21		
	16		12 14 15 20 25 30	22	35	
	18		14 15 20 25 30 35 40	24	40	
	20		14 15 20 25 30 35 40 45	28	45	
	25	+0.061 +0.040	14 15 20 25 30 35 40 45	33	50	5
	30		15 20 25 30 35 40 45 50	38	55	
	35		15 20 25 30 35 40 45 50	44	65	
	40	+0.075 +0.050	25 30 35 40 45 50	50	70	7
	50		25 30 35 40 45 50 60	62	90	8

标准型

代码	d	L
OFFP01	6	10 12
	8	10 12

OFFP01-d6-L10

优惠价

数量	1~9	10~
价格	100%	另行报价

未税价(元)

交货期

7

型号	代码	dF7	L	Dm6	OFFP02 安装孔						OFFP03 安装孔								
					H	P.C.D	d1	d2	h	深	t	H	P.C.D	d1	d2	h	适用内六角薄圆柱头螺钉(需另行采购)	t	
锥孔型 OFFP02	6	+0.022 +0.016	10 12 15	10	+0.015 +0.008	25	15					25	17						
	8	+0.028	10 12 15 20	12	+0.018 +0.007	28	18					27	19	6	3.5	2.2	M3×10(2个)	4	
	10	+0.013	12 15 20 25	14		30	20					29	21						
	12		12 15 20 25	18		40	28	8.5	3.5	2.5	M3	3	36	26				M4×12(2个)	
	15	+0.034 +0.016	12 15 20 25	21									39	29					
	16		12 15 20 25 30 35	22	+0.021 +0.008	50	35						40	30	7.5	4.5	3	M4×12(4个)	5
沉孔型 OFFP03	20		15 20 25 30 35 40	28								49	38						
	25	+0.041 +0.020	15 20 25 30 35 40	33		55	40	13	6	3.5	M5	5	54	43	9	5.5	3.7	M5×16(4个)	6
	30		20 25 30 35 40 45	38	+0.025 +0.009	60	45					63	50						
	35		20 25 30 35 40 45 44	44		70	52					69	56	11	6.6	4.2	M6×20(4个)	8	
	40	+0.050 +0.025	25 30 35 40 45 50	50		80	60					80	66						
	50		25 30 35 40 45 62	62	+0.030 +0.011	100	75	16	7	4.5	M6	7	82	66	14	9	5.2	M8×25(4个)	10

- ① 沉头螺钉需另行采购。