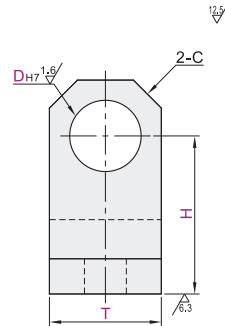
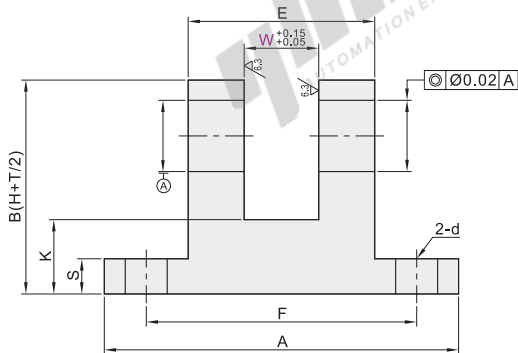


代码	类型		材质		表面处理	
			国标	相当		
WIT01	双耳环π型	标准型	W尺寸	45	S45C	发黑
WIT02			固定型			无电解镀锌
WIT06			W、H尺寸			发黑
WIT07		指定型	无电解镀锌			
WIT21		A尺寸紧凑型	W尺寸	SUS304	SUS304	发黑
WIT22			固定型			无电解镀锌
WIT26			W、H尺寸			发黑
WIT27	指定型		—			



视角标准：第一视角

型号	T选择	W				H	标准型			A尺寸紧凑型			K	S	d	C
		固定	最小单位1	固定	最小单位1		最小单位1	A	F	E	A	F				
(标准型)	4	12	8	4~12	5	4~8	17~25	38	29	20	32	25	16	10		3
	5	16		5~15	6	4~12	19~30									4
	6	19		6~18	8	5~12	19~30	50	41		38	30	22	12	5	4.5
W尺寸固定型	WIT01	19	10	8~24	10	6~18	21~30	65	52	38	50	40	30	10*	5	4
	WIT02	22					21~30									5
	8	19					25~35									6
W、H尺寸指定型	WIT06	22	12	10~30	12	6~18	27~35	75	50	65	55	42	14	10	5.5	5
	WIT07	25					27~40									6
	12	25					27~40									7
(A尺寸紧凑型)	13	25	16	12~25	16	6~18	28~40	63	50	65	55	42	15	15	6.5	6
	WIT21	30					28~40									7
	WIT22	30					29~45									8
W尺寸固定型	14	30	20	15~25	18	6~18	32~45	100	82	65	75	60	45	18	9	7
	WIT21	25					32~45									8
	WIT22	30					32~45									9
W、H尺寸指定型	15	25	30	20~35	20	15~25	29~45	100	82	65	75	60	45	18	9	8
	WIT26	30					32~45									9
	WIT27	38					35~50									10
	25	38					39~50									11

带\*尺寸为A尺寸紧凑型数值。



可选加工

代码	技术说明														
WC	<p><b>变更孔数</b></p> <p>选型方法 WC d孔由2个变更为4个，在T<sub>1</sub>的位置开孔。</p> <table border="1"> <thead> <tr> <th>T</th> <th>T<sub>1</sub></th> </tr> </thead> <tbody> <tr><td>16</td><td>8</td></tr> <tr><td>19</td><td>10</td></tr> <tr><td>22</td><td>12</td></tr> <tr><td>25</td><td>14</td></tr> <tr><td>30</td><td>15</td></tr> <tr><td>38</td><td>20</td></tr> </tbody> </table> <p>□ D4不适用。</p>	T	T <sub>1</sub>	16	8	19	10	22	12	25	14	30	15	38	20
T	T <sub>1</sub>														
16	8														
19	10														
22	12														
25	14														
30	15														
38	20														



请按照图示订货

□ 可选加工

型号	T	W	H
WIT06	20	20~35	18
WIT07	30	20~35	18

WIT06—D20—T38—W26—H45

WIT06—D20—T38—W26—H45—WC



优惠价

数量	价格
1~19	100%
20~	另行报价

未税价(元)



交货期  
5